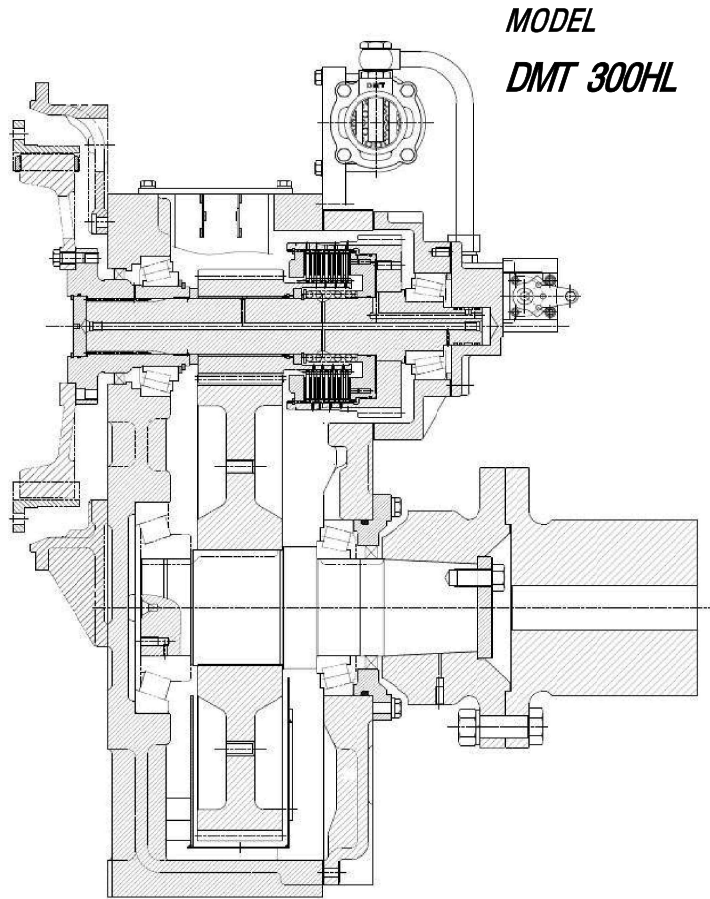
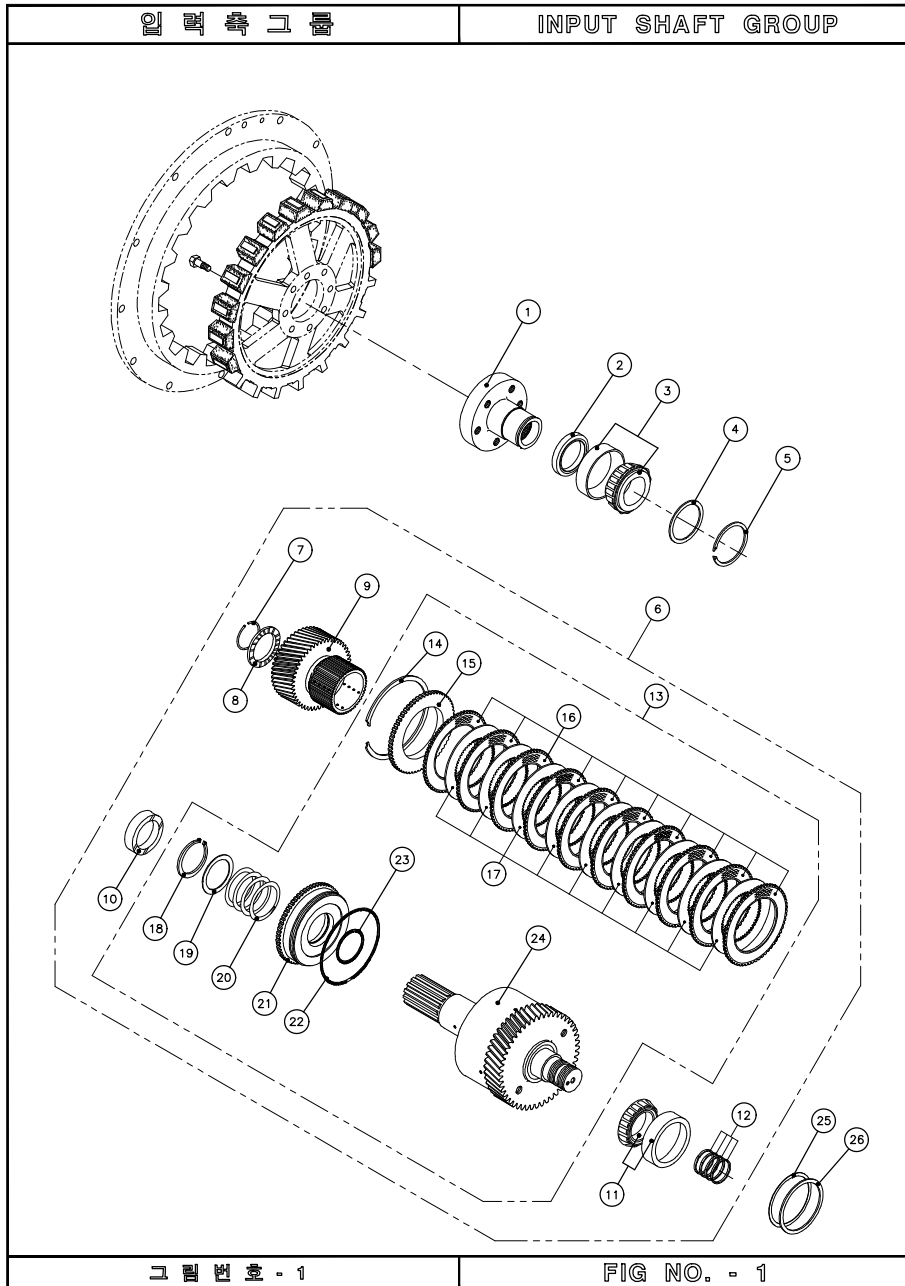


SERVICE PARTS LIST



GROUP ASSEMBLY PARTS LIST

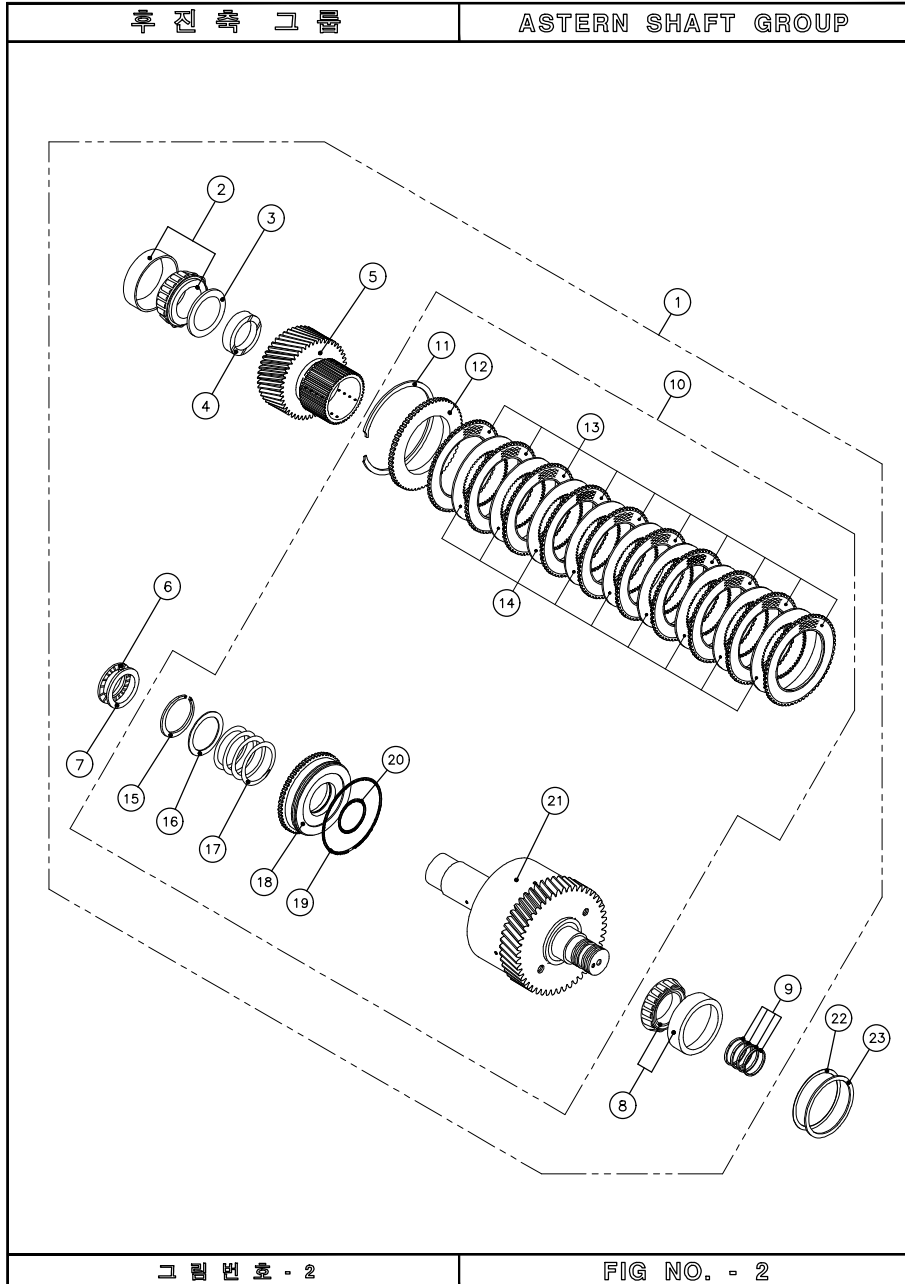
CONTENTS	PAGE NO.
INPUT SHAFT GROUP	2 ~ 3
ASTERN SHAFT GROUP	4 ~ 5
OUTPUT SHAFT GROUP	6 ~ 7
CASE GROUP	8 ~ 9
PUMP HOLDER GROUP	10 ~ 11
VALVE HOLDER GROUP	12 ~ 13
SELECTOR VALVE GROUP	14 ~ 15
OIL COOLER GROUP 1	16 ~ 17
OIL COOLER GROUP 2	18 ~ 19
OIL COOLER GROUP 3	20 ~ 21
OPTION GROUP	22 ~ 23
CENTAFLEX COUPLING ASS'Y (14")	24 ~ 25
CENTAFLEX COUPLING ASS'Y (18")	26 ~ 27
TROLLING VALVE ASS'Y	28 ~ 29
ELECTRON VALVE GROUP(12V, 24V)	30 ~ 31
ELECTRON VALVE GROUP(TROLLING)	32 ~ 33



INPUT SHAFT GROUP

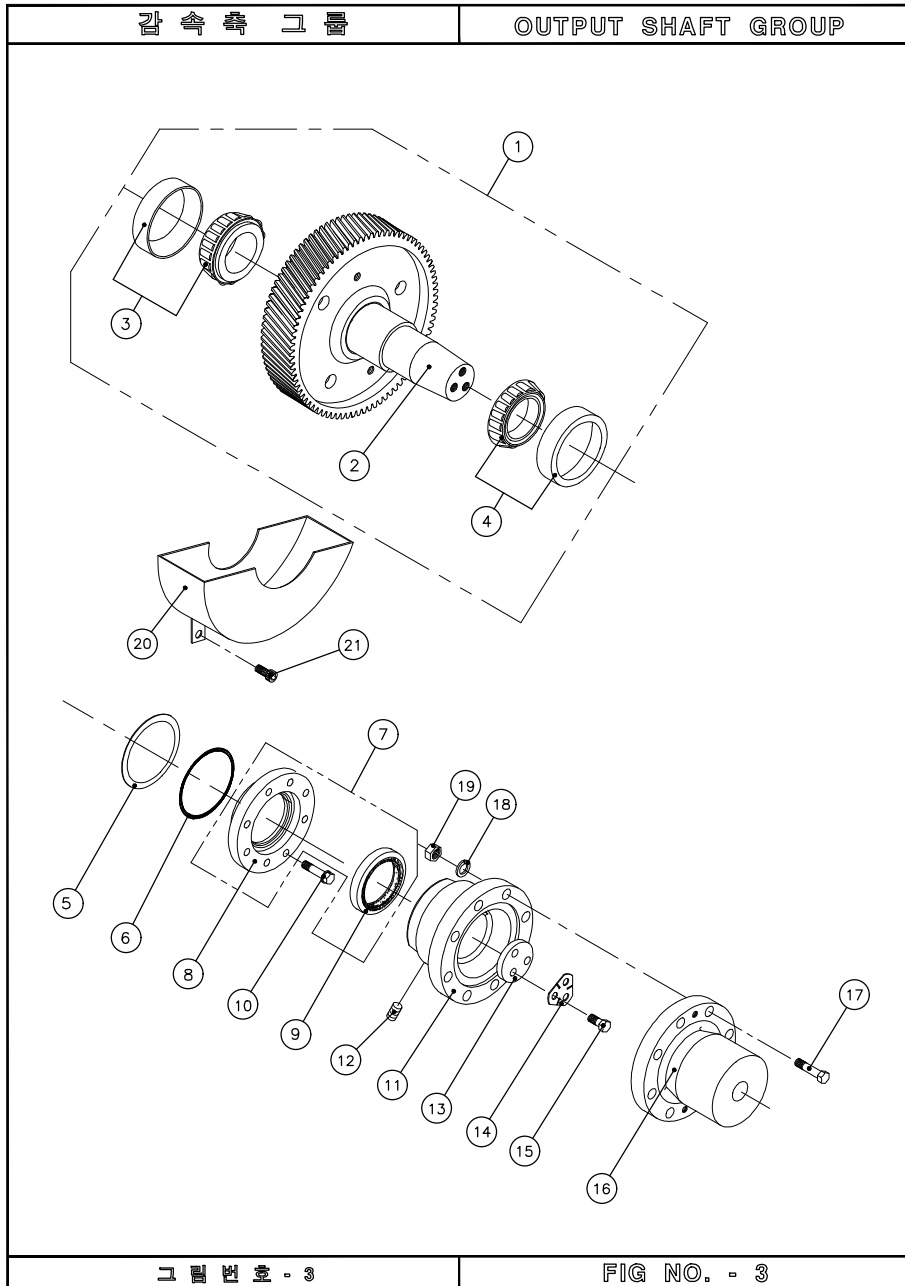
번호 NO.	부품 번호 PARTS NO.	부품 명 P A R T S N A M E	대 개(QTY)	비 고 REMARKS	
			D300HL		
1	300007	입력커플링 조합	INPUT COUPLING ASS'Y	(1)	
2	DV10513012	오일실	SEAL, oil	1	
3	32218J	테이퍼롤러 베어링	BEARING, taper roller	1	
4	260010	스페이서	SPACER	1	
5	260013	스냅 링(외)	RING, snap external	1	
6	300100A	전진통 그룹	INPUT SHAFT GROUP	(1)	A(3.56)
	300100B	전진통 그룹	INPUT SHAFT GROUP	(1)	B(4.13)
	300100C	전진통 그룹	INPUT SHAFT GROUP	(1)	C(4.59)
	300100D	전진통 그룹	INPUT SHAFT GROUP	(1)	D(2.61)
	300100E	전진통 그룹	INPUT SHAFT GROUP	(1)	E(3.10)
7	750114	리테이너	RETAINER	1	
8	750120	트러스트 와셔	WASHER, thrust	1	
9	300117A	구동기어 조합	PINION, ASS'Y	(1)	G.R 3.56
	300117B	구동기어 조합	PINION, ASS'Y	(1)	G.R 4.13
	300117C	구동기어 조합	PINION, ASS'Y	(1)	G.R 4.59
	300117D	구동기어 조합	PINION, ASS'Y	(1)	G.R 2.61
	300117E	구동기어 조합	PINION, ASS'Y	(1)	G.R 3.10
10	750113	트러스트 칼라	COLLAR, thrust	1	
11	32311J	테이퍼롤러 베어링	BEARING, taper roller	1	
12	150122	실링	RING, oil seal	4	
13	300100	전진통 조합	INPUT SHAFT ASS'Y	(1)	
14	260110	스냅 링(내)	RING, snap internal	1	
15	260109	마찰판 받침판	PLATE, back	1	
16	260107	외측 마찰판	PLATE, sintered	10	
17	280108	내측 마찰판	PLATE, steel	9	
18	T06358820	스냅 링(외)	RING, snap external	1	
19	750115	스프링 받침판	WASHER	1	
20	750112	복원 스프링	SPRING, return	1	
21	750105	유압 피스톤	PISTON, clutch	1	
22	260106	오링	O-RING	1	
23	260104	오링	O-RING	1	
24	300101	전진축 조합	INPUT SHAFT SUB ASS'Y	(1)	
25	750413A	조정 심	SHIM	1SET	
	750413B	조정 심	SHIM		
	750413C	조정 심	SHIM		
26	750414A	심 받침판	SPACER	1	
	750414B	심 받침판	SPACER		

ASTERN SHAFT GROUP



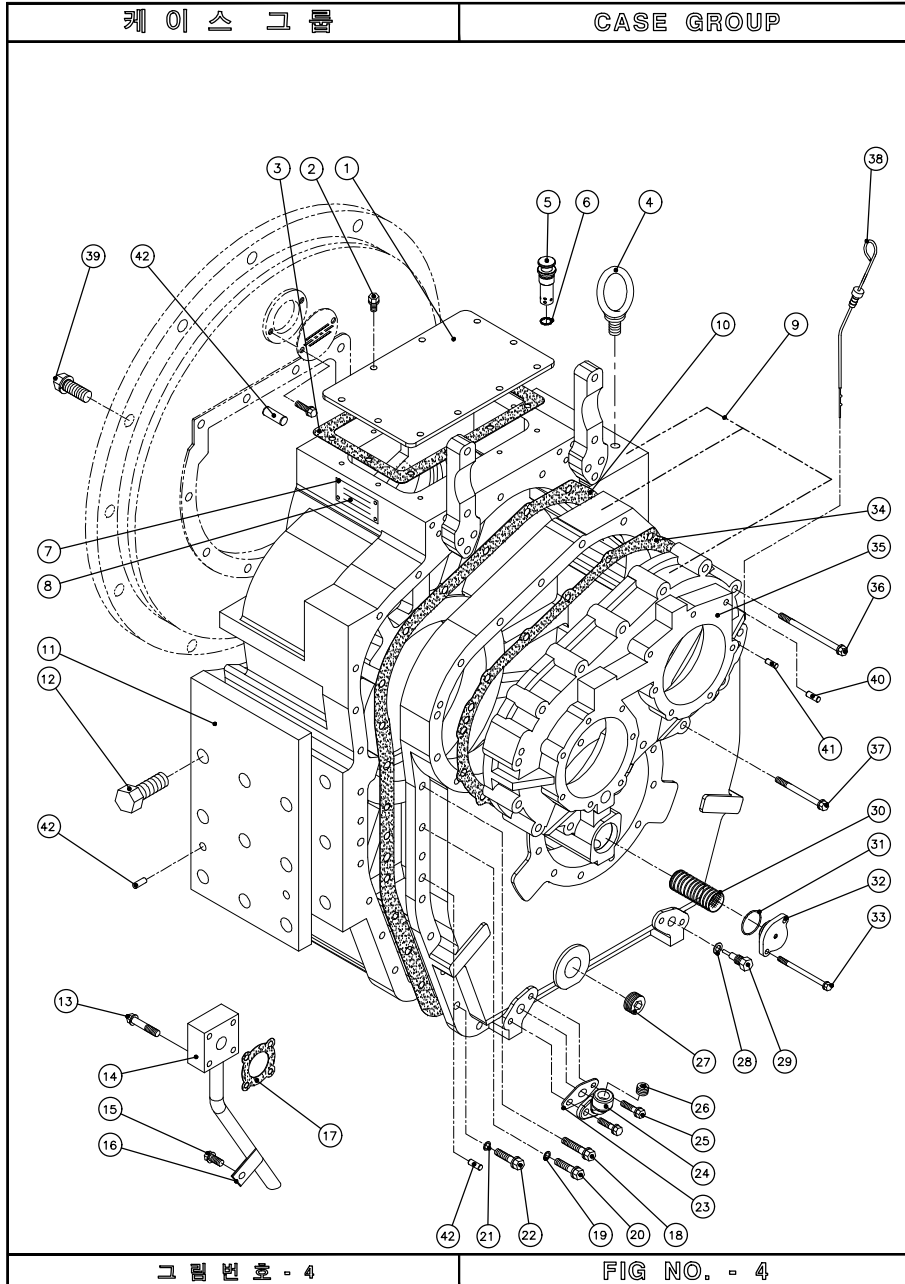
번호 NO.	부품 번호 PARTS NO.	품 명 P A R T S N A M E		대 개(QTY)	비 고 REMARKS
				D300HL	
1	300200A	후진통 그룹	ASTERN SHAFT GROUP	(1)	A(3.56)
	300200B	후진통 그룹	ASTERN SHAFT GROUP	(1)	B(4.13)
	300200C	후진통 그룹	ASTERN SHAFT GROUP	(1)	C(4.59)
	300200D	후진통 그룹	ASTERN SHAFT GROUP	(1)	D(2.61)
	300200E	후진통 그룹	ASTERN SHAFT GROUP	(1)	E(3.10)
2	32311J	테이퍼롤러 베어링	BEARING, taper roller	1	
3	260205	베어링 칼라	COLLAR, bearing	1	
4	750113	트러스트 칼라	COLLAR, thrust	1	
5	300117A	구동기어 조합	PINION, ASS'Y	(1)	G.R 3.56
	300117B	구동기어 조합	PINION, ASS'Y	(1)	G.R 4.13
	300117C	구동기어 조합	PINION, ASS'Y	(1)	G.R 4.59
	300117D	구동기어 조합	PINION, ASS'Y	(1)	G.R 2.61
	300117E	구동기어 조합	PINION, ASS'Y	(1)	G.R 3.10
6	750213	트러스트 와셔	WASHER, thrust	1	
7	750214	트러스트 칼라	COLLAR, thrust	1	
8	32311J	테이퍼롤러 베어링	BEARING, taper roller	1	
9	150122	실링	RING, oil seal	4	
10	300200	후진통 조합	ASTERN SHAFT ASS'Y	(1)	
11	260110	스냅 링(내)	RING, snap internal	1	
12	260109	마찰판 받침판	PLATE, back	1	
13	260107	외측 마찰판	PLATE, sintered	10	
14	280108	내측 마찰판	PLATE, steel	9	
15	T06358820	스냅 링(외)	RING, snap external	1	
16	750115	스프링 받침판	WASHER	1	
17	750112	복원 스프링	SPRING, return	1	
18	750105	유압 피스톤	PISTON, clutch	1	
19	260106	오링	O-RING	1	
20	260104	오링	O-RING	1	
21	300201	후진축 조합	ASTERN SHAFT SUB ASS'Y	(1)	
22	750413A	조정 심	SHIM	1SET	
	750413B	조정 심	SHIM		
	750413C	조정 심	SHIM		
23	750414A	심 받침판	SPACER	1	
	750414B	심 받침판	SPACER		

OUTPUT SHAFT GROUP



번호 NO.	부품 번호 PARTS NO.	부품 명 P A R T S N A M E		대 개(QTY)	비 고 REMARKS
				D300HL	
1	750300AG	감속축 그룹	OUTPUT SHAFT GROUP	(1)	AG(3.56)
	750300BG	감속축 그룹	OUTPUT SHAFT GROUP	(1)	BG(4.13)
	750300CG	감속축 그룹	OUTPUT SHAFT GROUP	(1)	CG(4.59)
	300300DG	감속축 그룹	OUTPUT SHAFT GROUP	(1)	DG(2.61)
	300300EG	감속축 그룹	OUTPUT SHAFT GROUP	(1)	EG(3.10)
2	750300A	감속축 조합	OUTPUT SHAFT ASS'Y	(1)	G.R 3.56
	750300B	감속축 조합	OUTPUT SHAFT ASS'Y	(1)	G.R 4.13
	750300C	감속축 조합	OUTPUT SHAFT ASS'Y	(1)	G.R 4.59
	300300D	감속축 조합	OUTPUT SHAFT ASS'Y	(1)	G.R 2.61
	300300E	감속축 조합	OUTPUT SHAFT ASS'Y	(1)	G.R 3.10
3	31322	테이퍼롤러 베어링	BEARING, taper roller	1	
4	30222J	테이퍼롤러 베어링	BEARING, taper roller	1	
5	260304A	조정 심(감속축)	SHIM, output shaft	5	
	260304B	조정 심(감속축)	SHIM, output shaft	5	
	260304C	조정 심(감속축)	SHIM, output shaft	5	
6	G19057	오링	O-RING	1	
7	260303A	감속축커버 조합	CARRIER, seal ASS'Y	(1)	
8	260303	감속축 커버	CARRIER, seal	1	
9	D11014013	오일실	SEAL, oil	1	
10	B12175045	스크류	SCREW	12	
11	300306	감속축 커플링	COUPLING, output	1	
12	S10150012S	세트 스크류	SCREW, set	1	
13	260307	받침판	WASHER, retainer	1	
14	260308	끼움 와셔	PLATE, lock	1	
15	A20250040	스크류	SCREW	3	
16	260310	프로펠라 커플링	COUPLING, propeller	1	
17	170311	리머 볼트	BOLT, reamer	6	
18	SW2440359	스프링 와셔	WASHER, spring	6	
19	N24300362	너트	NUT	6	
20	750314	오일팬 조합	OIL PAN ASS'Y	(1)	
21	C10150015	육각소켓 스크류	SCREW, socket	2	

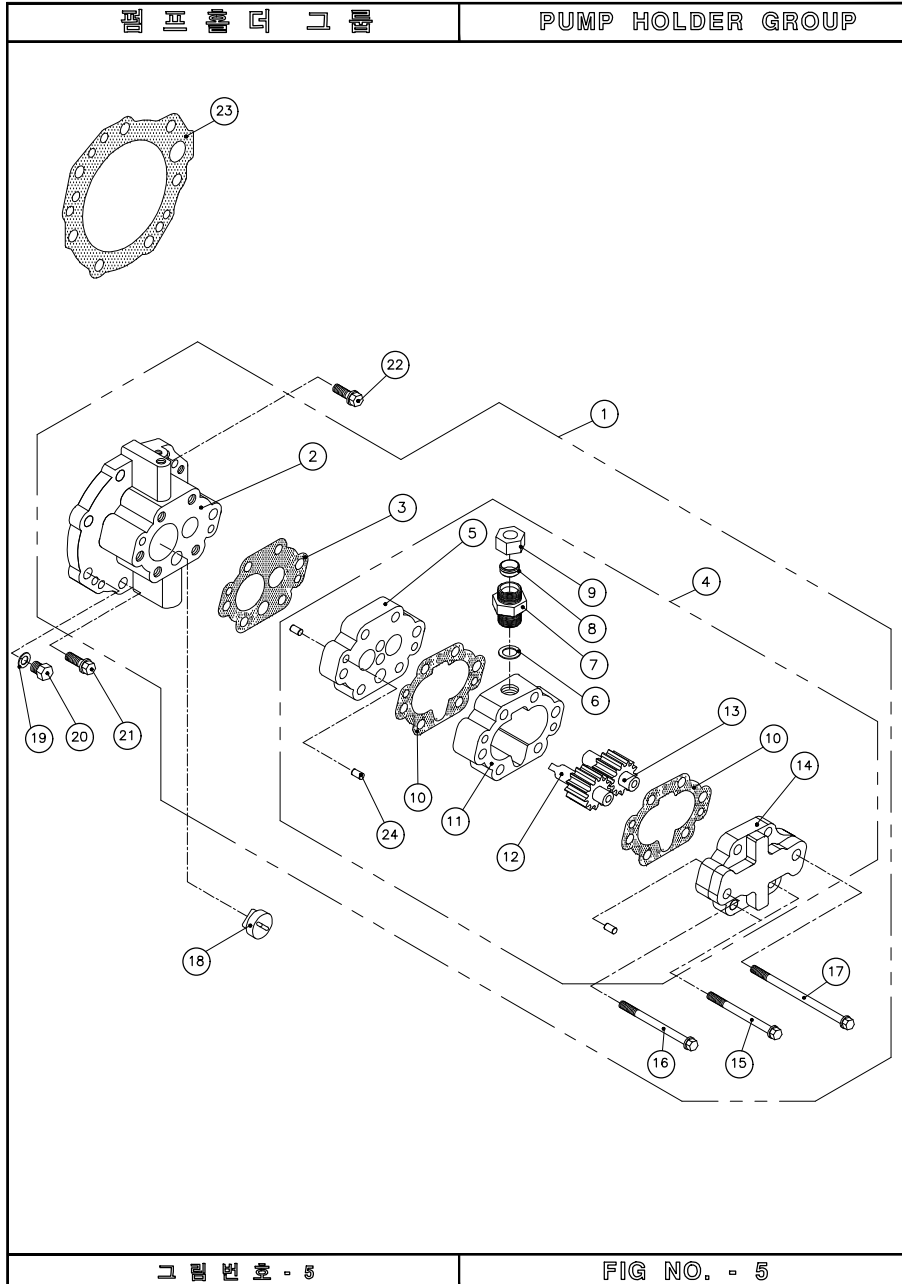
CASE GROUP

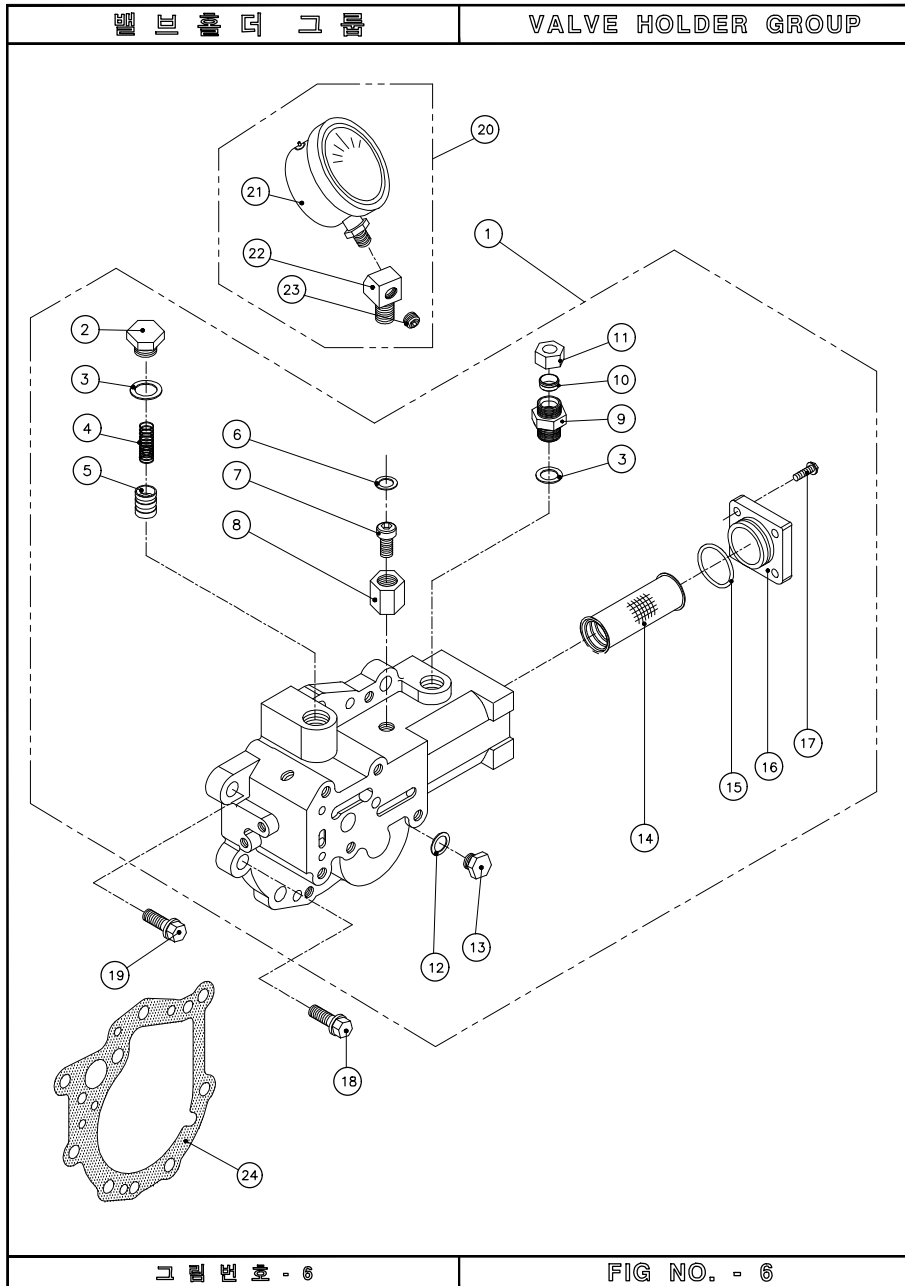


번호 NO.	부품 번호 PARTS NO.	품 명 P A R T S N A M E		대 개(QTY)	비 고 REMARKS
				D300HL	
1	300015	윗커버 조합	COVER ASS'Y	(1)	
2	B08125020	스크류	SCREW	10	
3	150016	윗커버 가스켓	GASKET, cover	1	
4	EB243890	아이 볼트	BOLT, eye	2	
5	560017	공기발판기 조합	AIR BREATHER	(1)	
6	G02531	오링	O-RING	1	
7	025019	박을 스크류	SCREW	4	
8	050999	명판	PLATE, name	1	
9	300001AG	케이스 조합	CASE ASS'Y	(1)	PIN, dowel excluded
10	300003	케이스 가스켓	GASKET, case	1	
11	750953	취부용 평판	PLATE, attachment	2	
12	A20250050	스크류	SCREW	18	
13	B08125045	스크류	SCREW	4	
14	300026	흡입관 조합	PIPE SUCTION ASS'Y	(1)	
15	PB08125015	스크류	SCREW	1	
16	170027	흡입관 클램프	CLAMP	1	
17	150025	흡입관 가스켓	GASKET, suction pipe	1	
18	550803	리머 볼트	BOLT, reamer	4	
19	SW1018425	스프링 와셔	WASHER, spring	10	
20	A10150035	스크류	SCREW	10	
21	SW1018425S	스프링 와셔	WASHER, spring	10	
22	A10150035S	스크류	SCREW	10	
23	150791D	배유플랜지 가스켓	GASKET, drain flange	1	
24	550790	배유 플랜지	FLANGE, drain	1	
25	B101500235	스크류	SCREW	2	
26	PT0020112	플러그	PLUG	1	
27	PT1000019	플러그	PLUG	1	
28	11028	동 가스켓	GASKET, copper	1	
29	25018	배유플러그 조합	DRAIN PLUG ASS'Y	(1)	
30	260022	스크린필터 조합	SCREEN FILTER ASS'Y	(1)	
31	G04031	오링	O-RING	1	
32	170023	스크린필터 커버	COVER, screen filter	1	
33	B08125110	스크류	SCREW	2	
34	750005	베어링판 가스켓	GASKET, bearing carrier	1	
35	750006	베어링판	CARRIER, bearing	1	
36	B10150130	스크류	SCREW	8	
37	B10150075	스크류	SCREW	7	
38	300018	검유봉 조합	OIL GAUGE ASS'Y	(1)	
39	B10150030	스크류	SCREW	19	
40	025010	로크 핀	PIN, dowel	4	
41	050010	로크 핀	PIN, dowel	2	
42	050018	로크 핀	PIN, dowel	8	

PUMP HOLDER GROUP

번호 NO.	부품 번호 PARTS NO.	부품 명 P A R T S N A M E		대 개(QTY)	비 고 REMARKS
				D300HL	
1	300400	펌프홀더 그룹	PUMP HOLDER GROUP	(1)	
2	750401	펌프홀더 조합	PUMP HOLDER ASS'Y	(1)	
3	260412	펌프플레이트 가스켓	GASKET, pump plate	1	
4	300420	펌프 조합	PUMP ASS'Y	(1)	
5	260421	펌프플레이트 조합	PUMP PLATE ASS'Y	(1)	
6	25028	동 가스켓	GASKET, copper	1	
7	300715	니플	NIPPLE	1	
8	300716	슬리브	SLEEVE	1	
9	300717	너트	NUT	1	
10	260405	펌프 가스켓	GASKET, pump	2	
11	260406	펌프 몸체	BODY, pump	1	
12	260407	유펌프 주치차	GEAR, pump driving	1	
13	260408	유펌프 종치차	GEAR, pump driven	1	
14	260409	펌프커버 조합	PUMP COVER ASS'Y	(1)	
15	B10150095	스크류	SCREW	4	
16	B10150110	스크류	SCREW	1	
17	B10150170	스크류	SCREW	1	
18	260416	펌프구동 블록	BLOCK, pump driving	1	
19	70031	동 가스켓	GASKET, copper	1	
20	70030	플러그	PLUG	1	
21	B10150030	스크류	SCREW	2	
22	B10150035	스크류	SCREW	4	
23	750033	펌프홀더 가스켓	GASKET, pump hold	1	
24	025010	로크 핀	PIN, dowel	6	





VALVE HOLDER GROUP

번호 NO.	부품 번호 PARTS NO.	품 명 P A R T S N A M E		대 개(QTY)	비 고 REMARKS
				D300HL	
1	300561G	밸브홀더 조합	VALVE HOLDER ASS'Y	(1)	
2	25027	윤활유압 플러그	PLUG, pressure	1	
3	25028	동 가스켓	GASKET, copper	2	
4	25026	윤활유압 스프링	SPRING, oil pressure	1	
5	25025	윤활유압 밸브	VALVE, oil pressure	1	
6	25019	동 가스켓	GASKET, copper	1	
7	025403	고정 스크류	SCREW, lock	1	
8	025404	고정 너트	NUT, lock	1	
9	300715	니플	NIPPLE	1	
10	300716	슬리브	SLEEVE	1	
11	300717	너트	NUT	1	
12	70031	동 가스켓	GASKET, copper	1	
13	70030	플러그	PLUG	1	
14	136549	오일필터 조합	OIL FILTER ASS'Y	(1)	
15	G03531	오링	O-RING	1	
16	110546	필터 커버	COVER, filter	1	
17	B06100020	스크류	SCREW	4	
18	B10150030	스크류	SCREW	3	
19	B10150035	스크류	SCREW	4	
20	A6350 1/4 PTAS	압력계 조합	PRESSURE GAUGE ASS'Y	(1)	
21	A6350 1/4 PT	압력계	PRESSURE GAUGE	1	
22	110412	압력계 어댑터	ADAPTOR	1	
23	NPT0080108	플러그	PLUG	1	
24	750034	밸브홀더 가스켓	GASKET, valve holder	1	

변환밸브 그룹

SELECTOR VALVE GROUP

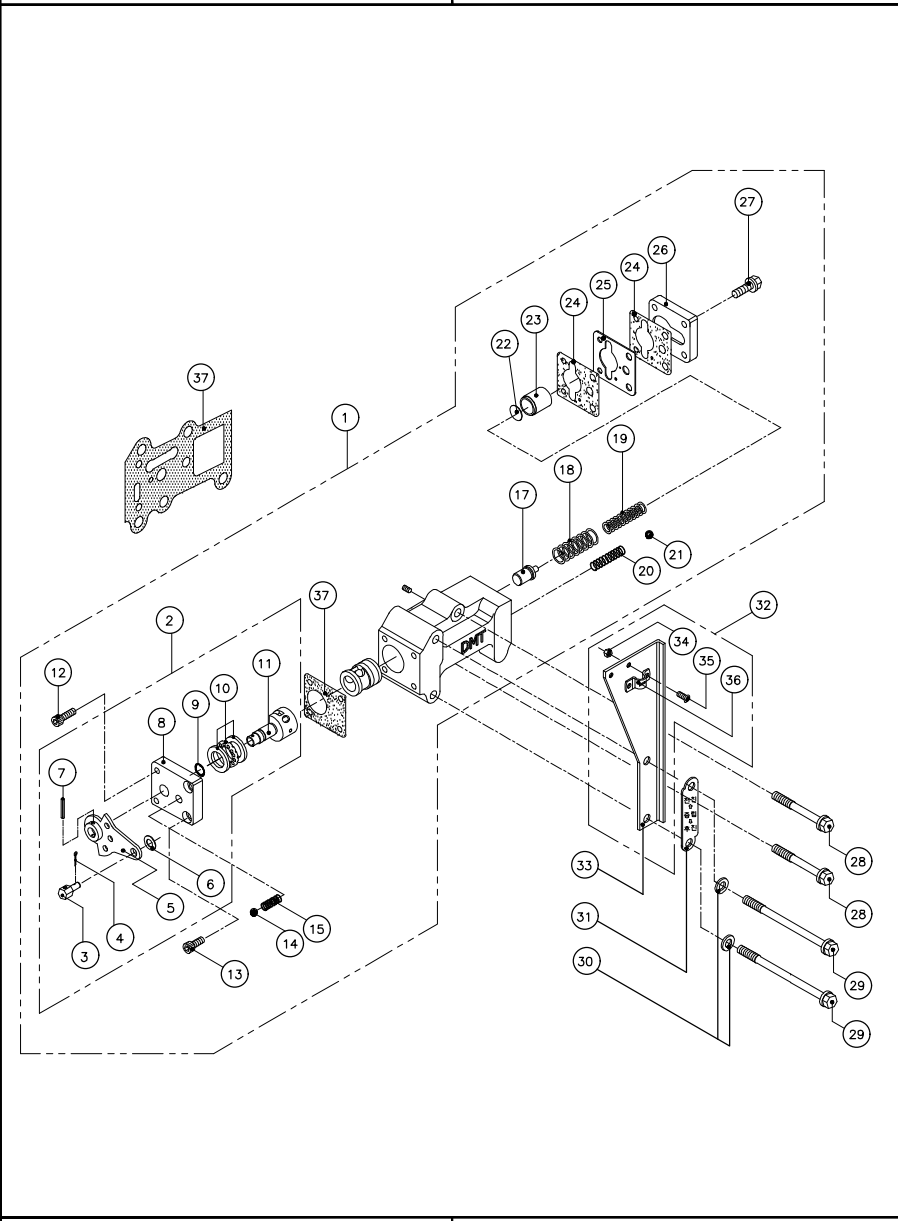


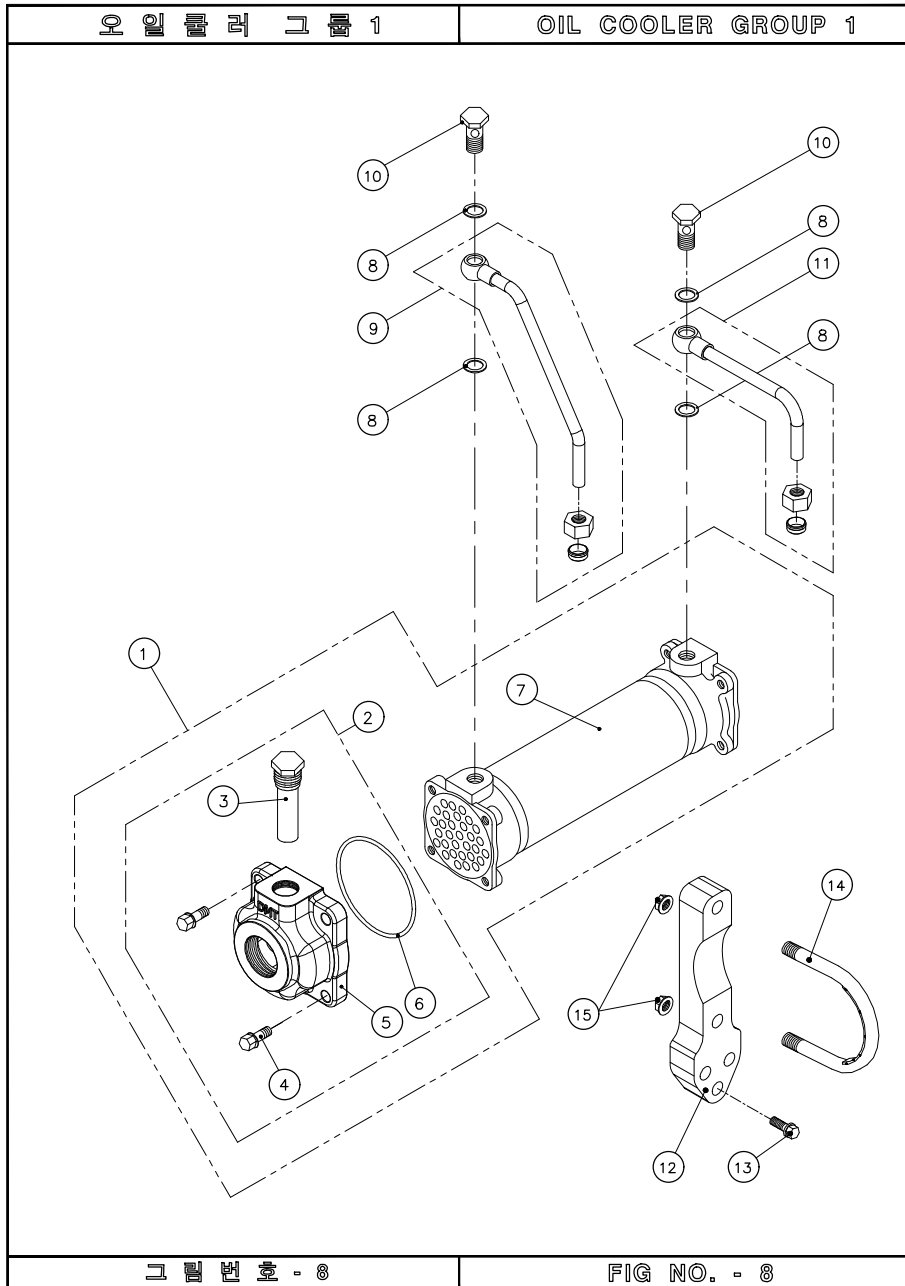
그림 번호 - 7

FIG NO. - 7

SELECTOR VALVE GROUP

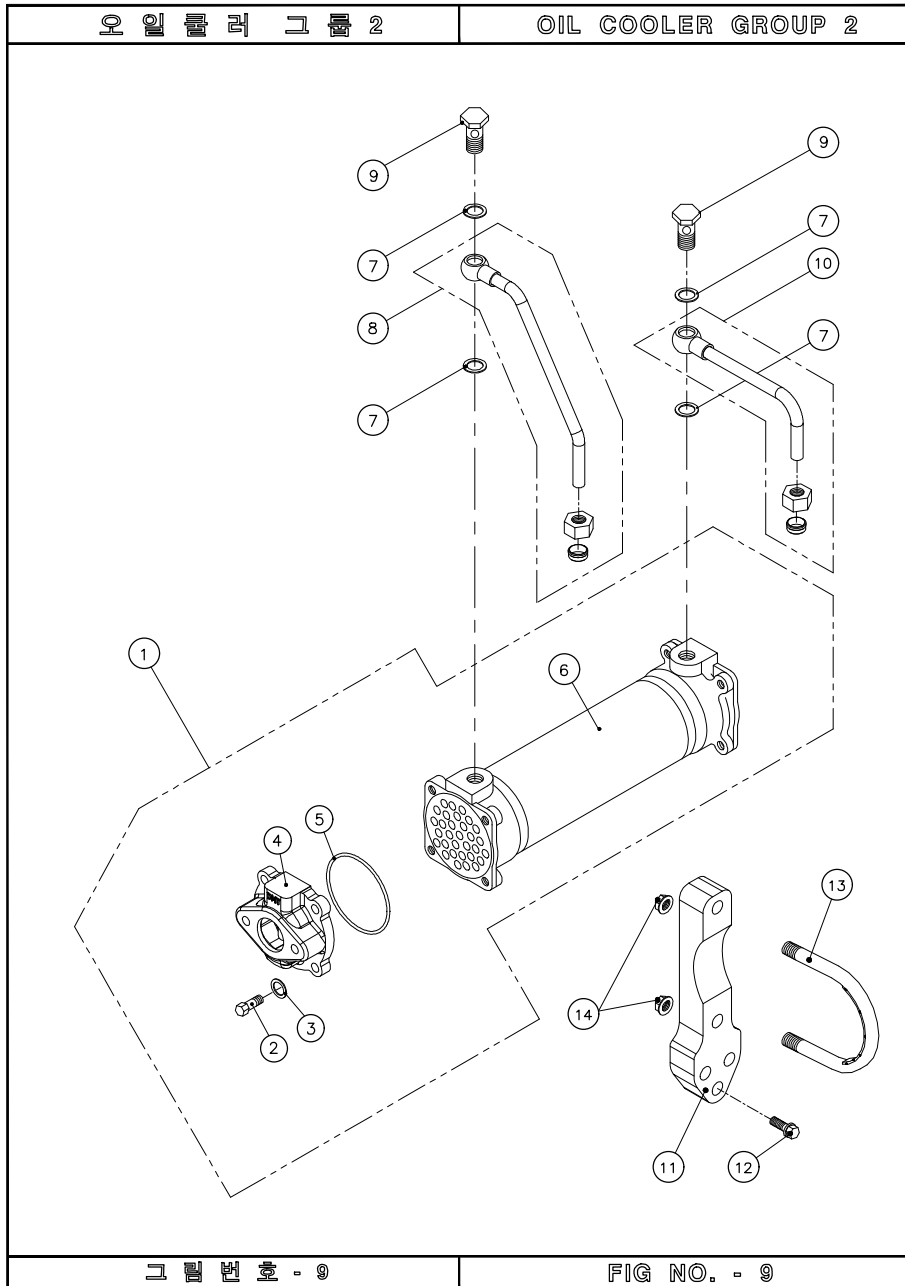
번호 NO.	부품 번호 PARTS NO.	부품명 P A R T S N A M E		대 개(QTY) D300HL	비고 REMARKS
		1	750500		
2	750520G	레버 그룹	LEVER GROUP	(1)	
3	25524	케이블 핀	PIN, cable	1	
4	SL02515	분할 핀	PIN, split	1	
5	25520	레버 조합	LEVER ASS'Y	(1)	
6	PW0815516	평 와셔	WASHER	1	
7	SP03020	스프링 핀	PIN, spring	1	
8	25517	밸브 커버	COVER, valve	1	
9	P00919	오링	O-RING	1	
10	51101	트리스트 베어링	BEARING, thrust	1	
11	750513	변환 밸브	STEM, valve	1	
12	C06100020	육각소켓 스크류	SCREW, socket	2	
13	C06100015	육각소켓 스크류	SCREW, socket	2	
14	SB01605	볼(5/16")	BALL, steel	1	
15	25518	디텐트 스프링	SPRING, detent	1	
16	25515	밸브커버 가스켓	GASKET, valve cover	1	
17	150510	유압조정 밸브	VALVE, regulator pressure	1	
18	260507	외측압력 스프링	SPRING, outer	1	
19	025506	트롤링압력 스프링	SPRING, trolling	1	
20	25502	체크밸브 스프링	SPRING, check valve	1	
21	SB00803	볼(3/8")	BALL, steel	1	
22	025509	스페이서	SPACER	(1)	apply if needed
23	150508	완충 피스톤	PISTON	1	
24	150546	트롤링밸브 가스켓	GASKET, trolling valve	2	
25	150547	오리피스 플레이트	PLATE, orifice	1	
26	25510	피스톤 커버	COVER, piston	1	
27	B08125020	스크류	SCREW	4	
28	B10150065	스크류	SCREW	2	
29	B10150085	스크류	SCREW	2	
30	PW1018020	평 와셔	WASHER	2	
31	750533	전, 후진 명판	PLATE, position name	1	
32	750532AS	케이블브라켓 조합	BRACKET, cable ASS'Y	(1)	
33	750532	케이블 브라켓	BRACKET, cable	1	
34	N05080082S	너트	NUT	2	
35	X05080012S	십자머리 스크류	SCREW (+)	2	
36	25536	클램프	CLAMP	1	
37	750527	변환밸브 가스켓	GASKET, selector valve	1	

OIL COOLER GROUP 1



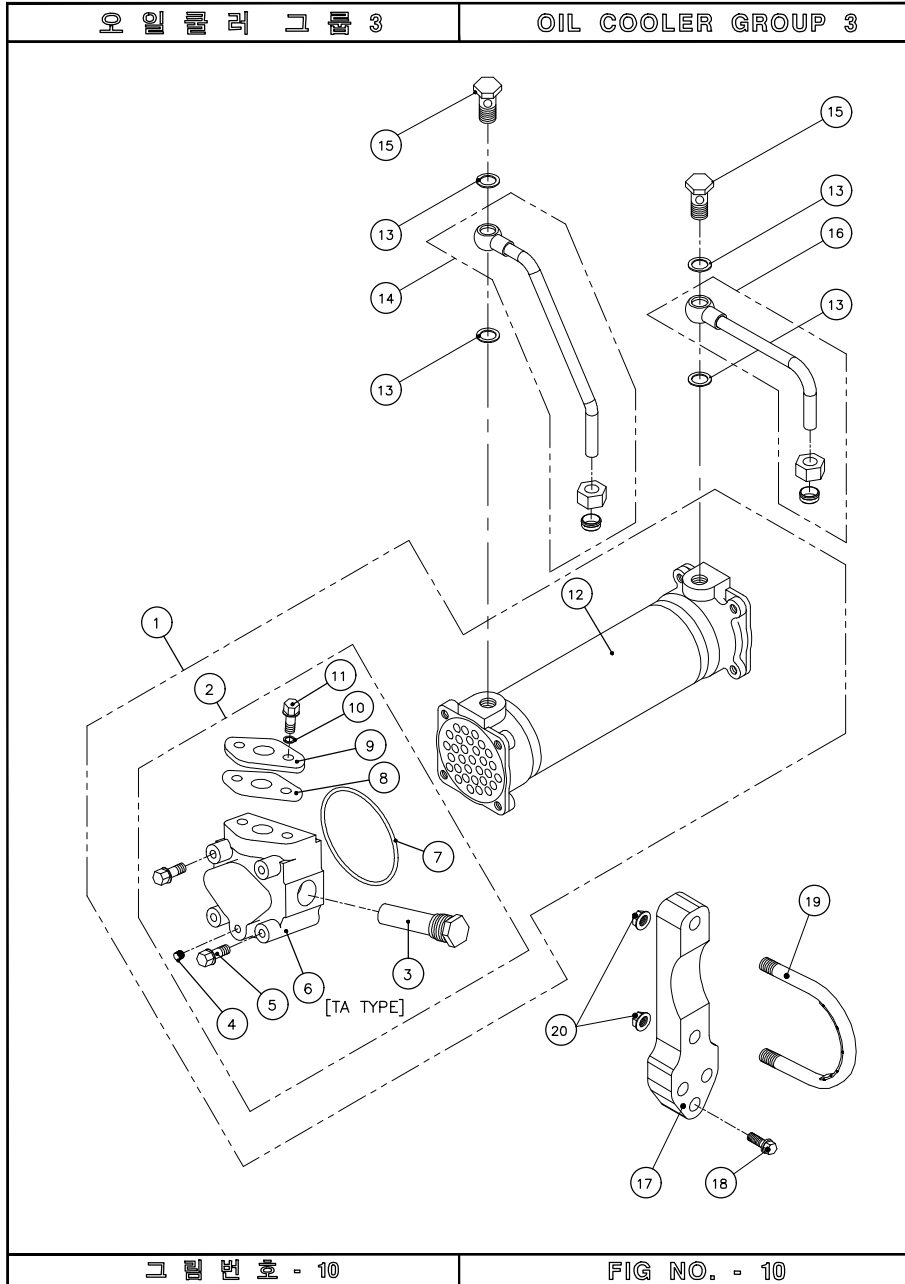
번호 NO.	부품 번호 PARTS NO.	품 명 P A R T S N A M E		대 개(QTY)	비 고 REMARKS
				D300HL	
1	ST_650741	ST_오일쿨러 완비품	OIL COOLER ASS'Y	(1)	PF 2"
	ST_650741_A1	ST_오일쿨러 완비품	OIL COOLER ASS'Y	(1)	PF1 1/2"
2	260701AS	쿨러커버 완비품(GT)	COOLER COVER ASS'Y	(2)	PF 2"
	110702AS	쿨러커버 완비품(GT)	COOLER COVER ASS'Y	(2)	PF1 1/2"
3	150753	방식봉 조합	ZINC ANODE ASS'Y	(2)	
4	B10150030S	스크류	SCREW	8	
5	260701	쿨러 커버(GT)	COVER, cooler	2	PF 2"
	110702H	쿨러 커버(GT)	COVER, cooler	2	PF1 1/2"
6	400750	오링	O-RING	2	
7	650741	오일쿨러 조합	ELEMENT COOLER	1	
8	25028	동 가스켓	GASKET, copper	4	
9	ST_300713	파이프 완비품(P→C)	PIPE ASS'Y	(1)	
10	050021	유니언 볼트	BOLT, union	2	
11	ST_300710	파이프 완비품(C→V)	PIPE ASS'Y	(1)	
12	500035	쿨러고정 블록	BLOCK, cooler	2	
13	B10150040	스크류	SCREW	6	
14	400036	쿨러고정볼트 조합	BOLT ASS'Y, fixing cooler	2	
15	N-UNC3/8	너트	NUT	4	

OIL COOLER GROUP 2

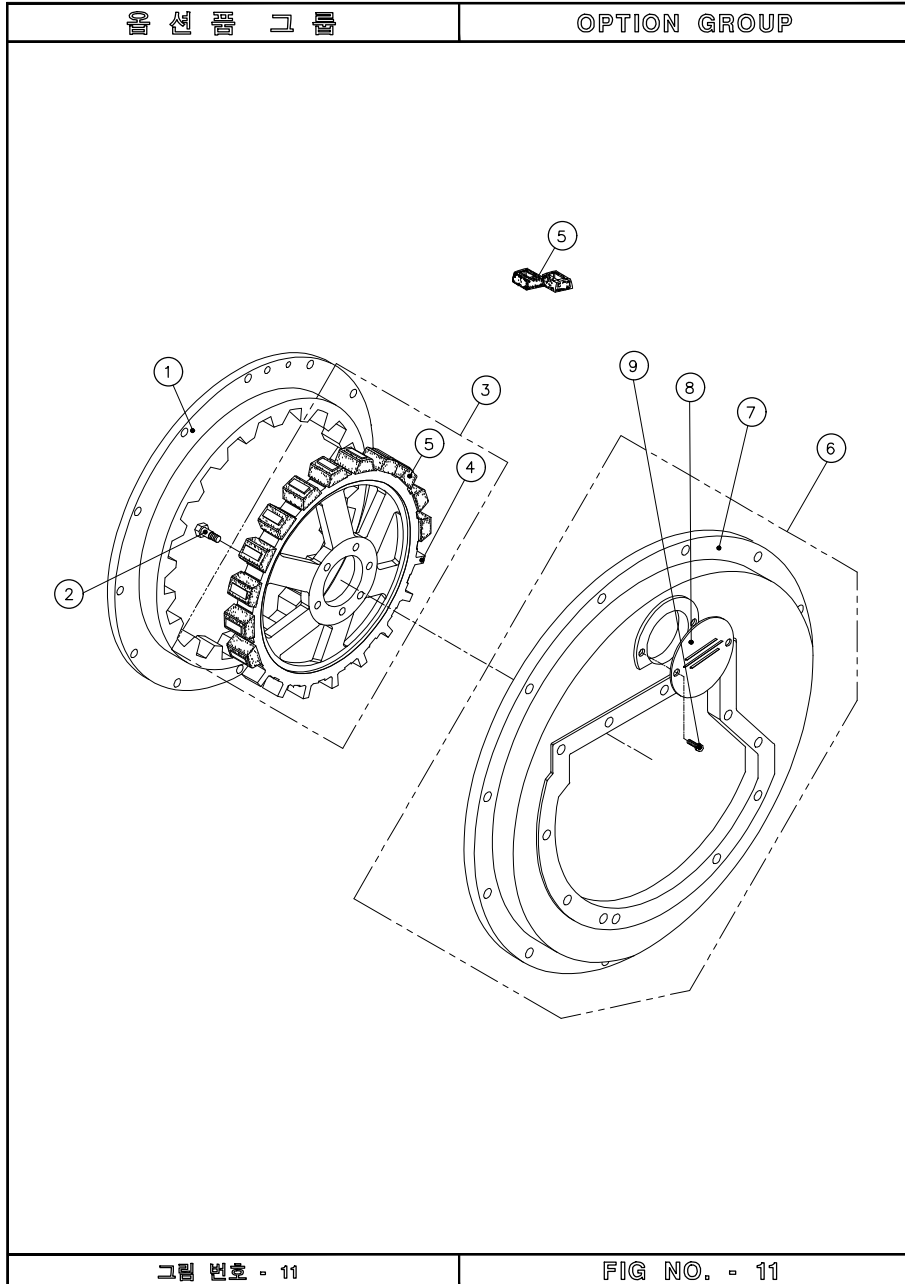


번호 NO.	부품 번호 PARTS NO.	부 P A R T S N A M E		대 개(QTY)	비 고 REMARKS
				D300HL	
1	ST_650741_A2	ST_오일쿨러 완비품	OIL COOLER ASS'Y	(1)	
2	B10150030S	스크류	SCREW	8	
3	PW1018020	평 와셔	WASHER	8	
4	260745D	쿨러 커버(SA)	COVER, cooler	2	
5	400750	오링	O-RING	2	
6	650741	오일쿨러 조합	ELEMENT COOLER	1	
7	25028	동 가스켓	GASKET, copper	4	
8	ST_300713	파이프 완비품(P→C)	PIPE ASS'Y	(1)	
9	050021	유니언 볼트	BOLT, union	2	
10	ST_300710	파이프 완비품(C→V)	PIPE ASS'Y	(1)	
11	500035	쿨러고정 블록	BLOCK, cooler	2	
12	B10150040	스크류	SCREW	6	
13	400036	쿨러고정볼트 조합	BOLT ASS'Y, fixing cooler	2	
14	N-UNC3/8	너트	NUT	4	

OIL COOLER GROUP 3



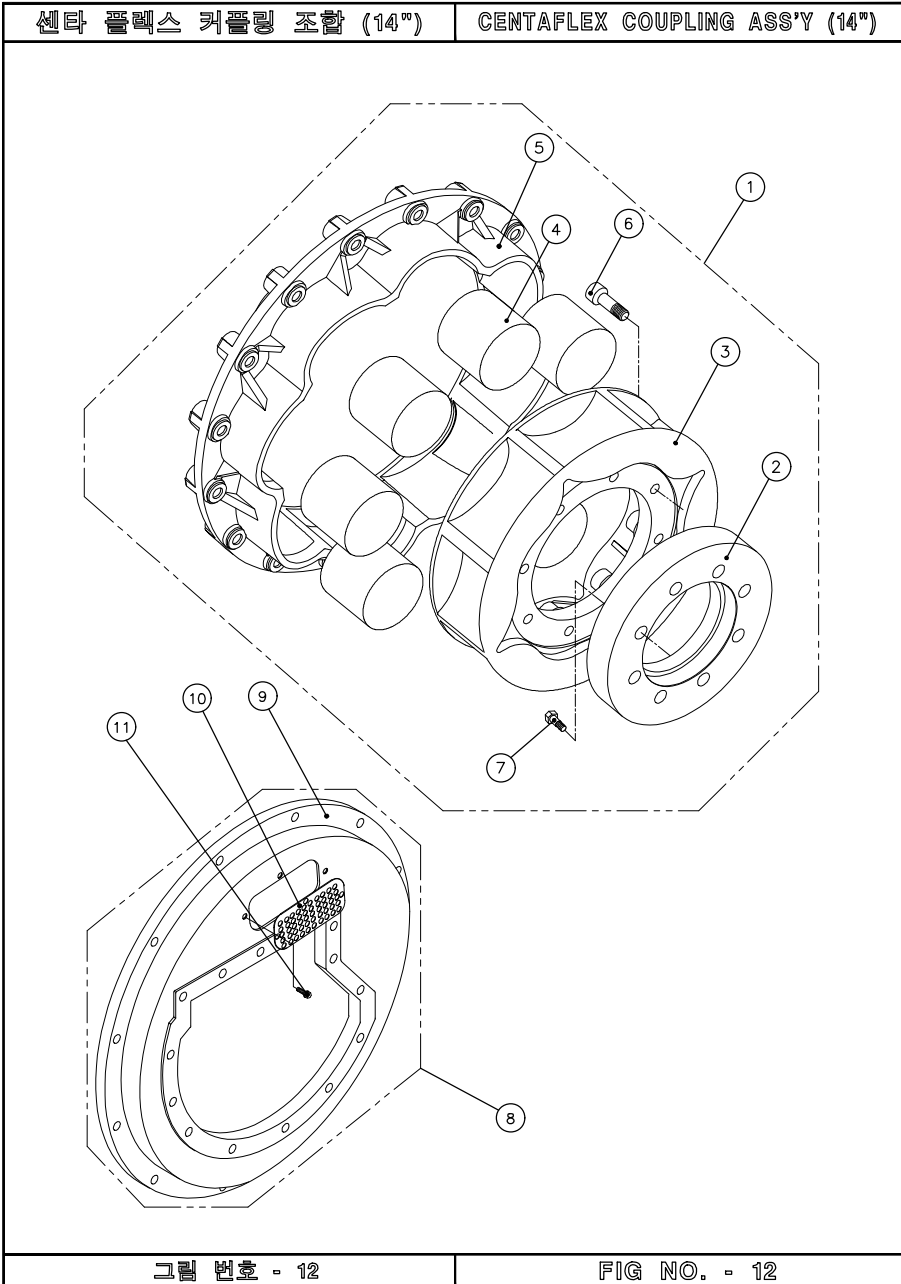
번호 NO.	부품 번호 PARTS NO.	품 명 P A R T S N A M E		대 개(QTY)	비 고 REMARKS
				D300HL	
1	ST_650742_A3	ST_오일쿨러 완비품	TA OIL COOLER ASS'Y	(1)	
2	550703AS	쿨러커버 완비품(TA)(좌)	TA COOLER COVER ASS'Y(L)	(1)	
	550704AS	쿨러커버 완비품(TA)(우)	TA COOLER COVER ASS'Y(R)	(1)	
3	150753	방식봉 조합	ZINC ANODE ASS'Y	(2)	
4	PT0080310S	플러그	PLUG	2	
5	B10150065	스크류	SCREW	8	
6	550703	쿨러 커버(TA)(좌)	TA COVER, cooler(L)	1	
	550704	쿨러 커버(TA)(우)	TA COVER, cooler(R)	1	
7	400750	오링	O-RING	2	
8	550706	플레이트 가스켓	GASKET, plate	2	
9	550707	플레이트	PLATE	2	
10	SW1221530S	스프링 와셔	WASHER, spring	4	
11	A12175025S	스크류	SCREW	4	
12	650741	오일 쿨러	ELEMENT COOLER	1	
13	25028	동 가스켓	GASKET, copper	4	
14	ST_300713	파이프 완비품(P→C)	PIPE ASS'Y	(1)	
15	050021	유니언 볼트	BOLT, union	2	
16	ST_300710	파이프 완비품(C→V)	PIPE ASS'Y	(1)	
17	500035	쿨러고정 블록	BLOCK, cooler	2	
18	B10150040	스크류	SCREW	6	
19	400036	쿨러고정볼트 조합	BOLT ASS'Y, fixing cooler	2	
20	N-UNC3/8	너트	NUT, flange	4	



OPTION GROUP

번호 NO.	부품 번호 PARTS NO.	품 명 P A R T S N A M E		대 개(QTY)	비 고 REMARKS
				D300HL	
1	260821	드라이빙 링	RING, driving	1	SAE #0-14" SAE #1-14"
	650820	드라이빙 링	RING, driving	1	SAE #0-18"
2	260802	리머 볼트	BOLT, reamer	8	
3	260801G	스파이더 완비품	SPIDER, drive ASS'Y	(1)	
4	260801	스파이더	SPIDER, drive	1	
5	260803	러버 블록	BLOCK, rubber	20	
6	260901G	플라이휠하우징 완비품	HOUSING, flywheel ASS'Y	(1)	SAE #1
	260902G	플라이휠하우징 완비품	HOUSING, flywheel ASS'Y	(1)	SAE #0
7	260901	플라이휠 하우징	HOUSING, flywheel	1	SAE #1
	260902	플라이휠 하우징	HOUSING, flywheel	1	SAE #0
8	050910	하우징 커버	COVER, housing	1	
9	A08125012	스크류	SCREW	2	

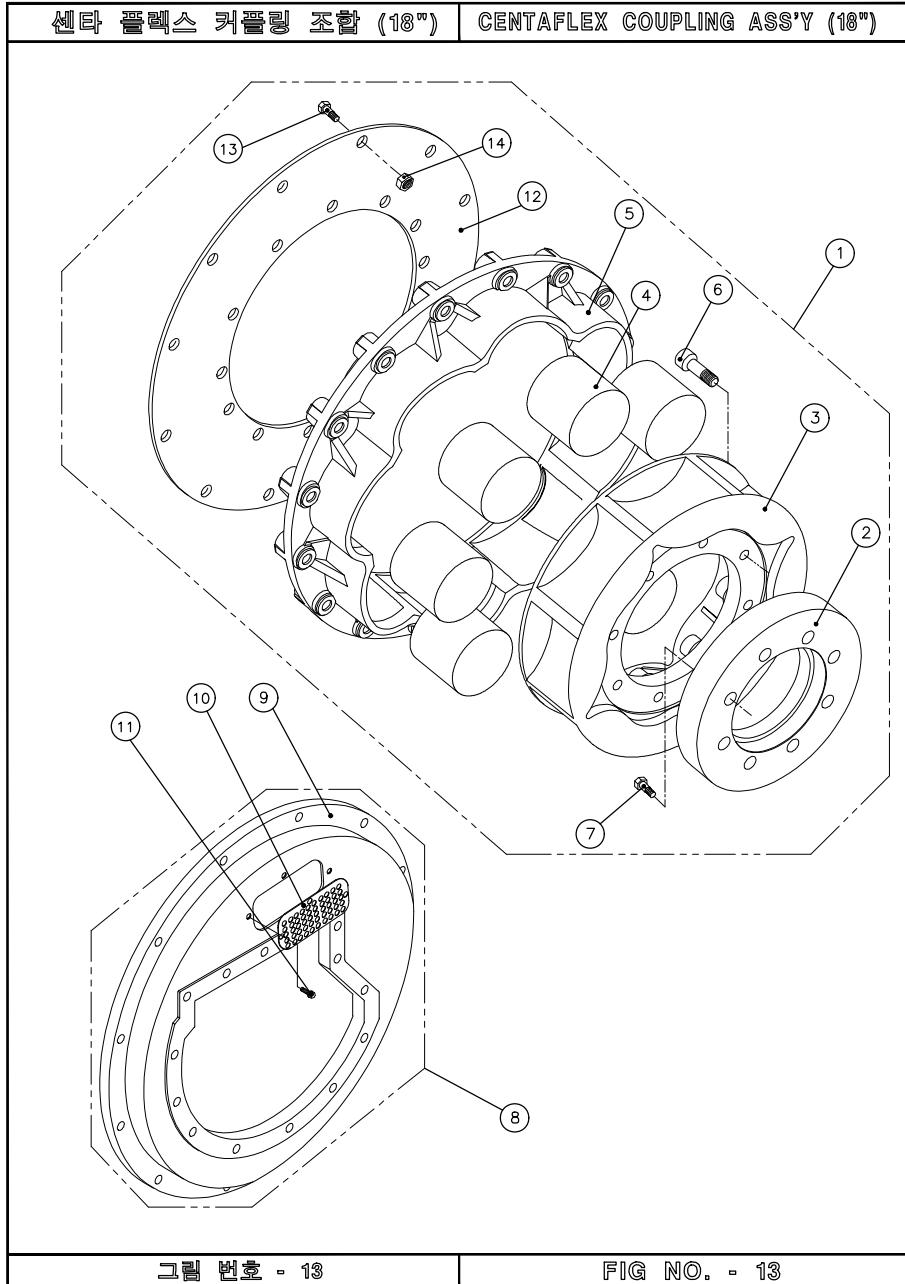
CENTAFLEX COUPLING ASS'Y (14")



번호 NO.	부품 번호 PARTS NO.	부 품 명 P A R T S N A M E		대 개(QTY)	비 고 REMARKS
				D300HL	
1	77268801	센타플렉스 커플링	CENTA Flex Coupling	(1)	SAE #1-14"
	77268803	센타플렉스 커플링	CENTA Flex Coupling	(1)	SAE #0-14
	77268804	센타플렉스 커플링	CENTA Flex Coupling	(1)	SAE #1-14
2	77268861	허브	HUB	1	77268801
	77268862	허브	HUB	1	77268803
	77268863	허브	HUB	1	77268804
3	77268882	이너 파트	Inner Part	1	
4	77268821	러버 블록	Rubber Block	8	
5	77268852	아웃터 파트	Outer Part	1	
6	C16200045	육각소켓 스크류	SCREW, socket	8	
7	260802	리머 볼트	BOLT, reamer	8	
8	400909G	플라이휠하우징 완비품	HOUSING, flywheel ASS'Y	(1)	77268801
	550902G	플라이휠하우징 완비품	HOUSING, flywheel ASS'Y	(1)	77268803
	250901G	플라이휠하우징 완비품	HOUSING, flywheel ASS'Y	(1)	77268804
9	400909	플라이휠 하우징	HOUSING, flywheel	1	77268801
	550902	플라이휠 하우징	HOUSING, flywheel	1	77268803
	250901	플라이휠 하우징	HOUSING, flywheel	1	77268804
10	400911	점검창	PLATE, inspection	1	77268801
	450911	점검창	PLATE, inspection	1	77268803
	050910	하우징 커버	COVER, housing	1	77268804
11	A08125012	스크류	SCREW	2	SAE #1
	A08125012	스크류	SCREW	3	SAE #0

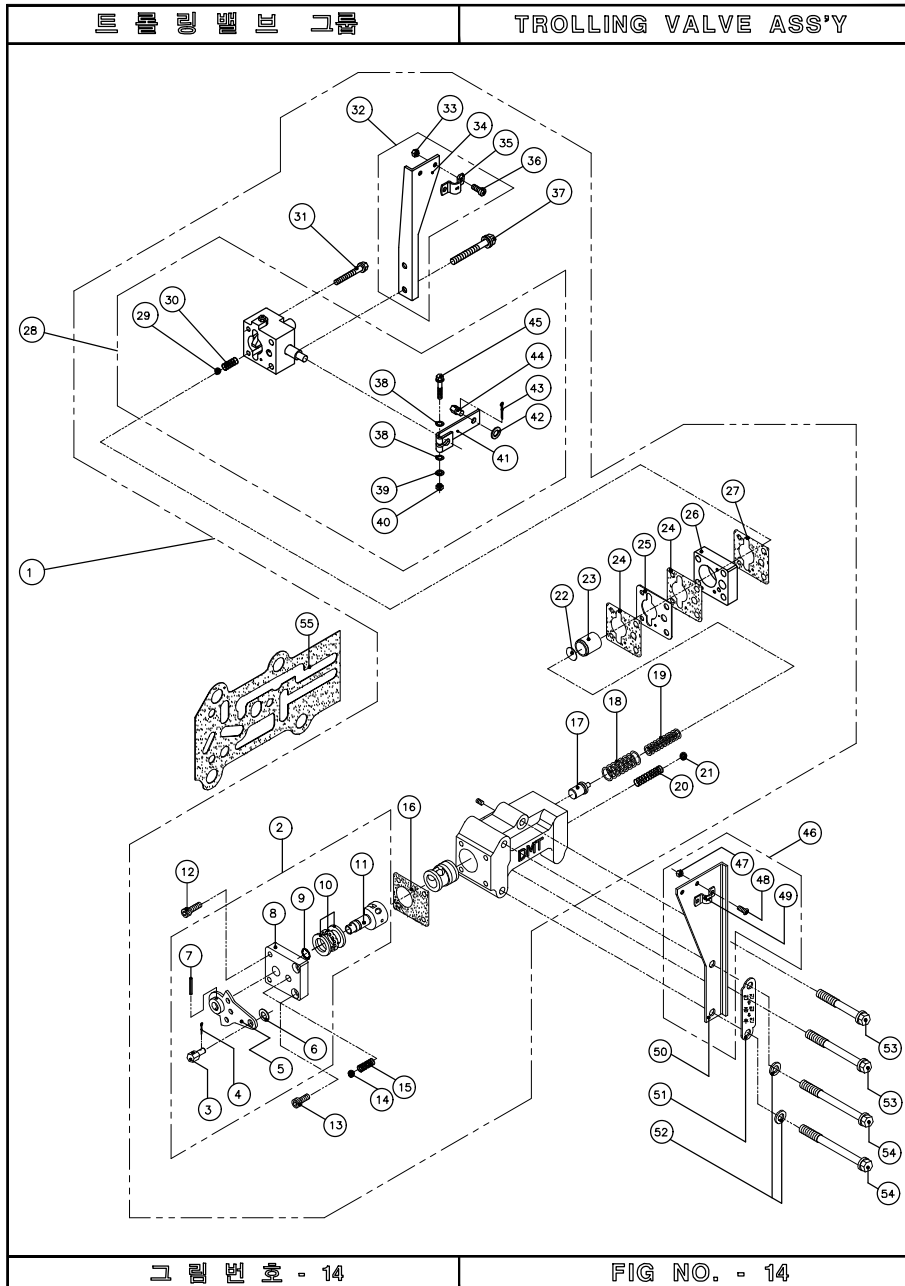
CENTAFLEX COUPLING ASS'Y (18")

번호 NO.	부품 번호 PARTS NO.	부 품 명 P A R T S N A M E		대 개(QTY)	비 고 REMARKS
				D300HL	
1	77268802	센타플렉스커플링	CENTA Flex Coupling	(1)	SAE #0-18"
2	77268861	허브	HUB	1	
3	77268882	이너 파트	Inner Part	1	
4	77268821	리버 블록	Rubber Block	8	
5	77268852	아웃터 파트	Outer Part	1	
6	C16200045	육각소켓 스크류	SCREW, socket	8	
7	260802	리머 볼트	BOLT, reamer	8	
8	77268853	플레이트	Plate (dummy)	(1)	
9	B12150045	볼트	BOLT	8	
10	N12150010RS	락 너트	NUT, lock	8	
11	550902G	플라이휠하우징 원비품	HOUSING, flywheel ASS'Y	(1)	SAE #0
12	550902	플라이휠 하우징	HOUSING, flywheel	1	
13	450911	점검창	PLATE, inspection	1	
14	A08125012	스크류	SCREW	3	

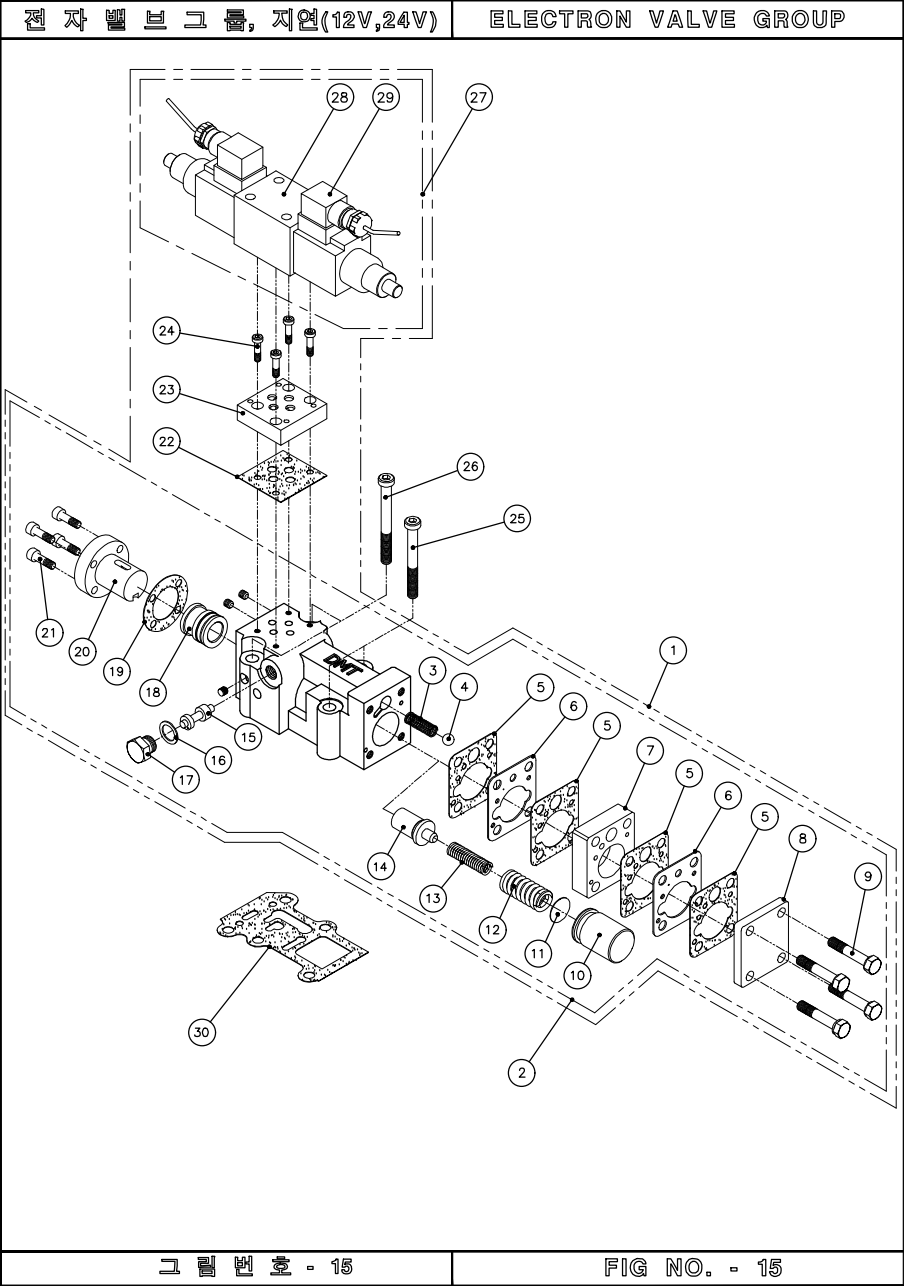


TROLLING VALVE GROUP

번호 NO.	부품 번호 PARTS NO.	부품 명 P A R T S N A M E		대 개(QTY) D300HL	비 고 REMARKS
1	750500T	트롤링밸브 그룹	TROLLING VALVE GROUP	(1)	
2	750520G	레버 그룹	LEVER GROUP	(1)	
3	25524	케이블 핀	PIN, cable	1	
4	SL02515	분할 핀	PIN, split	1	
5	25520	레버 조합	LEVER ASS'Y	(1)	
6	PW0815516	평 와셔	WASHER	1	
7	SP03020	스프링 핀	PIN, spring	1	
8	25517	밸브 커버	COVER, valve	1	
9	P00919	오링	O-RING	1	
10	51101	트러스트 베어링	BEARING, thrust	1	
11	750513	변환 밸브	STEM, valve	1	
12	C06100020	육각소켓 스크류	SCREW, socket	2	
13	C06100015	육각소켓 스크류	SCREW, socket	2	
14	SB01605	볼(5/16")	BALL, steel	1	
15	25518	디텐트 스프링	SPRING, detent	1	
16	25515	밸브커버 가스켓	GASKET, valve cover	1	
17	150510	유압조정 밸브	VALVE, regulator pressure	1	
18	260507	외측압력 스프링	SPRING, outer	1	
19	025506	트롤링압력 스프링	SPRING, trolling	1	
20	25502	체크밸브 스프링	SPRING, check valve	1	
21	SB00803	볼(3/8")	BALL, steel	1	
22	025509	스페이서	SPACER	(1)	apply if needed
23	150509	완충 피스톤	PISTON	1	
24	280555	플레이트 가스켓	GASKET, plate	2	
25	150552	오리피스 플레이트	PLATE, orifice	1	
26	150558	중간 플레이트	PLATE	1	
27	150546	트롤링밸브 가스켓	GASKET, trolling valve	1	
28	150540	트롤링밸브 조합	TROLLING VALVE ASS'Y	(1)	
29	SB01605	볼(5/16")	BALL, steel	1	
30	150518	트롤링디텐트 스프링	SPRING, detent	1	
31	B08125070	스크류	SCREW	2	
32	150549AS	트롤링브라켓 조합	TROLLING BRACKET ASS'Y	(1)	
33	N050800825	너트	NUT	2	
34	150549	트롤링 브라켓	BRACKET, trolling	1	
35	25536	클램프	CLAMP	1	
36	X05080012S	십자머리 스크류	SCREW (+)	2	
37	B08125075	스크류	SCREW	2	
38	PW0612215	평 와셔	WASHER	2	
39	SW0612215	스프링 와셔	WASHER, spring	1	
40	N06100102	너트	NUT	1	
41	150545	트롤링 레버	LEVER, trolling	1	
42	PW0815516	평 와셔	WASHER	1	
43	SL02515	분할 핀	PIN, split	1	
44	25524	케이블 핀	PIN, cable	1	
45	B06100030	스크류	SCREW	1	
46	750532AS	케이블브라켓 조합	BRACKET, cable ASS'Y	(1)	
47	N050800825	너트	NUT	2	
48	X05080012S	십자머리 스크류	SCREW (+)	2	
49	25536	클램프	CLAMP	1	
50	750532	케이블 브라켓	BRACKET, cable	1	
51	750533	전, 후진 명판	PLATE, position name	1	
52	PW1018020	평 와셔	WASHER	2	
53	B10150065	스크류	SCREW	2	
54	B10150085	스크류	SCREW	2	
55	750528	변환밸브 가스켓	GASKET, selector valve	1	



ELECTRON VALVE GROUP (12V, 24V)



번호 NO.	부품 번호 PARTS NO.	부품명 P A R T S N A M E		대 개(QTY) D300HL	비고 REMARKS
		전자밸브그룹, 지연	ELECTRON VALVE GROUP		
1	750560G	전자밸브그룹, 지연	ELECTRON VALVE GROUP	(1)	24V
	750570G	전자밸브그룹, 지연	ELECTRON VALVE GROUP	(1)	12V
2	750560	전자밸브조합, 지연	ELECTRON VALVE ASS'Y	(1)	
3	25502	체크밸브 스프링	SPRING, check valve	1	
4	SB00803	볼(3/8")	BALL, steel	1	
5	280555	플레이트 가스켓	GASKET, plate	4	
6	280547	오리피스 플레이트	PLATE, orifice	2	
7	280552	중간 플레이트	PLATE	1	
8	280510	피스톤 커버	COVER, piston	1	
9	B08125045	스크류	SCREW	4	
10	150509	완충 피스톤	PISTON	1	
11	025509	스페이서	SPACER	1	apply if needed
12	260507	외측압력 스프링	SPRING, outer	1	
13	025506	트롤링압력 스프링	SPRING, trolling	1	
14	150510	유압조정 밸브	VALVE, regulator pressure	1	
15	240503	방향전환 밸브	VALVE, directional control	1	
16	25019	동 가스켓	GASKET, copper	1	
17	240502	밸브 플러그	PLUG, valve	1	
18	025514	슬리브	SLEEVE	1	
19	240506	코어 가스켓	GASKET, core	1	
20	750552	전자밸브 코어	CORE, electron valve	1	
21	C06100020	육각소켓 스크류	SCREW, socket	4	
22	400653	서브플레이트 가스켓	GASKET, sub plate	1	
23	400652	서브 플레이트	PLATE, sub	1	
24	C05080018	육각소켓 스크류	SCREW, socket	4	
25	C10150070	스크류	SCREW	2	
26	C10150060	스크류	SCREW	2	
27	140550	솔레노이드밸브 조합	SOLENOID VALVE ASS'Y	(1)	24V
	140560	솔레노이드밸브 조합	SOLENOID VALVE ASS'Y	(1)	12V
28	140551	솔레노이드밸브	SOLENOID VALVE(24V)	1	24V
	140561	솔레노이드밸브	SOLENOID VALVE(12V)	1	12V
29	140559	솔레노이드 커넥터 조합	SOLENOID CONNECTOR ASS'Y	2	24V
	140569	솔레노이드 커넥터 조합	SOLENOID CONNECTOR ASS'Y	1	12V
30	750527	변환밸브 가스켓	GASKET, selector valve	1	

전자밸브그룹, 트롤링(12V,24V) ELECTRON VALVE GROUP(TROLLING)

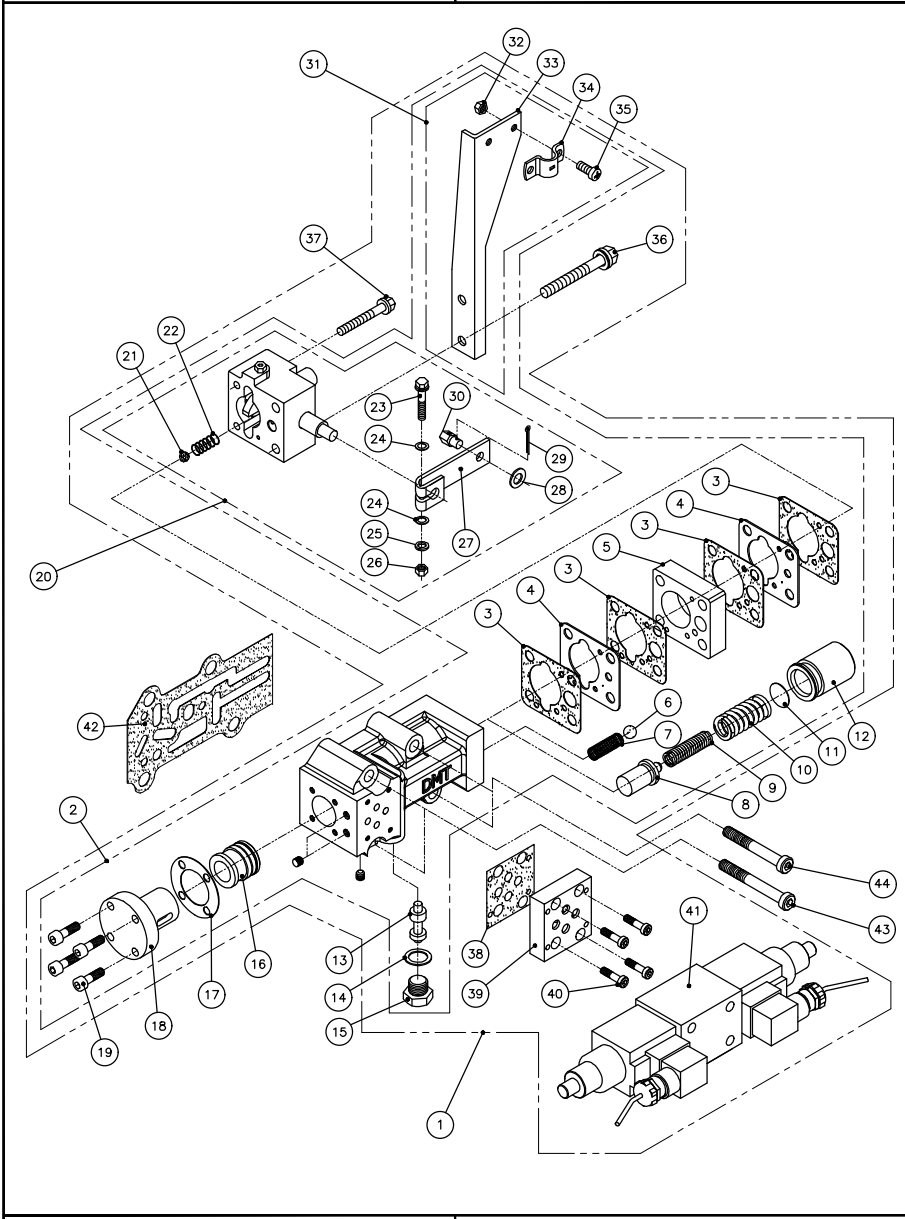


그림 번호 - 16

FIG NO. - 16

ELECTRON VALVE GROUP (TROLLING)

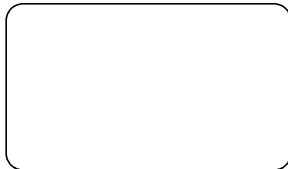
번호 NO.	부품 번호 PARTS NO.	부품 명 PARTS NAME	대 개(QTY)	비 고 REMARKS
			D300HL	
1	750580G	전자밸브그룹, 트롤링	(1)	24V
	750590G	전자밸브그룹, 트롤링	(1)	12V
2	750580	전자밸브조합, 트롤링	(1)	
3	280555	플레이트 가스켓	4	
4	280547	오리피스 플레이트	2	
5	280552	중간 플레이트	1	
6	SB00803	볼(3/8")	1	
7	25502	체크밸브 스프링	1	
8	150510	유압조정 밸브	1	
9	025506	트롤링압력 스프링	1	
10	260507	외측압력 스프링	1	
11	025509	스페이서	1	apply if needed
12	150509	완충 피스톤	1	
13	240503	방향전환 밸브	1	
14	25019	동 가스켓	1	
15	240502	밸브 플러그	1	
16	025514	슬리브	1	
17	240506	코어 가스켓	1	
18	750552	전자밸브 코어	1	
19	C06100020	육각소켓 스크류	4	
20	400540	트롤링밸브 조합	(1)	
21	SB01605	볼(5/16")	1	
22	150518	트롤링디텐트 스프링	1	
23	B06100030	스크류	1	
24	PW0612215	평 와셔	2	
25	SW0612215	스프링 와셔	1	
26	N06100102	너트	1	
27	150545	트롤링 레버	1	
28	PW0815516	평 와셔	1	
29	SL02515	분할 핀	1	
30	25524	케이블 핀	1	
31	150549AS	트롤링브라켓 조합	(1)	
32	N05080082S	너트	2	
33	150549	트롤링 브라켓	1	
34	25536	클램프	1	
35	X05080012S	십자머리 스크류	2	
36	B08125070	스크류	2	
37	B08125075	스크류	2	
38	400653	서브플레이트 가스켓	1	
39	400652	서브 플레이트	1	
40	C05080018	육각소켓 스크류	4	
41	140550	솔레노이드밸브 조합	(1)	24V
41	140560	솔레노이드밸브 조합	(1)	12V
42	750528	변환밸브 가스켓	1	
43	C10150070	스크류	2	
44	C10150060	스크류	2	

The contents of this manual can be modified without prior notice for the improvement of quality.



FACTORY : (52781) 13, Namgang-ro
1367 beon-gil, Jinju-si,
Gyeongnam-do, Korea
TEL. : +82-55-760-5500
FAX. : +82-55-755-9188
E-mail : dicl@d-i.co.kr
URL : <http://www.d-i.co.kr>

PART LIST NO. P1706N02DMT



printed: 2017. 00.