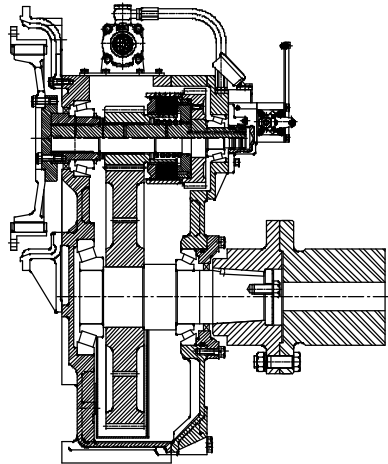


SERVICE PARTS LIST



MODEL

DMT 280H-L
DMT 280HL-N

GROUP ASSEMBLY PARTS LIST

CONTENTS	PAGE NO.
INPUT SHAFT GROUP	2 ~ 3
ASTERN SHAFT GROUP	4 ~ 5
OUTPUT SHAFT GROUP	6 ~ 7
CASE GROUP	8 ~ 9
PUMP HOLDER GROUP	10 ~ 11
VALVE HOLDER GROUP	12 ~ 13
SELECTOR VALVE GROUP	14 ~ 15
OIL COOLER GROUP 1	16 ~ 17
OIL COOLER GROUP 2	18 ~ 19
OPTION GROUP	20 ~ 21
CENTAFLEX COUPLING ASS'Y	22 ~ 23
CENTAFLEX COUPLING ASS'Y	24 ~ 25
TROLLING VALVE ASS'Y	26 ~ 27
ELECTRON VALVE GROUP(12V, 24V)	28 ~ 29
ELECTRON VALVE GROUP(TROLLING)	30 ~ 31

입력축 그룹

INPUT SHAFT GROUP

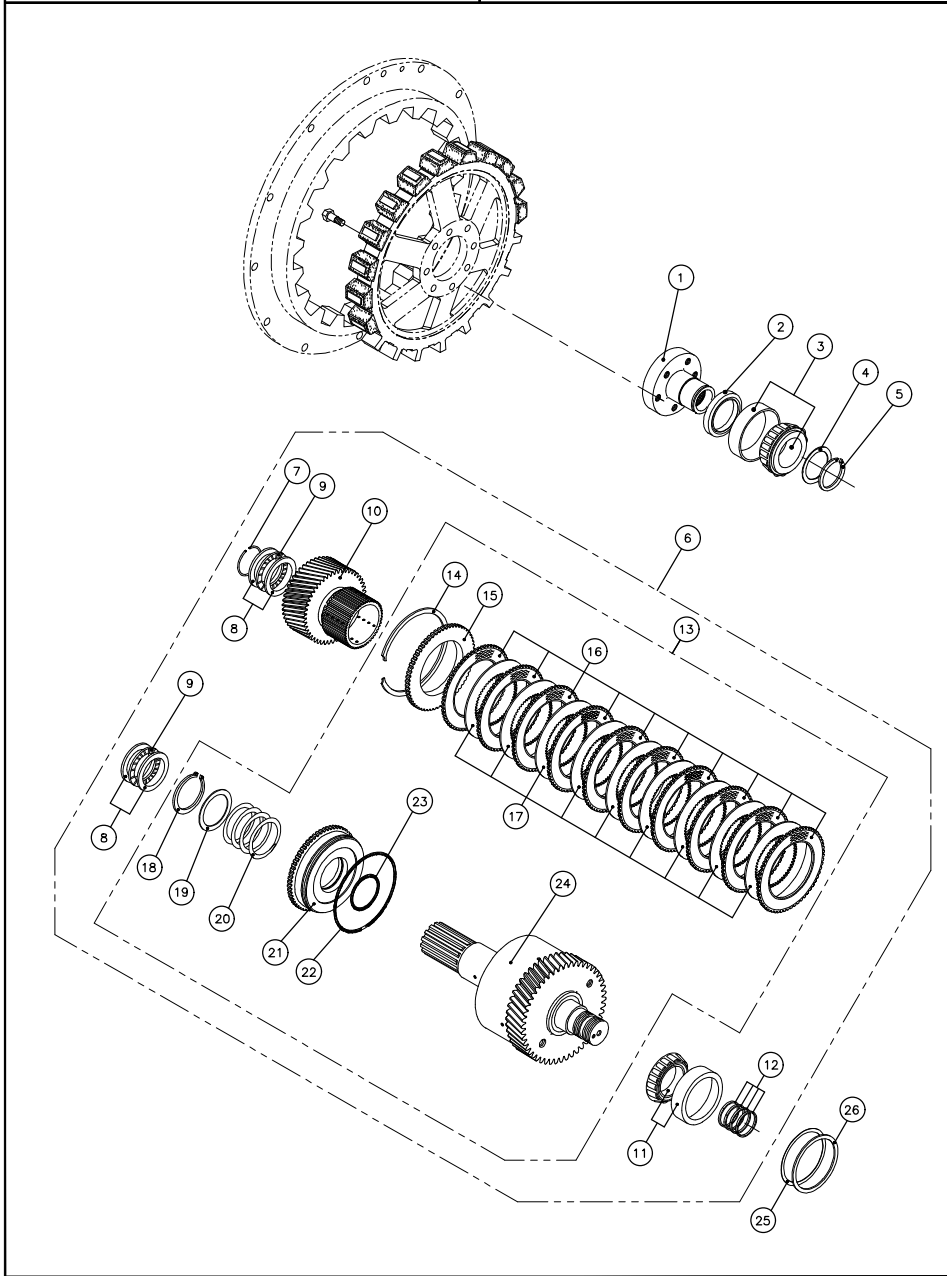
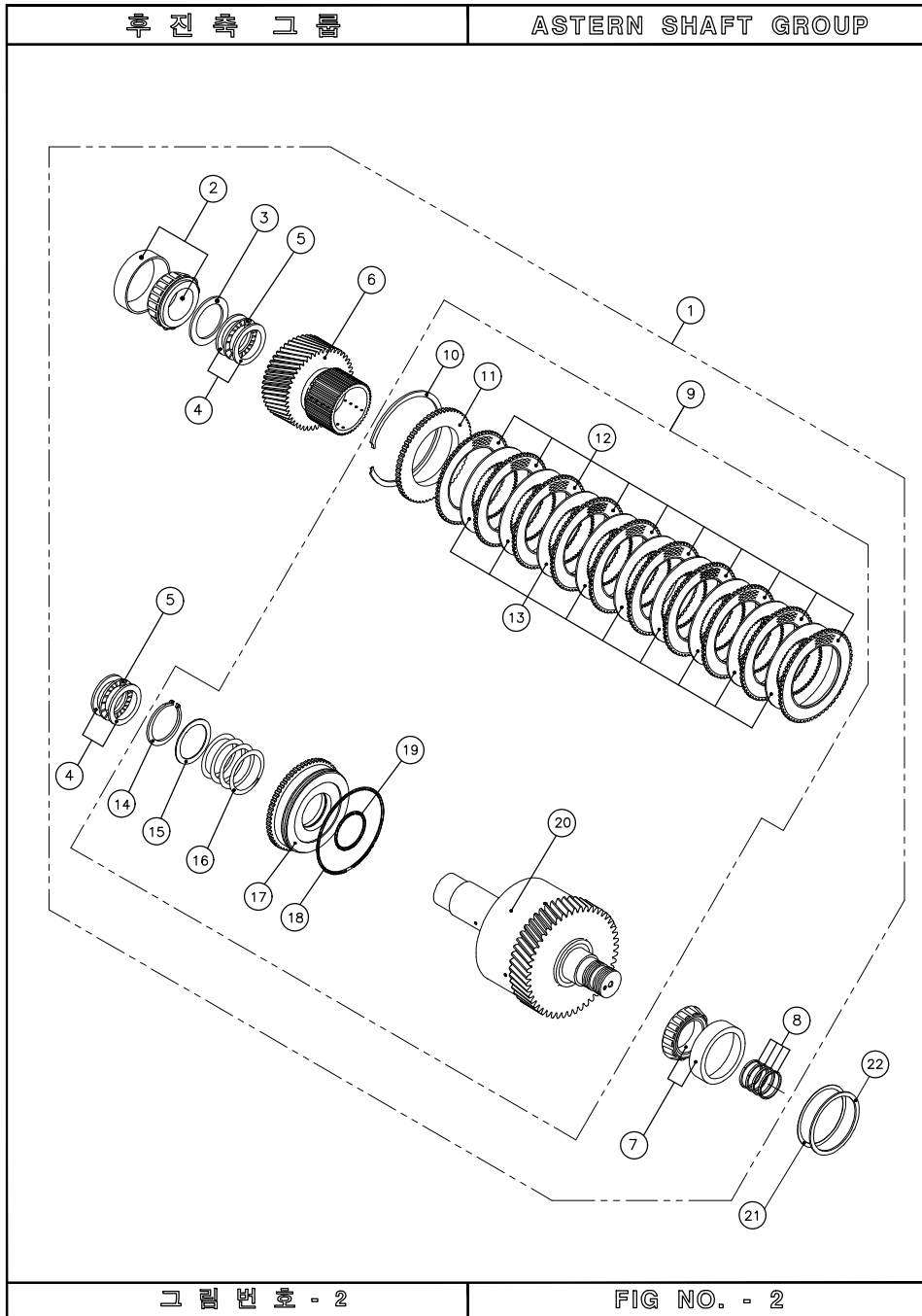


그림 번호 - 1

FIG NO. - 1

INPUT SHAFT GROUP

번호 NO.	부품 번호 PARTS NO.	부품명 P A R T S N A M E		대 개(QTY)		비고 REMARKS
				D280H	D280HL	
1	260007	입력커플링 조합	INPUT COUPLING ASS'Y	1	1	
2	DV10513012	오일실	SEAL, oil	1	1	
3	32218J	테이퍼롤러 베어링	BEARING, taper roller	1	1	
4	260010	스페이서	SPACER	1	1	
5	260013	스냅 링(외)	RING, snap external	1	1	
6	270100A	전진통 그룹	INPUT SHAFT GROUP	(1)	-	A(2.06)
	270100B	전진통 그룹	INPUT SHAFT GROUP	(1)	-	B(2.50)
	270100C	전진통 그룹	INPUT SHAFT GROUP	(1)	-	C(2.92)
	270100D	전진통 그룹	INPUT SHAFT GROUP	(1)	-	D(3.26)
	270100B	전진통 그룹	INPUT SHAFT GROUP	-	(1)	B(3.53)
	270100C	전진통 그룹	INPUT SHAFT GROUP	-	(1)	C(4.08)
	270100D	전진통 그룹	INPUT SHAFT GROUP	-	(1)	D(4.52)
7	260114	리테이너	RETAINER	1	1	
8	FTRE-6085	트러스터베어링 와셔	WASHER, thrust bearing	4	4	
9	FNTA-6085	트러스트니들 베어링	BEARING, thrust needle	2	2	
10	270117A	구동기어 조합	PINION, ASS'Y	1	-	G.R 2.06
	270117B	구동기어 조합	PINION, ASS'Y	1	-	G.R 2.50
	270117C	구동기어 조합	PINION, ASS'Y	1	-	G.R 2.92
	270117D	구동기어 조합	PINION, ASS'Y	1	-	G.R 3.26
	270117B	구동기어 조합	PINION, ASS'Y	-	1	G.R 3.53
	270117C	구동기어 조합	PINION, ASS'Y	-	1	G.R 4.08
	270117D	구동기어 조합	PINION, ASS'Y	-	1	G.R 4.52
11	32309J	테이퍼롤러 베어링	BEARING, taper roller	1	1	
12	150122	실링	RING, oil seal	4	4	
13	280100	전진통 조합	INPUT SHAFT ASS'Y	(1)	(1)	
14	260110	스냅 링(내)	RING, snap internal	1	1	
15	260109	마찰판 받침판	PLATE, back	1	1	
16	260107	외측 마찰판	PLATE, sintered	10	10	
17	280108	내측 마찰판	PLATE, steel	9	9	
18	T06055820	스냅 링(외)	RING, snap external	1	1	
19	260115	스프링 받침판	WASHER	1	1	
20	260112	복원 스프링	SPRING, return	1	1	
21	280105	유압 피스톤	PISTON, clutch	1	1	
22	260106	오링	O-RING	1	1	
23	260104	오링	O-RING	1	1	
24	280101	전진축 조합	INPUT SHAFT SUB ASS'Y	1	1	
25	150413A	조정 심	SHIM			
	150413B	조정 심	SHIM	1SET	1SET	
	150413C	조정 심	SHIM			
26	280414A	심 받침판	SPACER	1	1	
	280414B	심 받침판	SPACER			



ASTERN SHAFT GROUP

번호 NO.	부품 번호 PARTS NO.	품 명 P A R T S N A M E	대 개(QTY)		비 고 REMARKS
			D280H	D280HL	
1	270200A	후진통 그룹 ASTERN SHAFT GROUP	(1)	-	A(2.06)
	270200B	후진통 그룹 ASTERN SHAFT GROUP	(1)	-	B(2.50)
	270200C	후진통 그룹 ASTERN SHAFT GROUP	(1)	-	C(2.92)
	270200D	후진통 그룹 ASTERN SHAFT GROUP	(1)	-	D(3.26)
	270200B	후진통 그룹 ASTERN SHAFT GROUP	-	(1)	B(3.53)
	270200C	후진통 그룹 ASTERN SHAFT GROUP	-	(1)	C(4.08)
	270200D	후진통 그룹 ASTERN SHAFT GROUP	-	(1)	D(4.52)
2	32311J	테이퍼롤러 베어링 BEARING, taper roller	1	1	
3	260205	베어링 칼라 COLLAR, bearing	1	1	
4	FTRE-6085	트러스트베어링 와셔 WASHER, thrust bearing	4	4	
5	FNTA-6085	트러스트니들 베어링 BEARING, thrust needle	2	2	
6	270117A	구동기어 조합 PINION, ASS'Y	1	-	G.R 2.06
	270117B	구동기어 조합 PINION, ASS'Y	1	-	G.R 2.50
	270117C	구동기어 조합 PINION, ASS'Y	1	-	G.R 2.92
	270117D	구동기어 조합 PINION, ASS'Y	1	-	G.R 3.26
	270117B	구동기어 조합 PINION, ASS'Y	-	1	G.R 3.53
	270117C	구동기어 조합 PINION, ASS'Y	-	1	G.R 4.08
270117D	구동기어 조합 PINION, ASS'Y	-	1	G.R 4.52	
7	32309J	테이퍼롤러 베어링 BEARING, taper roller	1	1	
8	150122	실링 RING, oil seal	4	4	
9	280200	후진통 조합 ASTERN SHAFT ASS'Y	(1)	(1)	
10	260110	스냅 링(내) RING, snap internal	1	1	
11	260109	마찰판 받침판 PLATE, back	1	1	
12	260107	외측 마찰판 PLATE, sintered	10	10	
13	280108	내측 마찰판 PLATE, steel	9	9	
14	T06055820	스냅 링(외) RING, snap external	1	1	
15	260115	스프링 받침판 WASHER	1	1	
16	260112	복원 스프링 SPRING, return	1	1	
17	280105	유압 피스톤 PISTON, clutch	1	1	
18	260106	오링 O-RING	1	1	
19	260104	오링 O-RING	1	1	
20	280201	후진축 조합 ASTERN SHAFT SUB ASS'Y	1	1	
21	150413A	조정 shim SHIM	1SET	1SET	
	150413B	조정 shim SHIM			
	150413C	조정 shim SHIM			
22	280414A	심 받침판 SPACER	1	1	
	280414B	심 받침판 SPACER			

감속축 그룹

OUTPUT SHAFT GROUP

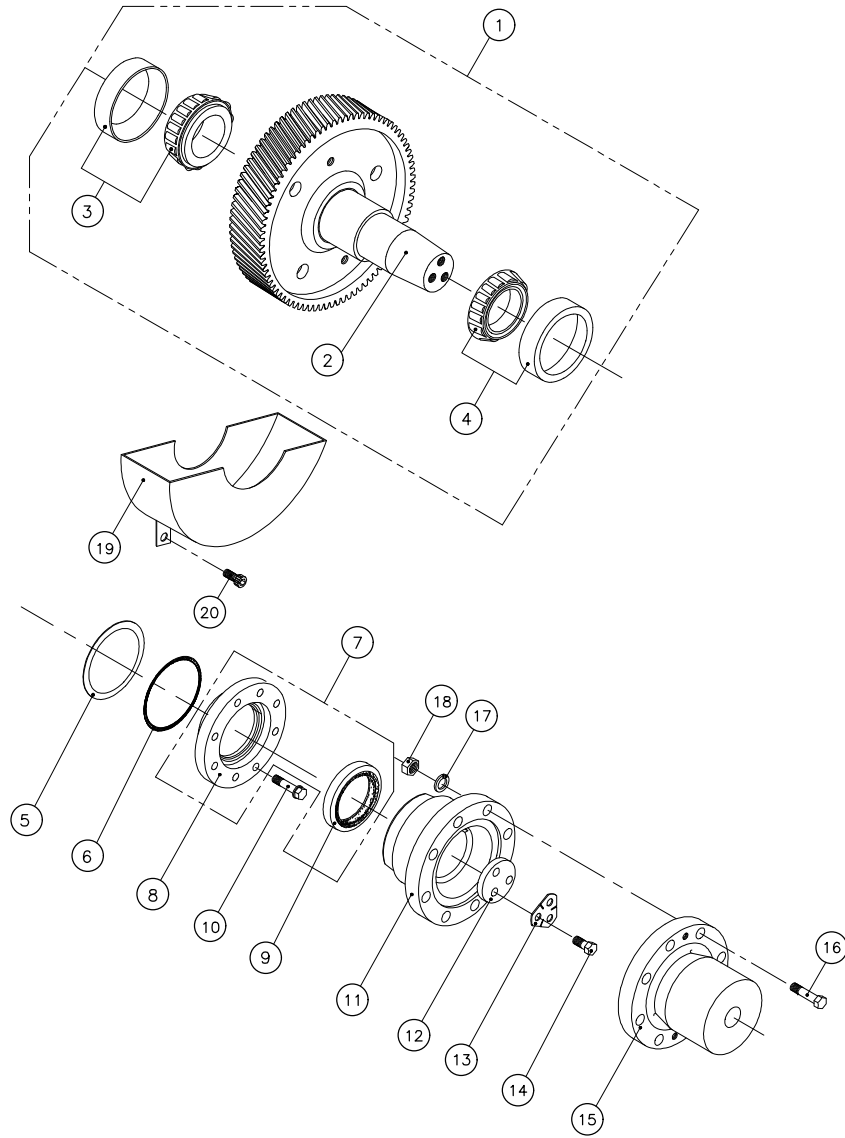


그림 번호 - 3

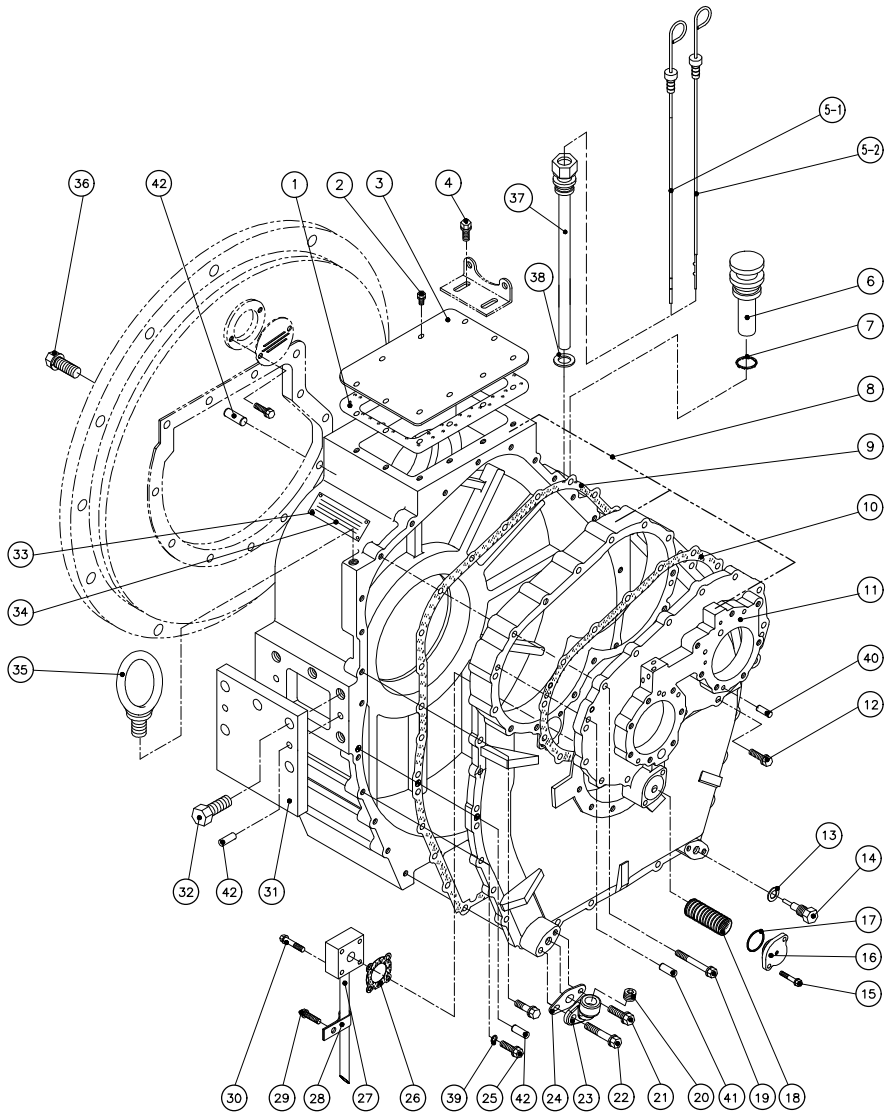
FIG NO. - 3

OUTPUT SHAFT GROUP

번호 NO.	부품 번호 PARTS NO.	품 명 P A R T S N A M E		대 개(QTY)		비 고 REMARKS
				D280H	D280HL	
1	270300AG	감속축 그룹	OUTPUT SHAFT GROUP	(1)	-	AG(2.06)
	270300BG	감속축 그룹	OUTPUT SHAFT GROUP	(1)	-	BG(2.5)
	270300CG	감속축 그룹	OUTPUT SHAFT GROUP	(1)	-	CG(2.92)
	270300DG	감속축 그룹	OUTPUT SHAFT GROUP	(1)	-	DG(3.26)
	280300AG	감속축 그룹	OUTPUT SHAFT GROUP	-	(1)	AG(3.53)
	280300BG	감속축 그룹	OUTPUT SHAFT GROUP	-	(1)	BG(4.08)
2	280300CG	감속축 그룹	OUTPUT SHAFT GROUP	-	(1)	CG(4.52)
	270300A	감속축 조합	OUTPUT SHAFT ASSY	(1)	-	G.R 2.06
	270300B	감속축 조합	OUTPUT SHAFT ASSY	(1)	-	G.R 2.50
	270300C	감속축 조합	OUTPUT SHAFT ASSY	(1)	-	G.R 2.92
	270300D	감속축 조합	OUTPUT SHAFT ASSY	(1)	-	G.R 3.26
	280300A	감속축 조합	OUTPUT SHAFT ASSY	-	(1)	G.R 3.53
3	280300B	감속축 조합	OUTPUT SHAFT ASSY	-	(1)	G.R 4.08
	280300C	감속축 조합	OUTPUT SHAFT ASSY	-	(1)	G.R 4.52
4	30319D	테이퍼롤러 베어링	BEARING, taper roller	1	-	
	30322D	테이퍼롤러 베어링	BEARING, taper roller	-	1	
5	30222J	테이퍼롤러 베어링	BEARING, taper roller	1	1	
	260304A	조정 심	SHIM	1SET	1SET	
	260304B	조정 심	SHIM			
260304C	조정 심	SHIM				
6	G19057	오링	O-RING	1	1	
7	260303A	감속축커버 조합	CARRIER, seal ASSY	(1)	(1)	
8	260303	감속축 커버	CARRIER, seal	1	1	
9	D11014013	오일실	SEAL, oil	1	1	
10	B12175045	스크류	SCREW	12	12	
11	250306	감속축 커플링	COUPLING, output	1	-	
	260306	감속축 커플링	BEUPLING, output	-	1	
12	260307	받침판	WASHER, retainer	1	1	
13	260308	꺼움 와셔	PLATE, lock	1	1	
14	A20250040	스크류	SCREW	3	3	
15	250310	프로펠러 커플링	COUPLING, propeller	1	-	
	260310	프로펠러 커플링	COUPLING, propeller	-	1	
16	250311	리머 볼트	BOLT, reamer	6	-	
	170311	리머 볼트	BOLT, reamer	-	6	
17	SW2033851	스프링 와셔	WASHER, spring	6	-	
	SW2440359	스프링 와셔	WASHER, spring	-	6	
18	N20250302	너트	NUT	6	-	
	N24300362	너트	NUT	-	6	
19	270314	오일팬 조합	OIL PAN ASSY	1	-	
	260314	오일팬 조합	OIL PAN ASSY	-	1	
20	C10150015	육각소켓 스크류	SCREW, socket	2	2	

케 이 스 그 룹

CASE GROUP

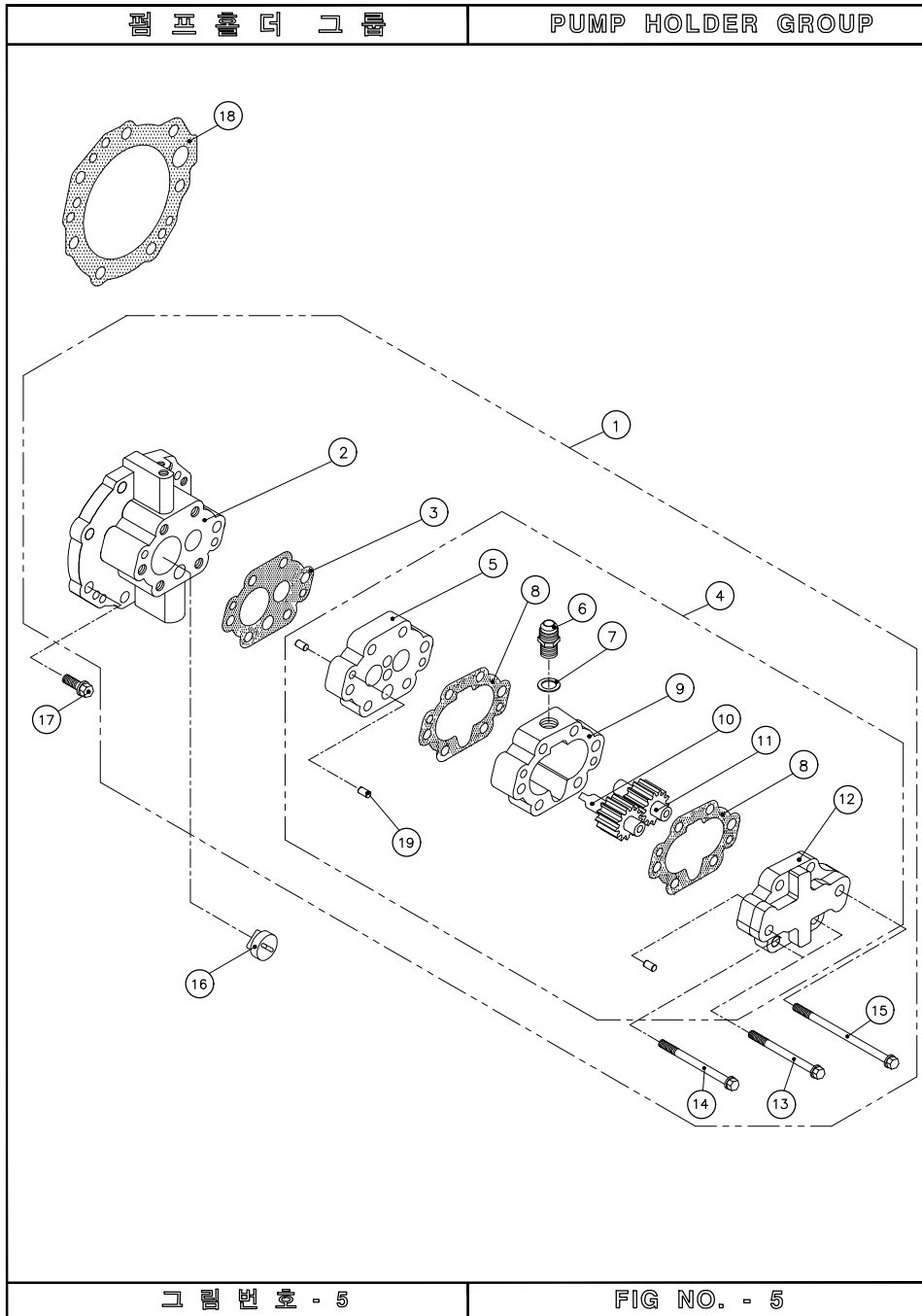


그 림 번 호 - 4

FIG NO. - 4

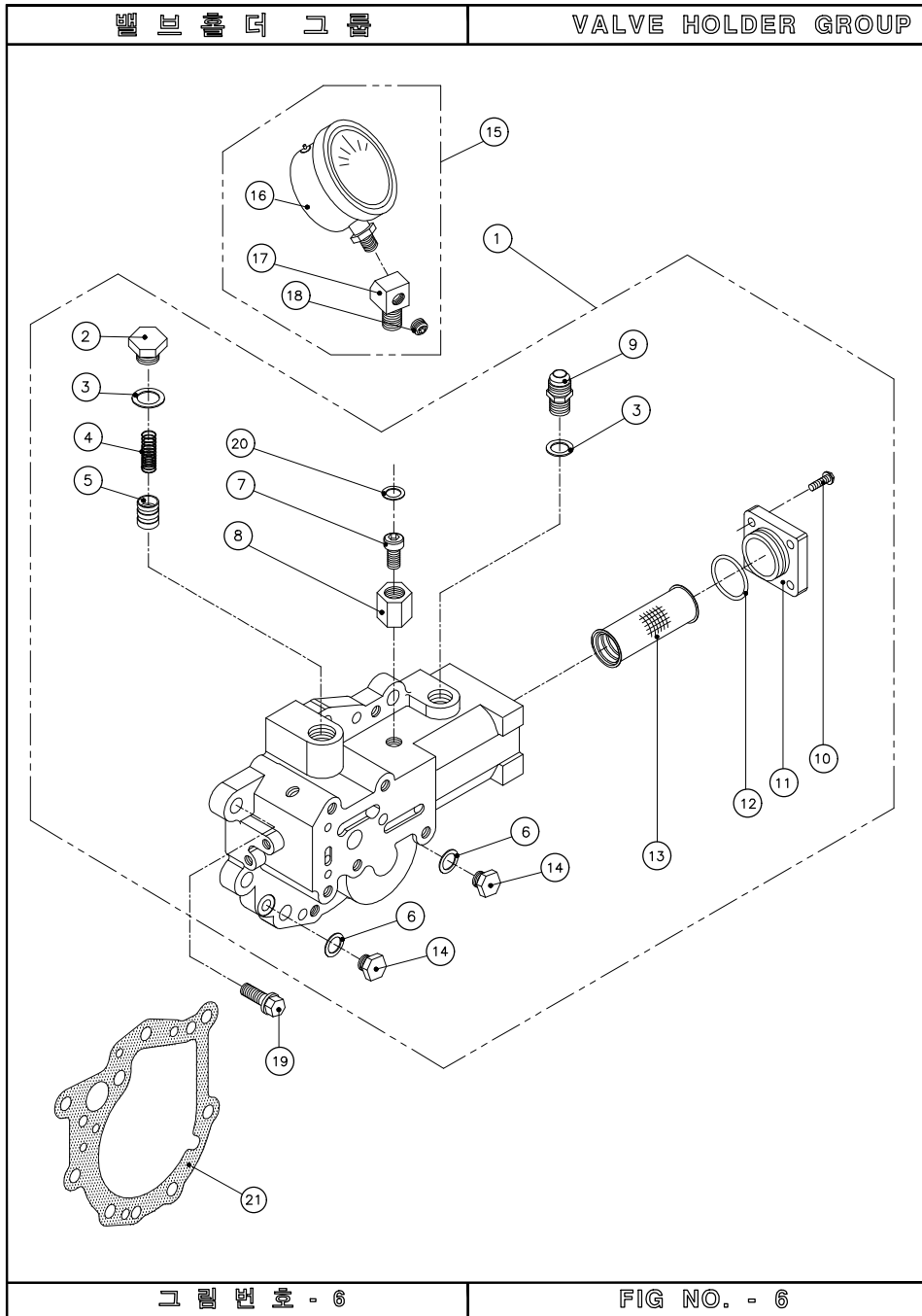
CASE GROUP

번호 NO.	부품 번호 PARTS NO.	부 품 명 P A R T S N A M E		대 개(QTY)		비 고 REMARKS
				D280H	D280HL	
1	150016	윗커버 가스켓	GASKET, cover	1	1	
2	B08125020	스크류	SCREW	6	6	
3	150015	윗 커버	COVER	1	1	
4	PB08125025	스크류	SCREW	4	4	
5-1	270018	검유봉 조합	OIL GAUGE ASS'Y	1	-	
5-2	400018	검유봉 조합	OIL GAUGE ASS'Y	-	1	
6	250017	공기발관기 조합	AIR BREATHER	1	1	
7	G02531	오링	O-RING	1	1	
8	270001AG	케이스 조합	CASE ASS'Y	(1)	-	PIN, dowel excluded
	280001AG	케이스 조합	CASE ASS'Y	-	(1)	
9	250003	케이스 가스켓	GASKET, case	1	-	
	180003	케이스 가스켓	GASKET, case	-	1	
10	250005	베어링판 가스켓	GASKET, bearing carrier	1	-	
	180005	베어링판 가스켓	GASKET, bearing carrier	-	1	
11	270006	베어링 판	CARRIER, bearing	1	-	
	280006	베어링 판	CARRIER, bearing	-	1	
12	B10150040	스크류	SCREW	6	7	
13	11028	동 가스켓	GASKET, copper	1	1	
14	25018	배유플러그 조합	DRAIN PLUG ASS'Y	1	1	
15	B08125070	스크류	SCREW	2	2	
16	170023	스크린필터 커버	COVER, screen filter	1	1	
17	G04031	오링	O-RING	1	1	
18	280022	스크린필터 조합	SCREEN FILTER ASS'Y	1	1	
19	B10150120	스크류	SCREW	9	8	
20	PT0020112	플러그	PLUG	1	1	
21	B10150023S	스크류	SCREW	1	1	
22	B10150100S	스크류	SCREW	2	2	
23	550790	배유 플랜지	FLANGE, drain	1	1	
24	150791D	배유플랜지 가스켓	GASKET, flange drain	1	1	
25	B10150035	스크류	SCREW	8	13	
	B10150035S	스크류	SCREW	4	6	
26	150025	흡입관 가스켓	GASKET, suction pipe	1	1	
27	250026	흡입관 조합	PIPE SUCTION ASS'Y	1	-	
	180026	흡입관 조합	PIPE SUCTION ASS'Y	-	1	
28	170027	흡입관 클램프	CLAMP	1	1	
29	B08125015	스크류	SCREW	1	1	
30	B08125045	스크류	SCREW	4	4	
31	250953	취부용 평판	BRACKET	2	-	
	180953	취부용 평판	BRACKET	-	2	
32	A20250040	스크류	SCREW	12	10	
33	025019	박음 스크류	SCREW	4	4	
34	050999	명판	PLATE, name	1	1	
35	EB243890	아이 볼트	BOLT, eye	2	2	
36	B10150030	스크류	SCREW	15	19	
37	400019	검유봉 파이프	PIPE, OIL GAUGE	1	1	
38	25028	동 가스켓	GASKET, copper	1	1	
39	SW1018425S	스프링 와셔	WASHER, spring	4	6	
	SW1018425	스프링 와셔	WASHER, spring	8	11	
40	025010	로크 핀	PIN, dowel	4	4	
41	050010	로크 핀	PIN, dowel	2	2	
42	050018	로크 핀	PIN, dowel	8	8	



PUMP HOLDER GROUP

번호 NO.	부품 번호 PARTS NO.	부품 명 P A R T S N A M E		대 개(QTY)		비 고 REMARKS
		D280H	D280HL	D280H	D280HL	
1	260400	펌프홀더 그룹	PUMP HOLDER GROUP	(1)	(1)	
2	260401	펌프홀더 조합	PUMP HOLDER ASS'Y	1	1	
3	260412	펌프플레이트 가스켓	GASKET, pump plate	1	1	
4	260420	펌프 조합	PUMP ASS'Y	(1)	(1)	
5	260421	펌프플레이트 조합	PUMP PLATE ASS'Y	1	1	
6	260020	니플	NIPPLE	1	1	
7	25028	동 가스켓	GASKET, copper	1	1	
8	260405	펌프 가스켓	GASKET, pump	2	2	
9	260406	펌프 몸체	BODY, pump	1	1	
10	260407	유펌프 주치차	GEAR, pump driving	1	1	
11	260408	유펌프 종치차	GEAR, pump driven	1	1	
12	260409	펌프커버 조합	PUMP COVER ASS'Y	1	1	
13	B10150095	스크류	SCREW	4	4	
14	B10150110	스크류	SCREW	1	1	
15	B10150170	스크류	SCREW	1	1	
16	260416	펌프구동 블록	BLOCK, pump driving	1	1	
17	B10150030	스크류	SCREW	6	6	
18	260033	펌프홀더 가스켓	GASKET, pump hold	1	1	
19	025010	로크 핀	PIN, dowel	6	6	



VALVE HOLDER GROUP

번호 NO.	부품 번호 PARTS NO.	부품 명 P A R T S N A M E		대 개(QTY)		비 고 REMARKS
		D280H	D280HL	D280H	D280HL	
1	280561G	밸브홀더 조합	VALVE HOLDER ASS'Y	(1)	(1)	
2	25027	윤활유압 플러그	PLUG, pressure	1	1	
3	25028	동 가스켓	GASKET, copper	2	2	
4	25026	윤활유압 스프링	SPRING, oil pressure	1	1	
5	25025	윤활유압 밸브	VALVE, oil pressure	1	1	
6	70031	동 가스켓	GASKET, copper	2	2	
7	025403	고정 스크류	SCREW, lock	1	1	
8	025404	고정 너트	NUT, lock	1	1	
9	260020	니플	NIPPLE	1	1	
10	B06100020	스크류	SCREW	4	4	
11	110546	필터 커버	COVER, filter	1	1	
12	G03531	오링	O-RING	1	1	
13	136549	오일필터 조합	OIL FILTER ASS'Y	1	1	
14	70030	플러그	PLUG	2	2	
15	A6350 1/4 PTAS	압력계 조합	PRESSURE GAUGE ASS'Y	(1)	(1)	
16	A6350 1/4 PT	압력계	PRESSURE GAUGE	1	1	
17	110412	압력계 어댑터	ADAPTOR	1	1	
18	NPT0080108	플러그	PLUG	1	1	
19	B10150030	스크류	SCREW	7	7	
20	25019	동 가스켓	GASKET, copper	1	1	
21	280034	밸브홀더 가스켓	GASKET, valve holder	1	-	
	150034	밸브홀더 가스켓	GASKET, valve holder	-	1	

변환밸브 그룹

SELECTOR VALVE GROUP

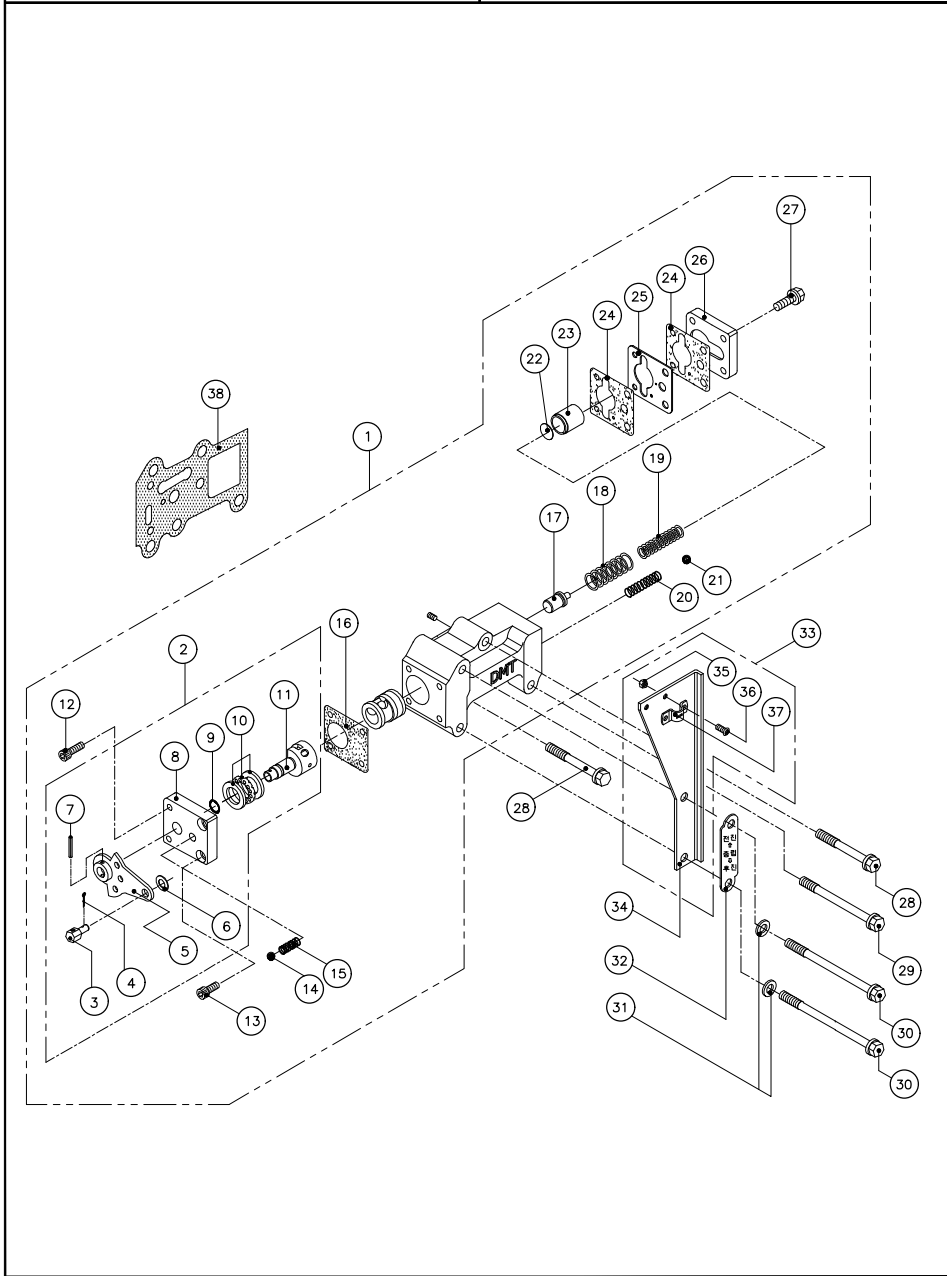
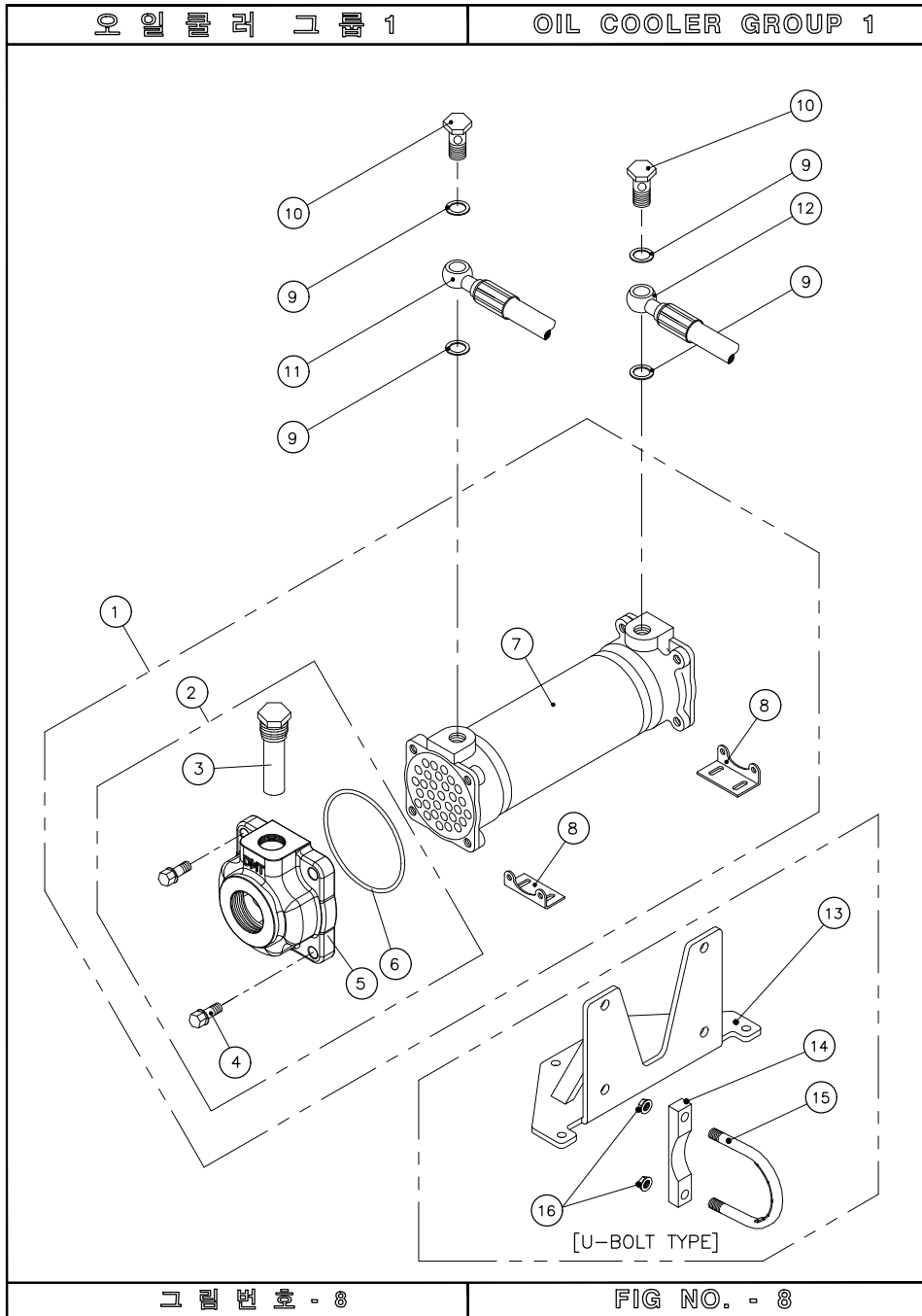


그림 번호 - 7

FIG NO. - 7

SELECTOR VALVE GROUP

번호 NO.	부품 번호 PARTS NO.	부품명 P A R T S N A M E		대 개(QTY)		비고 REMARKS
		D280H	D280HL	D280H	D280HL	
1	260500	변환밸브 그룹	SELECTOR VALVE GROUP	(1)	(1)	
2	25520G	레버 그룹	LEVER GROUP	(1)	(1)	
3	25524	케이블 핀	PIN, cable	1	1	
4	SL02515	분할 핀	PIN, split	1	1	
5	25520	레버 조합	LEVER ASS'Y	1	1	
6	PW0815516	평 와셔	WASHER	1	1	
7	SP03020	스프링 핀	PIN, spring	1	1	
8	25517	밸브 커버	COVER, valve	1	1	
9	P00919	오링	O-RING	1	1	
10	51101	트러스트 베어링	BEARING, thrust	1	1	
11	025513	변환 밸브	STEM, valve	1	1	
12	C06100020	육각소켓 스크류	SCREW, socket	2	2	
13	C06100015	육각소켓 스크류	SCREW, socket	2	2	
14	SB01605	볼(5/16")	BALL, steel	1	1	
15	25518	디텐트 스프링	SPRING, detent	1	1	
16	25515	밸브커버 가스켓	GASKET, valve cover	1	1	
17	150510	유압조정 밸브	VALVE, regulator pressure	1	1	
18	260507	외측압력 스프링	SPRING, outer	1	1	
19	025506	트롤링압력 스프링	SPRING, trolling	1	1	
20	25502	체크밸브 스프링	SPRING, check valve	1	1	
21	SB00803	볼(3/8")	BALL, steel	1	1	
22	025509	스페이서	SPACER	(1)	(1)	apply if needed
23	150508	완충 피스톤	PISTON	1	1	
24	150546	트롤링밸브 가스켓	GASKET, trolling valve	2	2	
25	150547	오리피스 플레이트	PLATE, orifice	1	1	
26	25510	피스톤 커버	COVER, piston	1	1	
27	B08125020	스크류	SCREW	4	4	
28	B08125060	스크류	SCREW	2	2	
29	B08125075	스크류	SCREW	1	1	
30	B08125080	스크류	SCREW	2	2	
31	PW0815516	평 와셔	WASHER	2	2	
32	025533	전, 후진 명판	PLATE, position name	1	1	
33	025532AS	케이블브라켓 조합	BRACKET, cable ASS'Y	(1)	(1)	
34	025532	케이블 브라켓	BRACKET, cable	1	1	
35	N050800825	너트	NUT	2	2	
36	X05080012S	십자머리 스크류	SCREW (+)	2	2	
37	25536	클램프	CLAMP	1	1	
38	150527	변환밸브 가스켓	GASKET, selector valve	1	1	



OIL COOLER GROUP 1

번호 NO.	부품 번호 PARTS NO.	부품 명 P A R T S N A M E	대 개(QTY)		비 고 REMARKS
			D280H	D280HL	
1	ST_260720	ST_오일쿨러 완비품 OIL COOLER ASS'Y	(1)	(1)	
2	260701AS	쿨러커버 완비품(GT) COOLER COVER ASS'Y	(2)	(2)	
3	150753	방식봉 조합 ZINC ANODE ASS'Y	2	2	
4	B10150030S	스크류 SCREW	8	8	
5	260701	쿨러 커버(GT) COVER, cooler	2	2	
6	400750	오링 O-RING	2	2	
7	150741	오일쿨러 조합 ELEMENT COOLER	1	1	
8	050746	쿨러 브라켓 BRACKET, cooler	2	2	
9	25028	동 가스켓 GASKET, copper	4	4	
10	050021	유니언 볼트 BOLT, union	2	2	
11	250711	호스 조합(P→C) HOSE ASS'Y	1	-	
	240713	호스 조합(P→C) HOSE ASS'Y	1	-	U-BOLT TYPE
	260711	호스 조합(P→C) HOSE ASS'Y	-	1	
	250713	호스 조합(P→C) HOSE ASS'Y	-	1	U-BOLT TYPE
12	260710	호스 조합(C→V.H) HOSE ASS'Y	1	1	
	240712	호스 조합(C→V.H) HOSE ASS'Y	1	1	
13	280031	쿨러 브라켓 BRACKET, cooler	1	1	
14	400035	쿨러고정 블록 BLOCK, cooler	2	2	U-BOLT TYPE
15	400036	쿨러고정볼트 조합 BOLT ASS'Y, fixing cooler	2	2	
16	N-UNC3/8	플랜지 너트 NUT, flange	4	4	

오일쿨러 그룹 2

OIL COOLER GROUP 2

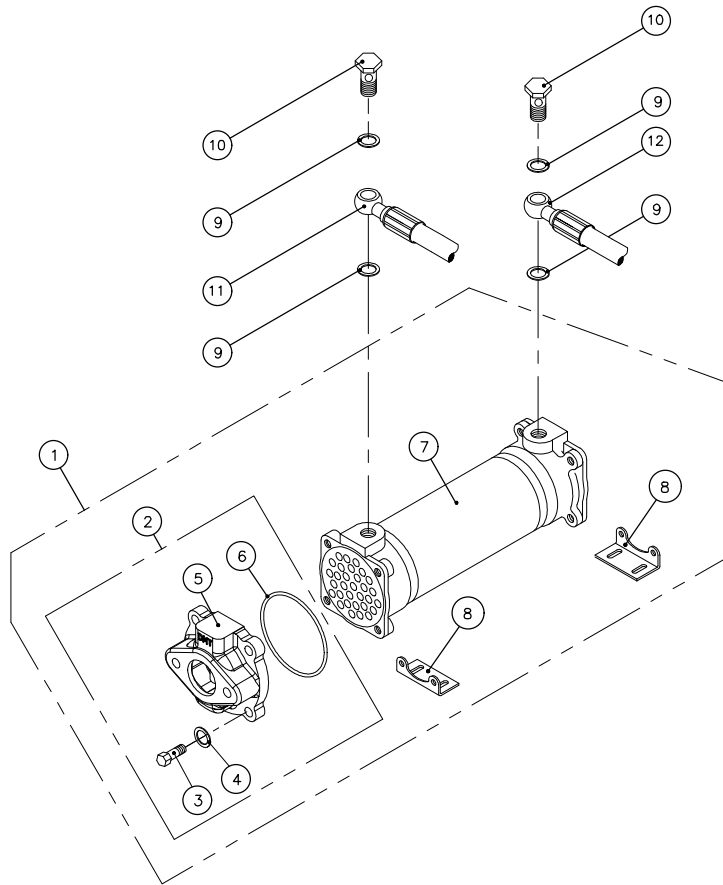


그림 번호 - 9

FIG NO. - 9

OIL COOLER GROUP 2

번호 NO.	부품 번호 PARTS NO.	부품 명 P A R T S N A M E		대 개(QTY)		비 고 REMARKS
		D280H	D280HL			
1	ST_260700_A2	ST_오일쿨러 완비품	OIL COOLER ASS'Y	(1)	(1)	
2	260745DAS	쿨러커버 완비품(SA)	COOLER COVER ASS'Y	(2)	(2)	
3	B10150030S	스크류	SCREW	8	8	
4	PW1018020	평 와셔	WASHER	8	8	
5	260745D	쿨러 커버(SA)	COVER, cooler	2	2	
6	400750	오링	O-RING	2	2	
7	150741	오일쿨러 조합	ELEMENT COOLER	1	1	
8	050746	쿨러 브라켓	BRACKET, cooler	2	2	
9	25028	동 가스켓	GASKET, copper	4	4	
10	050021	유니언 볼트	BOLT, union	2	2	
11	250711	호스 조합(P-C)	HOSE ASS'Y	1	-	
	260711	호스 조합(P-C)	HOSE ASS'Y	-	1	
12	260710	호스 조합(C-V.H)	HOSE ASS'Y	1	1	

옵션품 그룹

OPTION GROUP

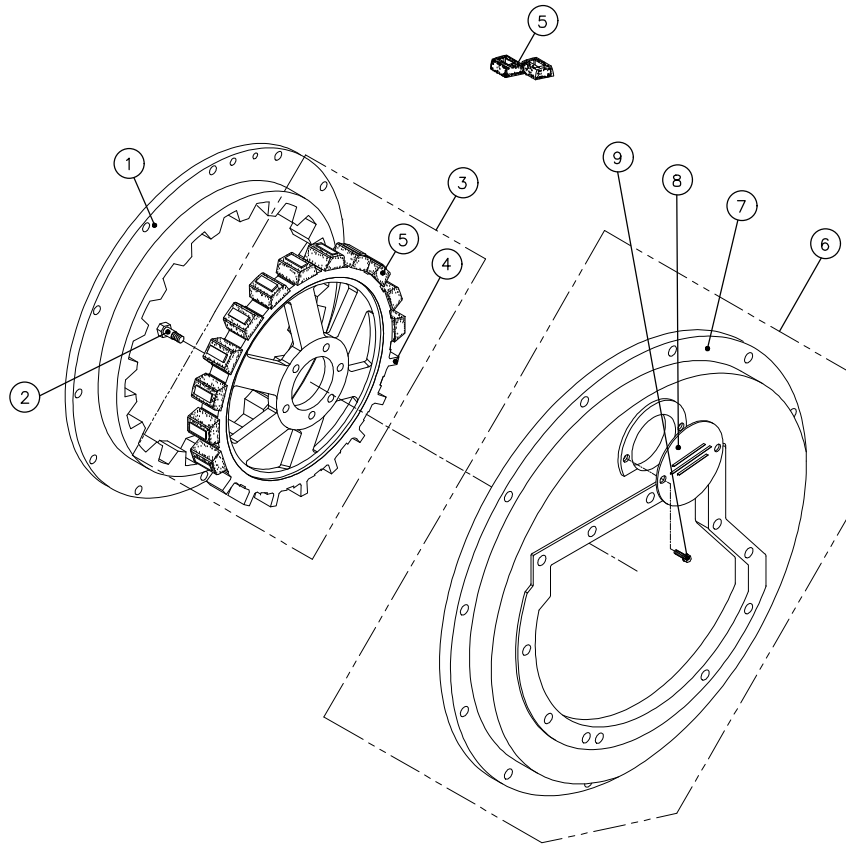


그림 번호 - 10

FIG NO. - 10

OPTION GROUP

번호 NO.	부품 번호 PARTS NO.	부품 명 P A R T S N A M E		대 개(QTY)		비 고 REMARKS
				D280H	D280HL	
1	260821	드라이빙 링	RING, driving	1	1	SAE #0-14" SAE #1-14"
	650820	드라이빙 링	RING, driving	1	1	SAE #0-18"
2	260802	리머 볼트	BOLT, reamer	8	8	
3	260801G	스파이더 완비품	SPIDER, drive ASS'Y	(1)	(1)	
4	260801	스파이더	SPIDER, drive	1	1	
5	260803	러버 블록	BLOCK, rubber	20	20	
6	250901G	플라이휠하우징 완비품	HOUSING, flywheel ASS'Y	(1)	-	SAE #1
	260901G	플라이휠하우징 완비품	HOUSING, flywheel ASS'Y	-	(1)	SAE #1
	260902G	플라이휠하우징 완비품	HOUSING, flywheel ASS'Y	(1)	(1)	SAE #0
7	250901	플라이휠 하우징	HOUSING, flywheel	1	-	SAE #1
	260901	플라이휠 하우징	HOUSING, flywheel	-	1	SAE #1
	260902	플라이휠 하우징	HOUSING, flywheel	1	1	SAE #0
8	050910	하우징 커버	COVER, housing	1	1	
9	A08125012	스크류	SCREW	2	2	

센타 플렉스 커플링 조합 (14")

CENTAFLEX COUPLING ASS'Y (14")

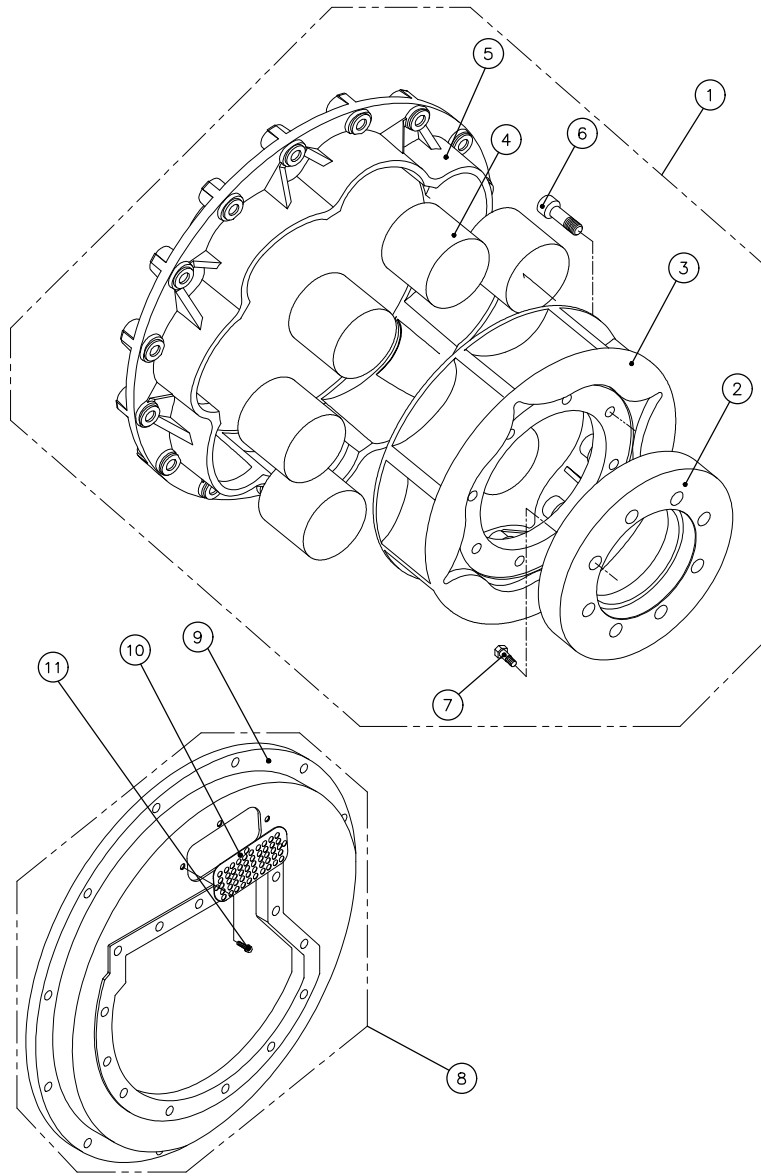


그림 번호 - 11

FIG NO. - 11

CENTAFLEX COUPLING ASS'Y (14")

번호 NO.	부품 번호 PARTS NO.	부품 P A R T S 명 N A M E	대 개(QTY)		비 고 REMARKS	
			D280H	D280HL		
1	77268801	센타플렉스 커플링	CENTA Flex Coupling	(1)	(1)	SAE #1-14"
	77268803	센타플렉스 커플링	CENTA Flex Coupling	(1)	(1)	SAE #0-14"
	77268804	센타플렉스 커플링	CENTA Flex Coupling	(1)	(1)	SAE #1-14"
2	77268861	허브	HUB	1	1	77268801
	77268862	허브	HUB	1	1	77268804
	77268863	허브	HUB	1	1	77268803
3	77268882	이너 파트	Inner Part	1	1	
4	77268821	러버 블록	Rubber Block	8	8	
5	77268852	아웃터 파트	Outer Part	1	1	
6	C08200045	육각소켓 스크류	SCREW, socket	8	8	
7	260802	리머 볼트	BOLT, reamer	8	8	
8	400909G	플라이휠하우징 완제품	HOUSING, flywheel ASS'Y	(1)	(1)	77268801
	550902G	플라이휠하우징 완제품	HOUSING, flywheel ASS'Y	(1)	(1)	77268803
	250901G	플라이휠하우징 완제품	HOUSING, flywheel ASS'Y	(1)	(1)	77268804
9	400909	플라이휠 하우징	HOUSING, flywheel	1	1	77268801
	550902	플라이휠 하우징	HOUSING, flywheel	1	1	77268803
	250901	플라이휠 하우징	HOUSING, flywheel	1	1	77268804
10	400911	점검창	PLATE, inspection	1	1	77268801
	450911	점검창	PLATE, inspection	1	1	77268803
	050910	하우징 커버	COVER, housing	1	1	77268804
11	A08125012	스크류	SCREW	2	2	SAE #1
	A08125012	스크류	SCREW	3	3	SAE #0

센타 플렉스 커플링 조합 (18")

CENTAFLEX COUPLING ASS'Y (18")

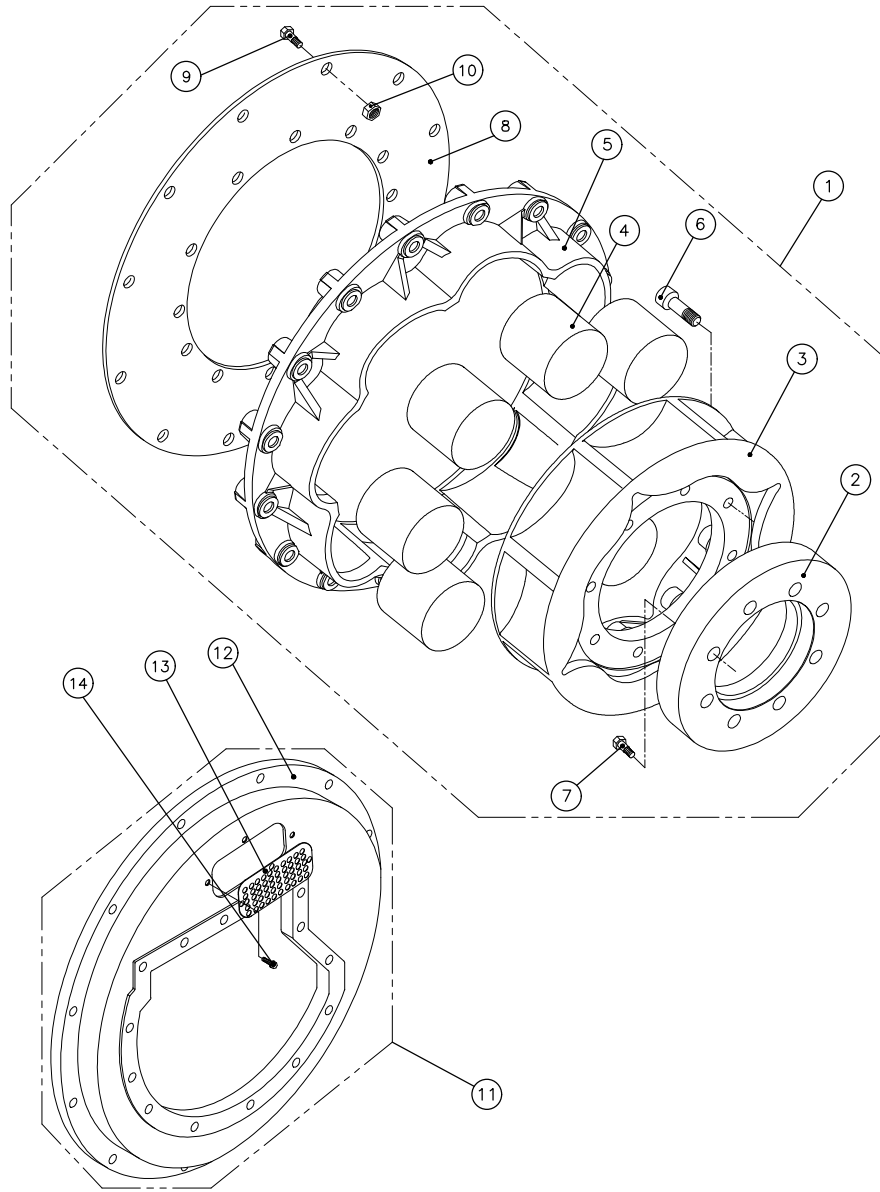


그림 번호 - 12

FIG NO. - 12

CENTAFLEX COUPLING ASS'Y (18")

번호 NO.	부품 번호 PARTS NO.	부 품 명 P A R T S N A M E		대 개(QTY)		비 고 REMARKS
		D280H	D280HL	D280H	D280HL	
1	77268802	센타플렉스 커플링	CENTA Flex Coupling	(1)	(1)	SAE #0-18"
2	77268861	허브	HUB	1	1	
3	77268882	이너 파트	Inner Part	1	1	
4	77268821	러버 블록	Rubber Block	8	8	
5	77268852	아웃터 파트	Outer Part	1	1	
6	C08200045	육각소켓 스크류	SCREW, socket	8	8	
7	260802	리머 볼트	BOLT, reamer	8	8	
8	77268853	플레이트	Plate (dummy)	1	1	
9	B12150045	볼트	BOLT	8	8	
10	N12150010RS	락 너트	NUT, lock	8	8	
11	550902G	플라이휠하우징 완비품	HOUSING, flywheel ASS'Y	(1)	(1)	SAE #0
12	550902	플라이휠 하우징	HOUSING, flywheel	1	1	
13	450911	점검창	PLATE, inspection	1	1	
14	A08125012	스크류	SCREW	3	3	

트롤링 밸브 그룹

TROLLING VALVE ASS'Y

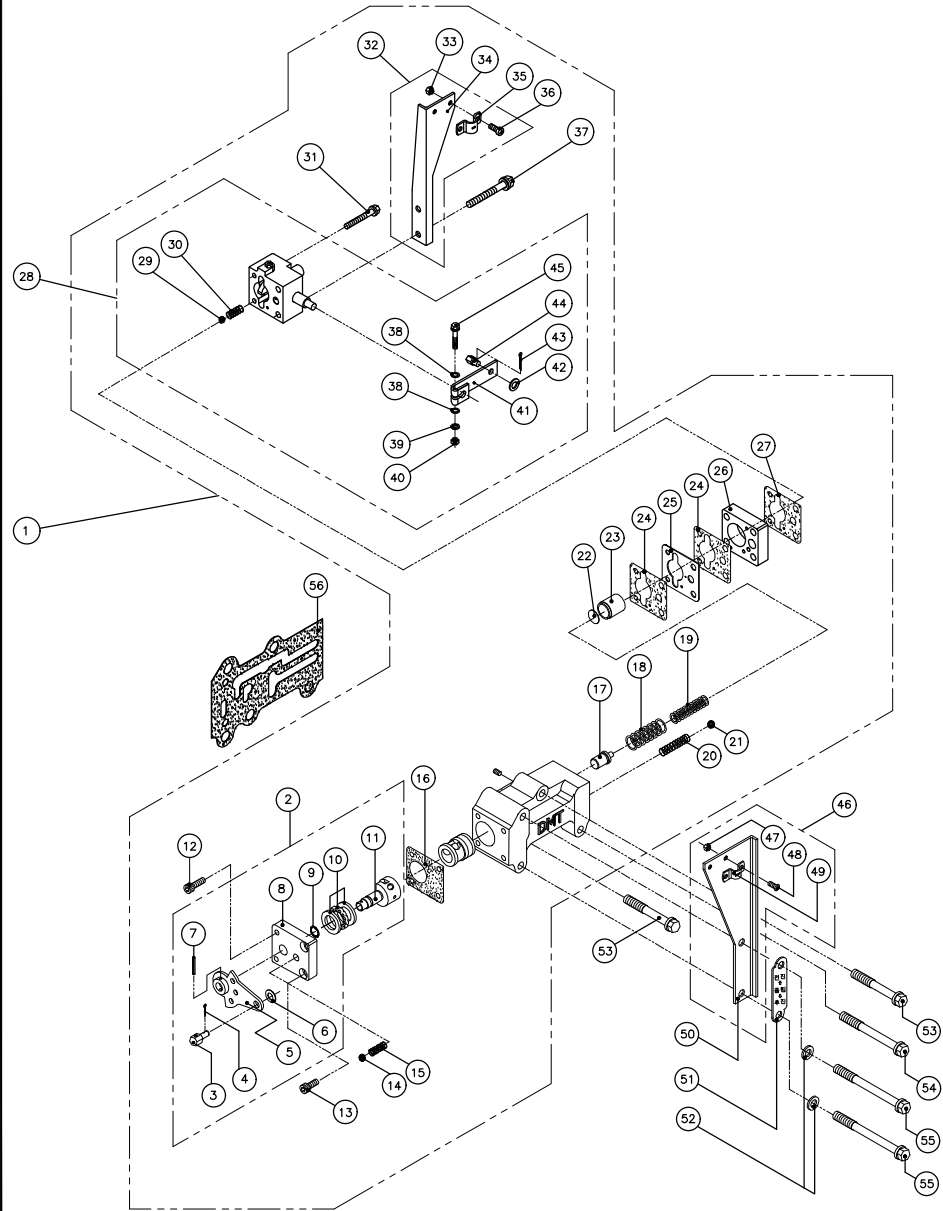


그림 번호 - 13

FIG NO. - 13

TROLLING VALVE ASS'Y

번호 NO.	부품 번호 PARTS NO.	부품 명 P A R T S N A M E		대 개(QTY)		비 고 REMARKS
		D280H	D280HL	D280H	D280HL	
1	240500T	트롤링밸브 그룹	TROLLING VALVE GROUP	(1)	(1)	
2	25520G	레버 그룹	LEVER GROUP	(1)	(1)	
3	25524	케이블 핀	PIN, cable	1	1	
4	SL02515	분할 핀	PIN, split	1	1	
5	25520	레버 조합	LEVER ASS'Y	1	1	
6	PW0815516	평 와셔	WASHER	1	1	
7	SP03020	스프링 핀	PIN, spring	1	1	
8	25517	밸브 커버	COVER, valve	1	1	
9	P00919	오링	O-RING	1	1	
10	51101	트러스트 베어링	BEARING, thrust	1	1	
11	025513	변환 밸브	STEM, valve	1	1	
12	C06100020	육각소켓 스크류	SCREW, socket	2	2	
13	C06100015	육각소켓 스크류	SCREW, socket	2	2	
14	SB01605	볼(5/16")	BALL, steel	1	1	
15	25518	디텐트 스프링	SPRING, detent	1	1	
16	25515	밸브커버 가스켓	GASKET, valve cover	1	1	
17	150510	유압조정 밸브	VALVE, regulator pressure	1	1	
18	260507	외측압력 스프링	SPRING, outer	1	1	
19	025506	트롤링압력 스프링	SPRING, trolling	1	1	
20	25502	체크밸브 스프링	SPRING, check valve	1	1	
21	SB00803	볼(3/8")	BALL, steel	1	1	
22	025509	스페이서	SPACER	(1)	(1)	apply if needed
23	150509	완충 피스톤	PISTON	1	1	
24	280555	플레이트 가스켓	GASKET, plate	2	2	
25	150552	오리피스 플레이트	PLATE, orifice	1	1	
26	150558	중간 플레이트	PLATE	1	1	
27	150546	트롤링밸브 가스켓	GASKET, trolling valve	1	1	
28	150540	트롤링밸브 조합	TROLLING VALVE ASS'Y	(1)	(1)	
29	SB01605	볼(5/16")	BALL, steel	1	1	
30	150518	트롤링디텐트 스프링	SPRING, detent	1	1	
31	B08125070	스크류	SCREW	2	2	
32	150549AS	트롤링브라켓 조합	TROLLING BRACKET ASS'Y	(1)	(1)	
33	N05080082S	너트	NUT	2	2	
34	150549	트롤링 브라켓	BRACKET, trolling	1	1	
35	25536	클램프	CLAMP	1	1	
36	X05080012S	십자머리 스크류	SCREW (+)	2	2	
37	B08125075	스크류	SCREW	2	2	
38	PW0612215	평 와셔	WASHER	2	2	
39	SW0612215	스프링 와셔	WASHER, spring	1	1	
40	N06100102	너트	NUT	1	1	
41	150545	트롤링 레버	LEVER, trolling	1	1	
42	PW0815516	평 와셔	WASHER	1	1	
43	SL02515	분할 핀	PIN, split	1	1	
44	25524	케이블 핀	PIN, cable	1	1	
45	B06100030	스크류	SCREW	1	1	
46	025532AS	케이블브라켓 조합	BRACKET, cable ASS'Y	(1)	(1)	
47	N05080082S	너트	NUT	2	2	
48	X05080012S	십자머리 스크류	SCREW (+)	2	2	
49	25536	클램프	CLAMP	1	1	
50	025532	케이블 브라켓	BRACKET, cable	1	1	
51	025533	전, 후진 명판	PLATE, position name	1	1	
52	PW0815516	평 와셔	WASHER	2	2	
53	B08125060	스크류	SCREW	2	2	
54	B08125075	스크류	SCREW	1	1	
55	B08125080	스크류	SCREW	2	2	
56	150528	변환밸브 가스켓	GASKET, selector valve	1	1	

전자밸브그룹, 지연(12V,24V)

ELECTRON VALVE GROUP

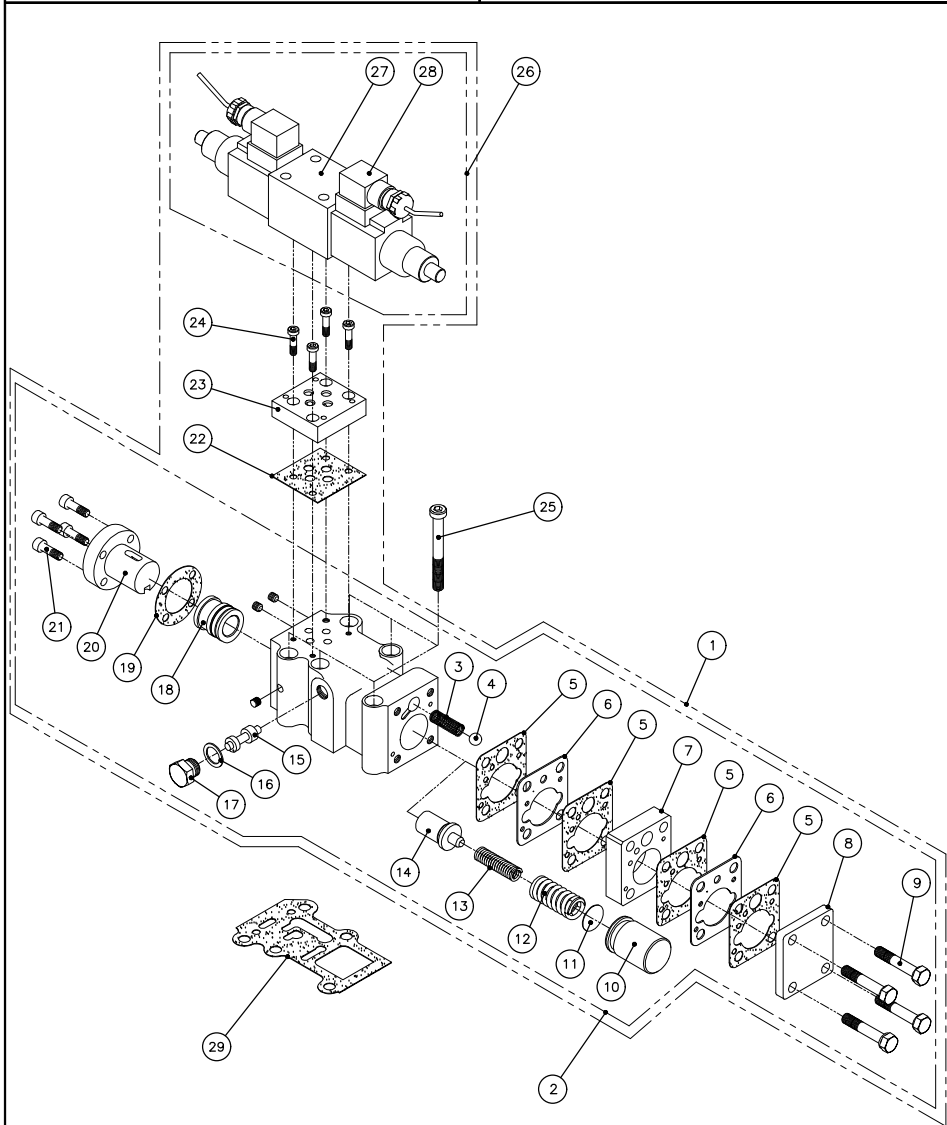


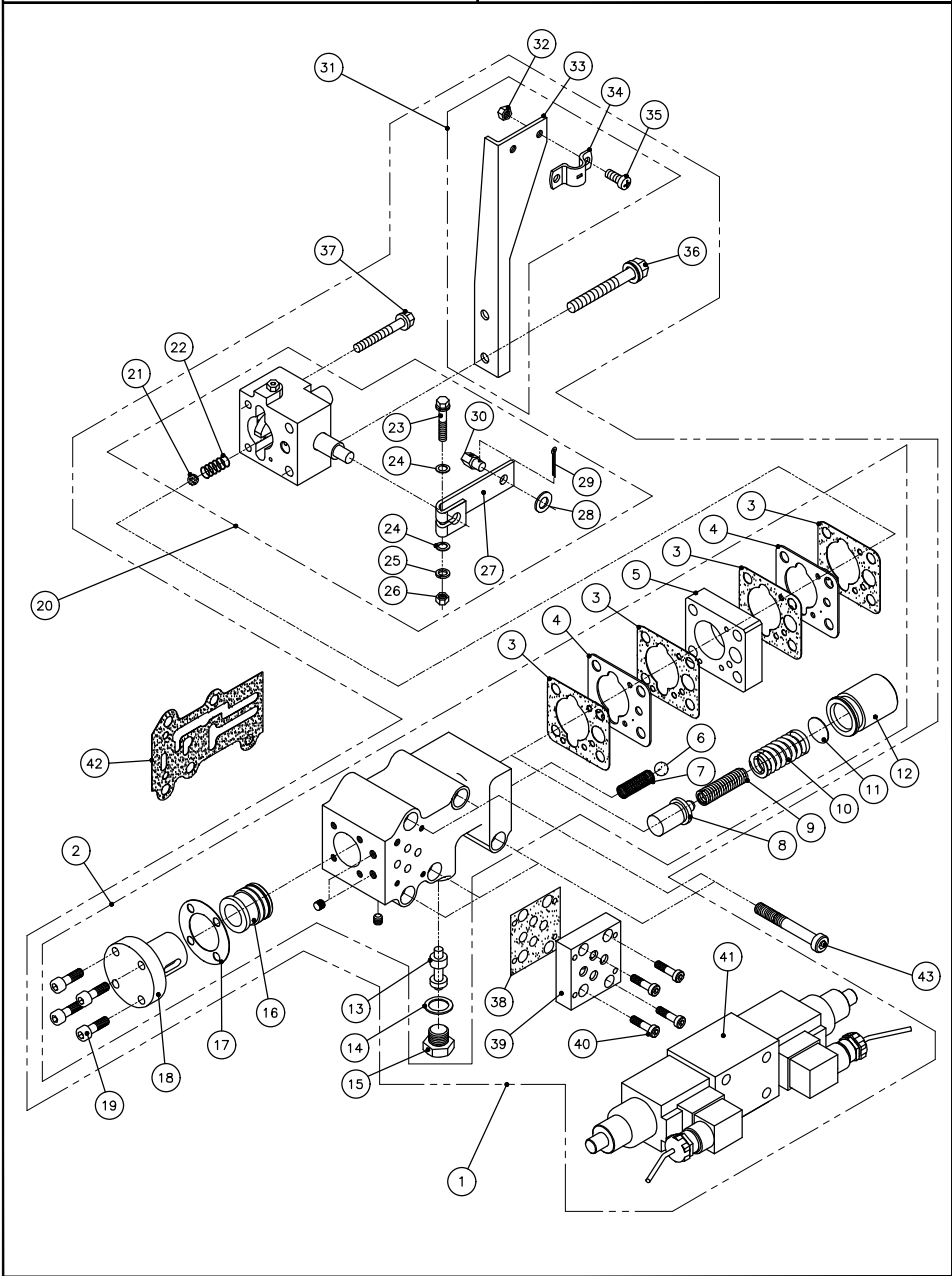
그림 번호 - 14

FIG NO. - 14

ELECTRON VALVE GROUP (12V, 24V)

번호 NO.	부품 번호 PARTS NO.	부품 명 P A R T S N A M E	대 개(QTY)		비 고 REMARKS	
			D280H	D280HL		
1	280560G	전자밸브그룹, 지연	ELECTRON VALVE GROUP	(1)	(1)	24V
	280570G	전자밸브그룹, 지연	ELECTRON VALVE GROUP	(1)	(1)	12V
2	280560	전자밸브조합, 지연	ELECTRON VALVE ASS'Y	(1)	(1)	
3	25502	체크밸브 스프링	SPRING, check valve	1	1	
4	SB00803	볼(3/8")	BALL, steel	1	1	
5	280555	플레이트 가스켓	GASKET, plate	4	4	
6	280547	오리피스 플레이트	PLATE, orifice	2	2	
7	280552	중간 플레이트	PLATE	1	1	
8	280510	피스톤 커버	COVER, piston	1	1	
9	B08125045	스크류	SCREW	4	4	
10	150509	완충 피스톤	PISTON	1	1	
11	025509	스페이서	SPACER	(1)	(1)	apply if needed
12	260507	외측압력 스프링	SPRING, outer	1	1	
13	025506	트롤링압력 스프링	SPRING, trolling	1	1	
14	150510	유압조정 밸브	VALVE, regulator pressure	1	1	
15	240503	방향전환 밸브	VALVE, directional control	1	1	
16	25019	동 가스켓	GASKET, copper	1	1	
17	240502	밸브 플러그	PLUG, valve	1	1	
18	025514	슬리브	SLEEVE	1	1	
19	240506	코어 가스켓	GASKET, core	1	1	
20	240504	전자밸브 코어	CORE, electron valve	1	1	
21	C06100020	육각소켓 스크류	SCREW, socket	4	4	
22	400653	서브플레이트 가스켓	GASKET, sub plate	1	1	
23	400652	서브 플레이트	PLATE, sub	1	1	
24	C05080018	육각소켓 스크류	SCREW, socket	4	4	
25	C08125070	육각소켓 스크류	SCREW, socket	5	5	
26	140550	솔레노이드밸브 조합	SOLENOID VALVE ASS'Y	1	1	24V
	140560	솔레노이드밸브 조합	SOLENOID VALVE ASS'Y	1	1	12V
27	140551	솔레노이드밸브	SOLENOID VALVE(24V)	1	1	24V
	140561	솔레노이드밸브	SOLENOID VALVE(12V)	1	1	12V
28	140559	솔레노이드 커넥터 조합	SOLENOID CONNECTOR ASS'Y	2	2	24V
	140569	솔레노이드 커넥터 조합	SOLENOID CONNECTOR ASS'Y	1	1	12V
29	150527	변환밸브 가스켓	GASKET, selector valve	1	1	

전자밸브그룹, 트롤링(12V,24V) ELECTRON VALVE GROUP(TROLLING)



그림번호 - 15

FIG NO. - 15

ELECTRON VALVE GROUP (TROLLING)

번호 NO.	부품 번호 PARTS NO.	부품명 P A R T S N A M E	대 개(QTY)		비고 REMARKS
			D280H	D280HL	
1	280580G	전자밸브그룹, 트롤링	(1)	(1)	24V
	280590G	전자밸브그룹, 트롤링	(1)	(1)	12V
2	280580	전자밸브조합, 트롤링	(1)	(1)	
3	280555	플레이트 가스켓	4	4	
4	280547	오리피스 플레이트	2	2	
5	280552	중간 플레이트	1	1	
6	SB00803	볼(3/8")	1	1	
7	25502	체크밸브 스프링	1	1	
8	150510	유압조정 밸브	1	1	
9	025506	트롤링압력 스프링	1	1	
10	260507	외측압력 스프링	1	1	
11	025509	스페이서	(1)	(1)	apply if needed
12	150509	완충 피스톤	1	1	
13	240503	방향전환 밸브	1	1	
14	25019	동 가스켓	1	1	
15	240502	밸브 플러그	1	1	
16	025514	슬리브	1	1	
17	240506	코어 가스켓	1	1	
18	240504	전자밸브 코어	1	1	
19	C06100020	육각소켓 스크류	4	4	
20	400540	트롤링밸브 조합	(1)	(1)	
21	SB01605	볼(5/16")	1	1	
22	150518	트롤링디텐트 스프링	1	1	
23	B06100030	스크류	1	1	
24	PW0612215	평 와셔	2	2	
25	SW0612215	스프링 와셔	1	1	
26	N06100102	너트	1	1	
27	150545	트롤링 레버	1	1	
28	PW0815516	평 와셔	1	1	
29	SL02515	분할 핀	1	1	
30	25524	케이블 핀	1	1	
31	150549AS	트롤링브라켓 조합	(1)	(1)	
32	N050800825	너트	2	2	
33	150549	트롤링 브라켓	1	1	
34	25536	클램프	1	1	
35	X05080012S	십자머리 스크류	2	2	
36	B08125070	스크류	2	2	
37	B08125075	스크류	2	2	
38	400653	서브플레이트 가스켓	1	1	
39	400652	서브 플레이트	1	1	
40	C05080018	육각소켓 스크류	4	4	
41	140550	솔레노이드밸브 조합	(1)	(1)	24V
	140560	솔레노이드밸브 조합	(1)	(1)	12V
42	150528	변환밸브 가스켓	1	1	
43	C08125070	육각소켓 스크류	5	5	

The contents of this manual can be modified without prior notice for the improvement of quality.



FACTORY : (52781) 13, Namgang-ro
1367 beon-gil, Jinju-si,
Gyeongnam-do, Korea
TEL : +82-55-760-5500
FAX : +82-55-755-9188
E-mail : dicl@d-i.co.kr
URL : <http://www.d-i.co.kr>

PART LIST NO. P1706N02DMT



printed: 2017. 00.