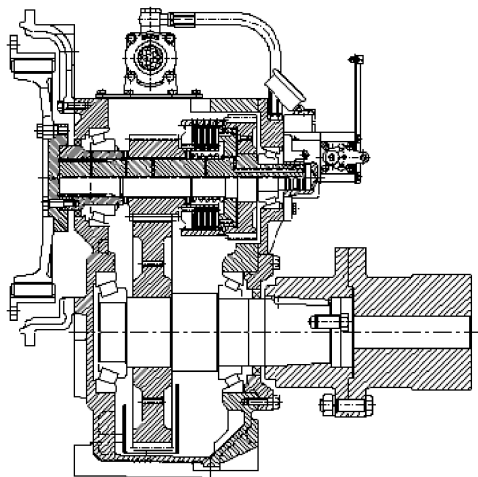


**SERVICE PARTS LIST**

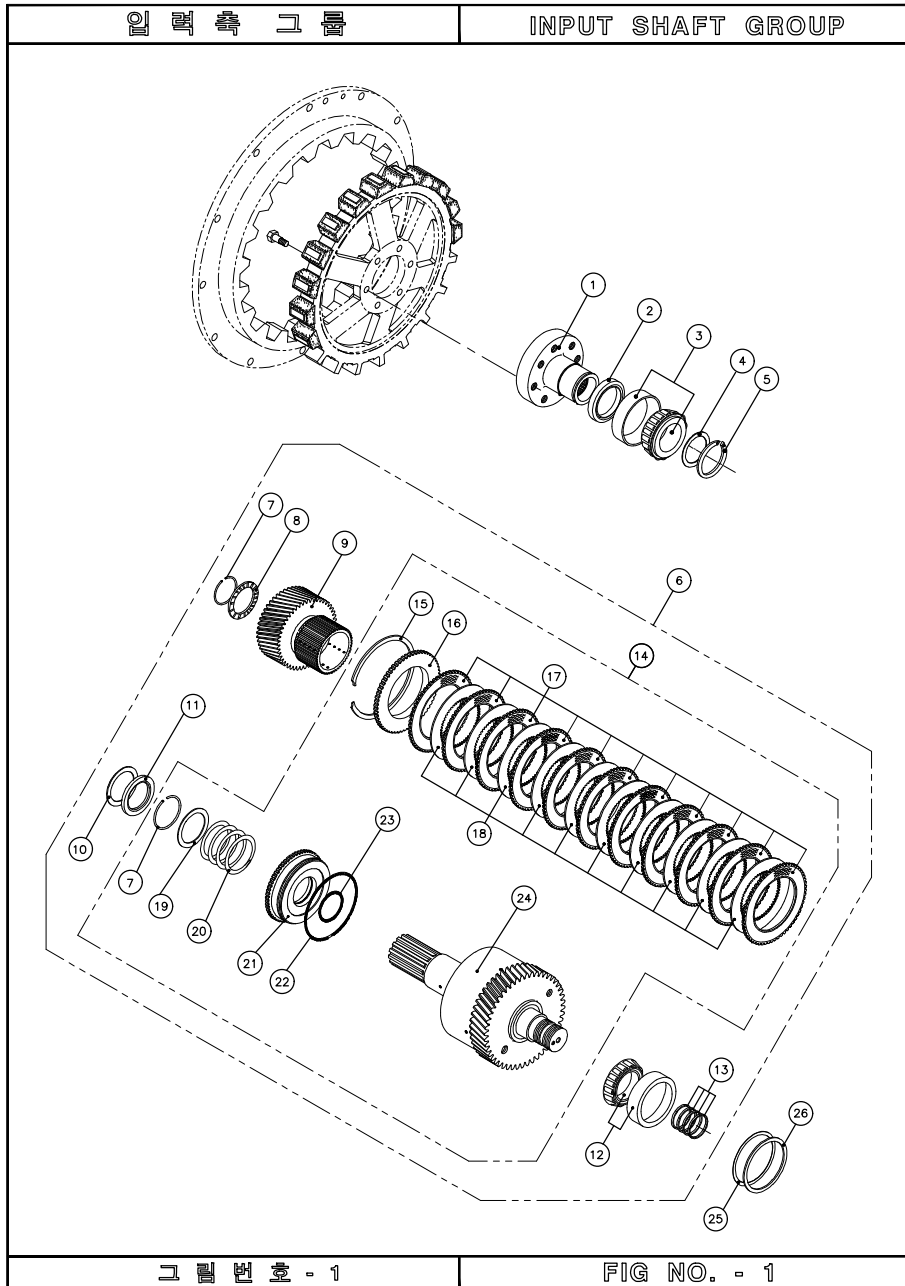


*MODEL*

***DMT 190H***  
***DMT 190HL***

**GROUP ASSEMBLY PARTS LIST**

<b>CONTENTS</b>	<b>PAGE NO.</b>
INPUT SHAFT GROUP .....	2 ~ 3
ASTERN SHAFT GROUP .....	4 ~ 5
OUTPUT SHAFT GROUP .....	6 ~ 7
CASE GROUP .....	8 ~ 9
PUMP HOLDER GROUP .....	10 ~ 11
VALVE HOLDER GROUP .....	12 ~ 13
SELECTOR VALVE GROUP .....	14 ~ 15
OIL COOLER GROUP 1 .....	16 ~ 17
OIL COOLER GROUP 2 .....	18 ~ 19
OPTION GROUP .....	20 ~ 21
DUAL STAGE COUPLING .....	22 ~ 23
CENTAFLEX COUPLING ASS'Y .....	24 ~ 25
TROLLING VALVE ASS'Y .....	26 ~ 27
ELECTRON VALVE GROUP(12V, 24V) .....	28 ~ 29
ELECTRON VALVE GROUP(TROLLING) .....	30 ~ 31



### INPUT SHAFT GROUP

번호 NO.	부품 번호 PARTS NO.	부품 명 P A R T S N A M E		대 개(QTY)		비 고 REMARKS
				D190H	D190HL	
1	195007	입력커플링조합	INPUT COUPLING ASS'Y	(1)	(1)	
2	DV08511012	오일실	SEAL, oil	1	1	
3	32216J	테이퍼롤러 베어링	BEARING, taper roller	1	1	
4	195010	스페이서	SPACER	1	1	
5	195011	스냅 링(외)	RING, snap external	1	1	
6	195100A	전진통 그룹	INPUT SHAFT GROUP	(1)	-	A(2.09)
	195100B	전진통 그룹	INPUT SHAFT GROUP	(1)	-	B(2.51)
	195100C	전진통 그룹	INPUT SHAFT GROUP	(1)	-	C(3.08)
	195100D	전진통 그룹	INPUT SHAFT GROUP	(1)	-	D(3.43)
	195100E	전진통 그룹	INPUT SHAFT GROUP	(1)	-	E(1.83)
	195100C	전진통 그룹	INPUT SHAFT GROUP	-	(1)	F(4.04)
7	150114	리테이너	RETAINER	2	2	
8	150120	트러스트 와셔	WASHER, thrust	1	1	
9	195117A	구동기어 조합	PINION, ASS'Y	1	-	G.R 2.09
	195117B	구동기어 조합	PINION, ASS'Y	1	-	G.R 2.51
	195117C	구동기어 조합	PINION, ASS'Y	1	-	G.R 3.08
	195117D	구동기어 조합	PINION, ASS'Y	1	-	G.R 3.43
	195117E	구동기어 조합	PINION, ASS'Y	1	-	G.R 1.83
	195117C	구동기어 조합	PINION, ASS'Y	-	1	G.R 4.04
10	150116	트러스트 와셔	WASHER, thrust	1	1	
11	150113	트러스트 칼라	COLLAR, thrust	1	1	
12	32309J	테이퍼롤러 베어링	BEARING, taper roller	1	1	
13	150122	실링	RING, oil seal	4	4	
14	195100	전진통 조합	INPUT SHAFT ASS'Y	(1)	(1)	
15	150110	스냅 링(내)	RING, snap internal	1	1	
16	150109	마찰판 받침판	PLATE, back	1	1	
17	170107	외측 마찰판	PLATE, sintered	11	11	
18	170108	내측 마찰판	PLATE, steel	10	10	
19	150115	스프링 받침판	WASHER	1	1	
20	150112	복원 스프링	SPRING, return	1	1	
21	150105	유압 피스톤	PISTON, clutch	1	1	
22	150106	오링	O-RING	1	1	
23	150104	오링	O-RING	1	1	
24	195101	전진축 조합	INPUT SHAFT SUB ASS'Y	1	1	
25	150413A	조정 심	SHIM	1SET	1SET	
	150413B	조정 심	SHIM			
	150413C	조정 심	SHIM			
26	150414A	심 받침판	SPACER	1	1	
	150414B	심 받침판	SPACER			

후진축 그룹

ASTERN SHAFT GROUP

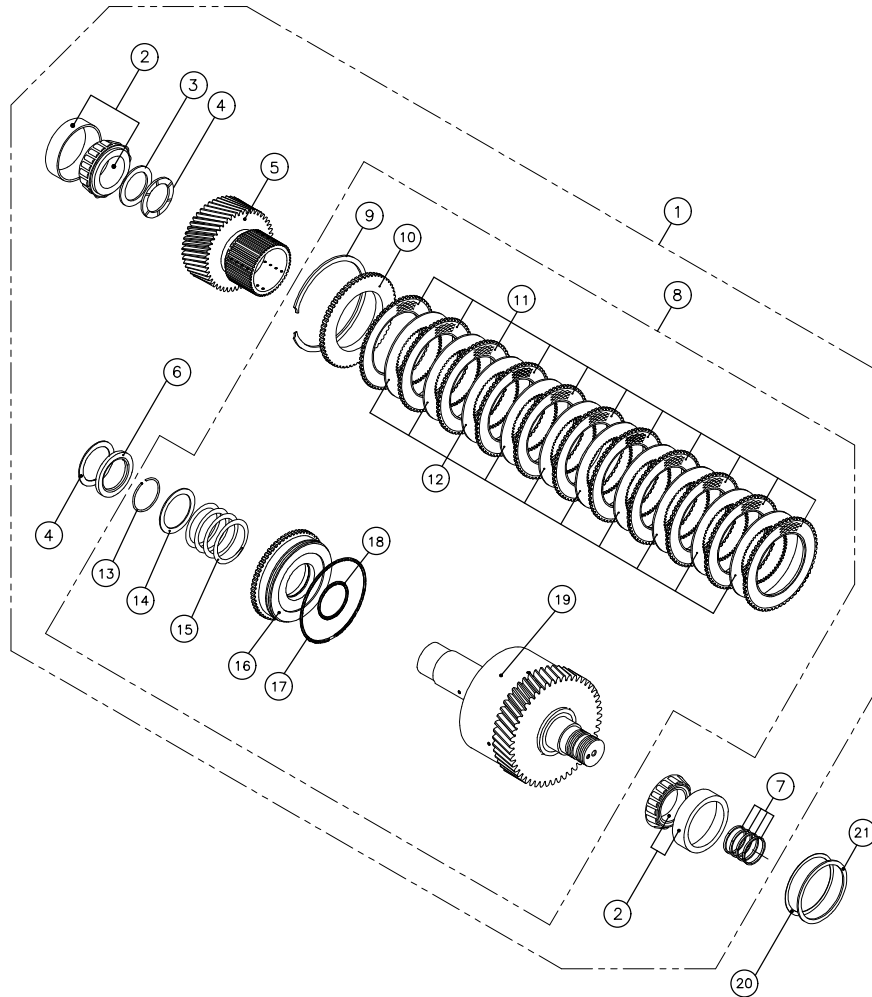


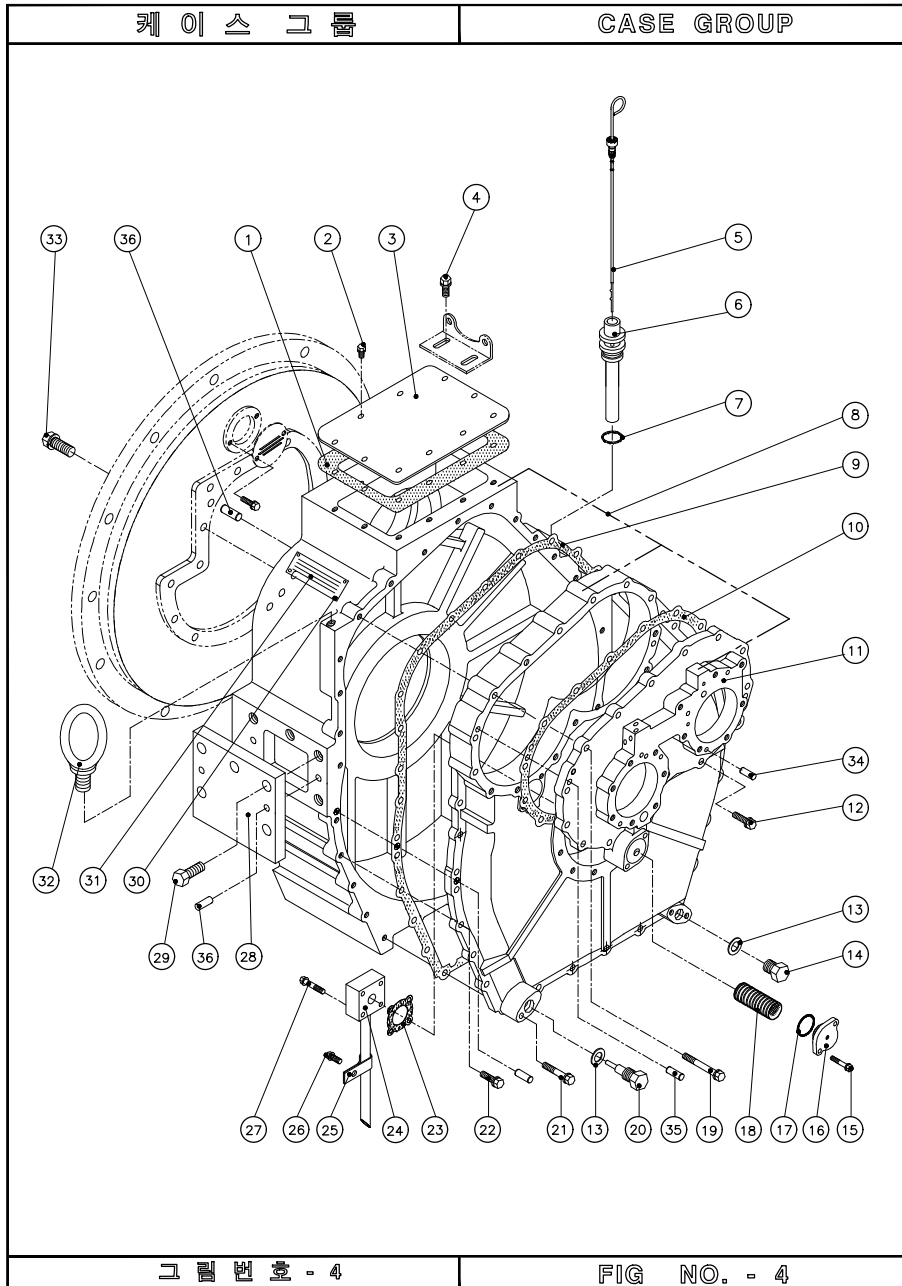
그림 번호 - 2

FIG NO. - 2

ASTERN SHAFT GROUP

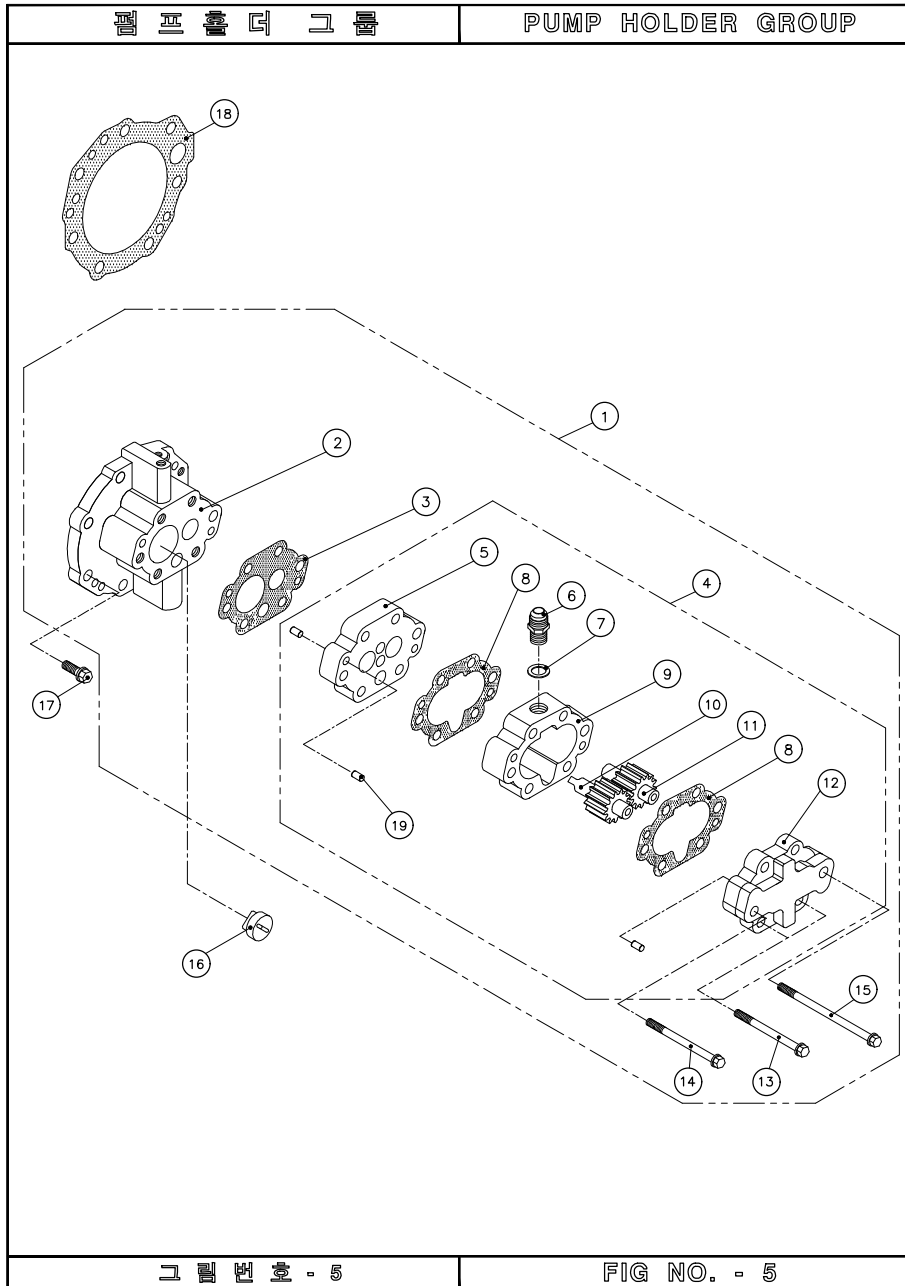
번호 NO.	부품 번호 PARTS NO.	부품 명 P A R T S N A M E	대 개(QTY)		비 고 REMARKS
			D190H	D190HL	
1	195200A	후진통 그룹 ASTERN SHAFT GROUP	(1)	-	A(2.09)
	195200B	후진통 그룹 ASTERN SHAFT GROUP	(1)	-	B(2.51)
	195200C	후진통 그룹 ASTERN SHAFT GROUP	(1)	-	C(3.08)
	195200D	후진통 그룹 ASTERN SHAFT GROUP	(1)	-	D(3.43)
	195200E	후진통 그룹 ASTERN SHAFT GROUP	(1)	-	E(1.83)
	195200C	후진통 그룹 ASTERN SHAFT GROUP	-	(1)	F(4.04)
	195200D	후진통 그룹 ASTERN SHAFT GROUP	-	(1)	G(4.48)
2	32309J	테이퍼롤러 베어링 BEARING, taper roller	2	2	
3	150205	베어링 칼라 COLLAR, bearing	1	1	
4	150116	트러스트 와셔 WASHER, thrust	2	2	
5	195117A	구동기어 조합 PINION, ASS'Y	1	-	G.R 2.09
	195117B	구동기어 조합 PINION, ASS'Y	1	-	G.R 2.51
	195117C	구동기어 조합 PINION, ASS'Y	1	-	G.R 3.08
	195117D	구동기어 조합 PINION, ASS'Y	1	-	G.R 3.43
	195117E	구동기어 조합 PINION, ASS'Y	1	-	G.R 1.83
	195117C	구동기어 조합 PINION, ASS'Y	-	1	G.R 4.04
6	150113	트러스트 칼라 COLLAR, thrust	1	1	
7	150122	실링 RING, oil seal	4	4	
8	195200	후진통 조합 ASTERN SHAFT ASS'Y	(1)	(1)	
9	150110	스냅 링(내) RING, snap internal	1	1	
10	150109	마찰판 받침판 PLATE, back	1	1	
11	170107	외측 마찰판 PLATE, sintered	11	11	
12	170108	내측 마찰판 PLATE, steel	10	10	
13	150114	리테이너 RETAINER	1	1	
14	150115	스프링 받침판 WASHER	1	1	
15	150112	복원 스프링 SPRING, return	1	1	
16	150105	유압 피스톤 PISTON, clutch	1	1	
17	150106	오링 O-RING	1	1	
18	150104	오링 O-RING	1	1	
19	195201	후진축 조합 ASTERN SHAFT SUB ASS'Y	1	1	
20	150413A	조정 심 SHIM	1SET	1SET	
	150413B	조정 심 SHIM			
	150413C	조정 심 SHIM			
21	150414A	심 받침판 SPACER	1	1	
	150414B	심 받침판 SPACER			





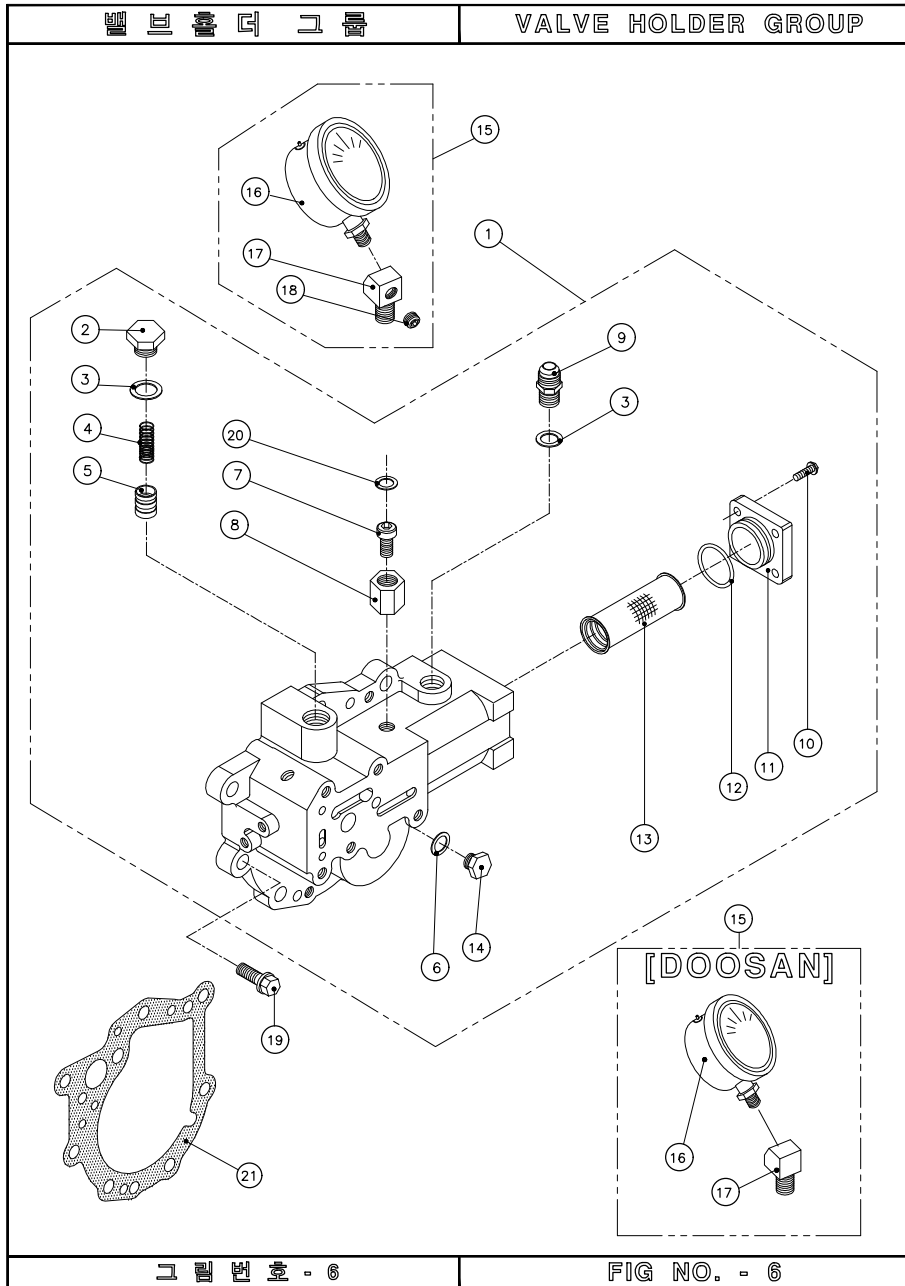
### CASE GROUP

번호 NO.	부품 번호 PARTS NO.	부 품 명 P A R T S N A M E		대 개(QTY)		비 고 REMARKS
				D190H	D190HL	
1	150016	윗커버 가스켓	GASKET, cover	1	1	
2	B08125020	스크류	SCREW	6	6	
3	150015	윗 커버	COVER	1	1	
4	PB08125025	스크류	SCREW	4	4	
5	190018	검유봉 조합	OIL GAUGE ASS'Y	1	-	
	270018	검유봉 조합	OIL GAUGE ASS'Y	-	1	
6	170017	공기발판기 조합	AIR BREATHER	1	1	
7	G02531	오링	O-RING	1	1	
8	195001BG	케이스 조합	CASE ASS'Y	(1)	-	PIN, dowel excluded
	200001AG	케이스 조합	CASE ASS'Y	-	(1)	
9	150003	케이스 가스켓	GASKET, case	1	-	
	170003	케이스 가스켓	GASKET, case	-	1	
10	150005	베어링판 가스켓	GASKET, bearing carrier	1	-	
	170005	베어링판 가스켓	GASKET, bearing carrier	-	1	
11	150006	베어링 판	CARRIER, bearing	1	-	
	170006	베어링 판	CARRIER, bearing	-	1	
12	B10125035	스크류	SCREW	4	5	
13	11028	동 가스켓	GASKET, copper	2	2	
14	018018	배유 플러그	PLUG	1	1	
15	B08125070	스크류	SCREW	2	2	
16	170023	스크린필터 커버	COVER, screen filter	1	1	
17	G04031	오링	O-RING	1	1	
18	170022	스크린필터 조합	SCREEN FILTER ASS'Y	1	1	
19	B10125105	스크류	SCREW	8	7	
20	25018	배유플러그 조합	DRAIN PLUG ASS'Y	1	1	
21	B10125100S	스크류	SCREW	2	2	
22	B10125035	스크류	SCREW	8	10	
	B10125035S	스크류	SCREW	4	6	
23	150025	흡입관 가스켓	GASKET, suction pipe	1	1	
	150026	흡입관 조합	PIPE SUCTION ASS'Y	1	-	
	170026	흡입관 조합	PIPE SUCTION ASS'Y	-	1	
25	170027	흡입관 클램프	CLAMP	-	1	
26	PB08125020	스크류	SCREW	-	1	
27	B08125045	스크류	SCREW	4	4	
28	150953	취부용 평판	PLATE, attachment	2	-	
	170953	취부용 평판	PLATE, attachment	-	2	
29	A20250040	스크류	SCREW	8	8	
30	025019	박음 스크류	SCREW	4	4	
31	050999	명판	PLATE, name	1	1	
32	EB162760	아이 볼트	BOLT, eye	2	2	
33	B10125035	스크류	SCREW	12	12	
34	025010	로크 핀	PIN, dowel	4	4	
35	050010	로크 핀	PIN, dowel	4	2	
36	050018	로크 핀	PIN, dowel	6	8	



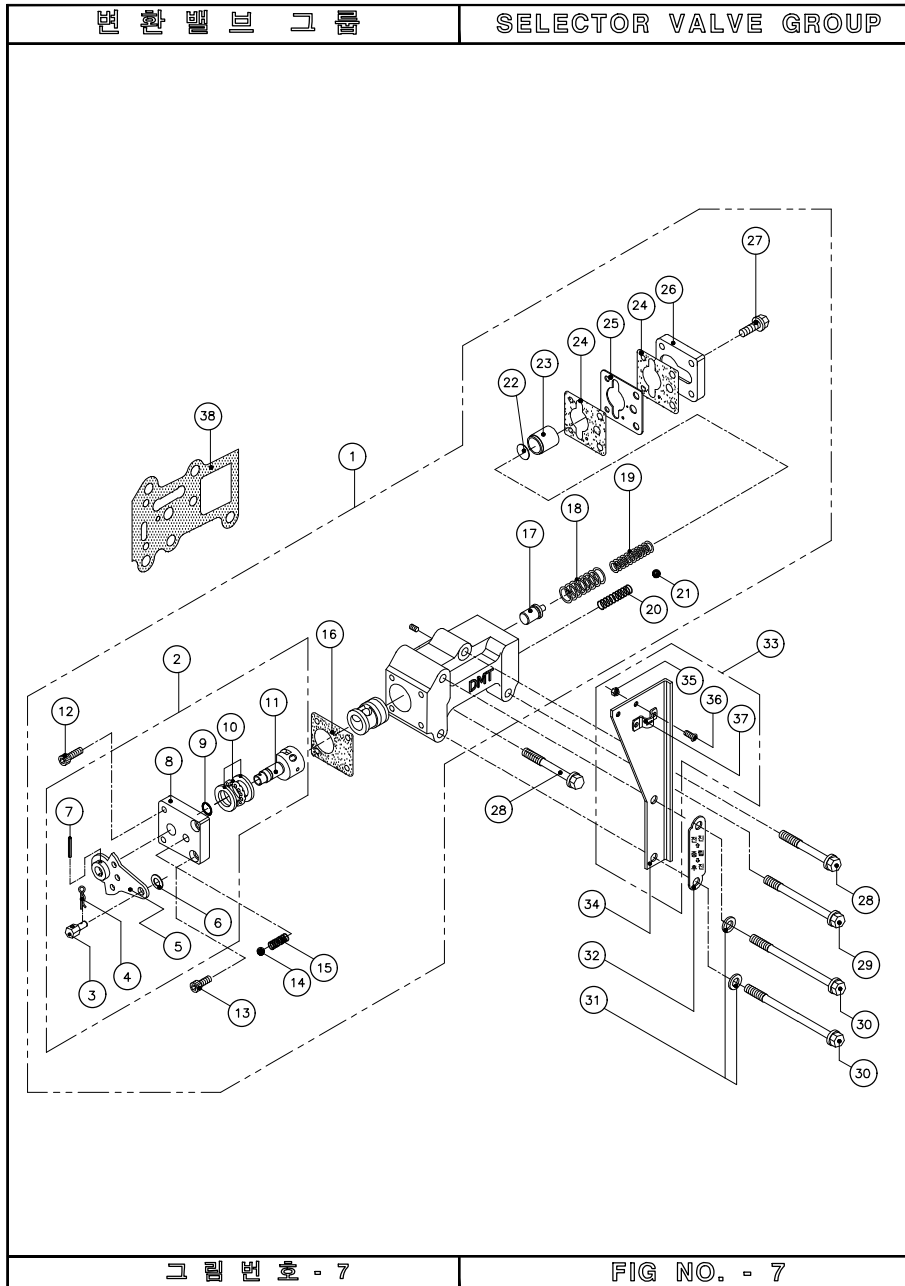
### PUMP HOLDER GROUP

번호 NO.	부품 번호 PARTS NO.	부품 명 P A R T S N A M E	대 개(QTY)		비 고 REMARKS
			D190H	D190HL	
1	150400	펌프홀더 그룹 PUMP HOLDER GROUP	(1)	(1)	
2	150401	펌프홀더 조합 PUMP HOLDER ASS'Y	(1)	(1)	
3	150412	펌프플레이트 가스켓 GASKET, pump plate	1	1	
4	150420	펌프 조합 PUMP ASS'Y	(1)	(1)	
5	150421	펌프플레이트 조합 PUMP PLATE ASS'Y	1	1	
6	050020	니플 NIPPLE	1	1	
7	25028	동 가스켓 GASKET, copper	1	1	
8	150405	펌프 가스켓 GASKET, pump	2	2	
9	150406	펌프 몸체 BODY, pump	1	1	
10	150407	유펌프 주치차 GEAR, pump driving	1	1	
11	150408	유펌프 종치차 GEAR, pump driven	1	1	
12	150409	펌프커버 조합 PUMP COVER ASS'Y	1	1	
13	B10125085	스크류 SCREW	4	4	
14	B10125097	스크류 SCREW	1	1	
15	B10125155	스크류 SCREW	1	1	
16	150416	펌프구동 블록 BLOCK, pump driving	1	1	
17	B10125030	스크류 SCREW	6	6	
18	150033	펌프홀더 가스켓 GASKET, pump hold	1	1	
19	025010	로크 핀 PIN, dowel	6	6	



### VALVE HOLDER GROUP

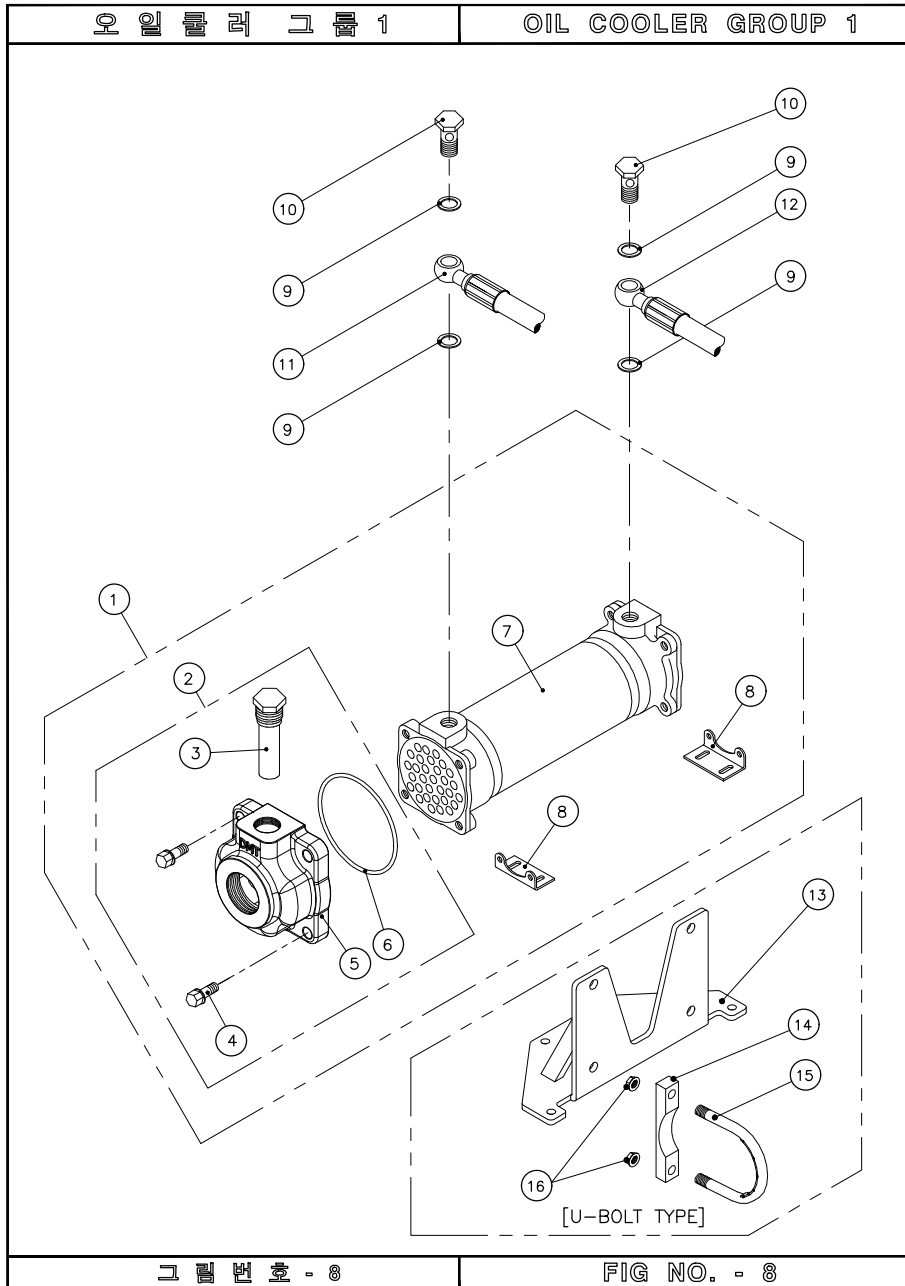
번호 NO.	부품 번호 PARTS NO.	부품 명 P A R T S N A M E		대 개(QTY)		비 고 REMARKS
		D190H	D190HL	D190H	D190HL	
1	150561G	밸브홀더 조합	VALVE HOLDER ASS'Y	(1)	(1)	
2	25027	윤활유압 플러그	PLUG, pressure	1	1	
3	25028	동 가스켓	GASKET, copper	2	2	
4	25026	윤활유압 스프링	SPRING, oil pressure	1	1	
5	25025	윤활유압 밸브	VALVE, oil pressure	1	1	
6	70031	동 가스켓	GASKET, copper	1	1	
7	025403	고정 스크류	SCREW, lock	1	1	
8	025404	고정 너트	NUT, lock	1	1	
9	150020	니플	NIPPLE	1	1	
10	B06100020	스크류	SCREW	4	4	
11	110546	필터 커버	COVER, filter	1	1	
12	G03531	오링	O-RING	1	1	
13	136549	오일필터 조합	OIL FILTER ASS'Y	1	1	
14	70030	플러그	PLUG	1	1	
15	A6350 1/4 PTAS	압력계 조합	PRESSURE GAUGE ASS'Y	(1)	(1)	
	090412AS	압력계 조합	PRESSURE GAUGE ASS'Y	(1)	(1)	DOOSAN
16	A6350 1/4 PT	압력계	PRESSURE GAUGE	1	1	
17	110412	압력계 어댑터	ADAPTOR	1	1	
	090412	압력계 어댑터	ADAPTOR	1	1	DOOSAN
18	NPT0080108	플러그	PLUG	1	1	
19	B10125030	스크류	SCREW	7	7	
20	25019	동 가스켓	GASKET, copper	1	1	
21	150034	밸브홀더 가스켓	GASKET, valve holder	1	1	



### SELECTOR VALVE GROUP

번호 NO.	부품 번호 PARTS NO.	부품 명 P A R T S N A M E	대 개(QTY)		비 고 REMARKS	
			D190H	D190HL		
1	025500	변환밸브 그룹	SELECTOR VALVE GROUP	(1)	(1)	
2	25520G	레버 그룹	LEVER GROUP	(1)	(1)	
3	25524	케이블 핀	PIN, cable	1	1	
4	JNSPN8	스냅핀	PIN, snap	1	1	
5	25520	레버 조합	LEVER ASS'Y	1	1	
6	PW0815516	평 와셔	WASHER	1	1	
7	SP03020	스프링 핀	PIN, spring	1	1	
8	25517	밸브 커버	COVER, valve	1	1	
9	P00919	오링	O-RING	1	1	
10	51101	트러스트 베어링	BEARING, thrust	1	1	
11	025513	변환 밸브	STEM, valve	1	1	
12	C06100020	육각소켓 스크류	SCREW, socket	2	2	
13	C06100015	육각소켓 스크류	SCREW, socket	2	2	
14	SB01605	볼(5/16")	BALL, steel	1	1	
15	25518	디텐트 스프링	SPRING, detent	1	1	
16	25515	밸브커버 가스켓	GASKET, valve cover	1	1	
17	150510	유압조정 밸브	VALVE, regulator pressure	1	1	
18	25507	외측압력 스프링	SPRING, outer	1	1	
19	025506	트롤링압력 스프링	SPRING, trolling	1	1	
20	25502	체크밸브 스프링	SPRING, check valve	1	1	
21	SB00803	볼(3/8")	BALL, steel	1	1	
22	025509	스페이서	SPACER	(1)	(1)	apply if needed
23	150508	완충 피스톤	PISTON	1	1	
24	150546	트롤링밸브 가스켓	GASKET, trolling valve	2	2	
25	150547	오리피스 플레이트	PLATE, orifice	1	1	
26	25510	피스톤 커버	COVER, piston	1	1	
27	B08125020	스크류	SCREW	4	4	
28	B08125060	스크류	SCREW	2	2	
29	B08125075	스크류	SCREW	1	1	
30	B08125080	스크류	SCREW	2	2	
31	PW0815516	평 와셔	WASHER	2	2	
32	025533	전.후진 명판	PLATE, position name	1	1	
33	025532AS	케이블브라켓 조합	BRACKET, cable ASS'Y	(1)	(1)	
34	025532	케이블 브라켓	BRACKET, cable	1	1	
35	N050800825	너트	NUT	2	2	
36	X050800125	십자머리 스크류	SCREW (+)	2	2	
37	25536	클램프	CLAMP	1	1	
38	150527	변환밸브 가스켓	GASKET, selector valve	1	1	





### OIL COOLER GROUP 1

번호 NO.	부품 번호 PARTS NO.	부품 명 P A R T S N A M E	대 개(QTY)		비 고 REMARKS
			D190H	D190HL	
1	ST_200720	ST_오일쿨러 완비품 OIL COOLER ASS'Y	(1)	(1)	PF1 1/4"
	ST_260720	ST_오일쿨러 완비품 OIL COOLER ASS'Y	(1)	(1)	PF 2"
	ST_150741_002	ST_오일쿨러 완비품 OIL COOLER ASS'Y	(1)	(1)	PF1 1/2"
2	200702AS	쿨러커버 완비품(GT) COOLER COVER ASS'Y	(2)	(2)	PF1 1/4"
	260701AS	쿨러커버 완비품(GT) COOLER COVER ASS'Y	(2)	(2)	PF 2"
	110702AS	쿨러커버 완비품(GT) COOLER COVER ASS'Y	(2)	(2)	PF1 1/2"
3	150753	방식봉 조합 ZINC ANODE ASS'Y	2	2	
4	B10150030S	스크류 SCREW	8	8	
5	200702	쿨러 커버(GT) COVER, cooler	2	2	PF1 1/4"
	260701	쿨러 커버(GT) COVER, cooler	2	2	PF 2"
	110702H	쿨러 커버(GT) COVER, cooler	2	2	PF1 1/2"
6	400750	오링 O-RING	2	2	
7	150741	오일쿨러 조합 ELEMENT COOLER	1	1	
8	050746	쿨러 브라켓 BRACKET, cooler	2	2	
9	25028	동 가스켓 GASKET, copper	4	4	
10	050021	유니언 볼트 BOLT, union	2	2	
11	195711	호스 조합(P→C) HOSE ASS'Y	1	1	
	110711	호스 조합(P→C) HOSE ASS'Y	1	1	U-BOLT TYPE
12	144710	호스 조합(C→V.H) HOSE ASS'Y	1	1	
	195712	호스 조합(C→V.H) HOSE ASS'Y	1	1	
13	280031	쿨러 브라켓 BRACKET, cooler	1	1	
14	400035	쿨러고정 블록 BLOCK, fixing cooler	2	2	U-BOLT TYPE
15	400036	쿨러고정볼트 조합 BOLT ASS'Y, fixing cooler	2	2	
16	N-UNC3/8	플랜지 너트 NUT, flange	4	4	

오일쿨러 그룹 2

OIL COOLER GROUP 2

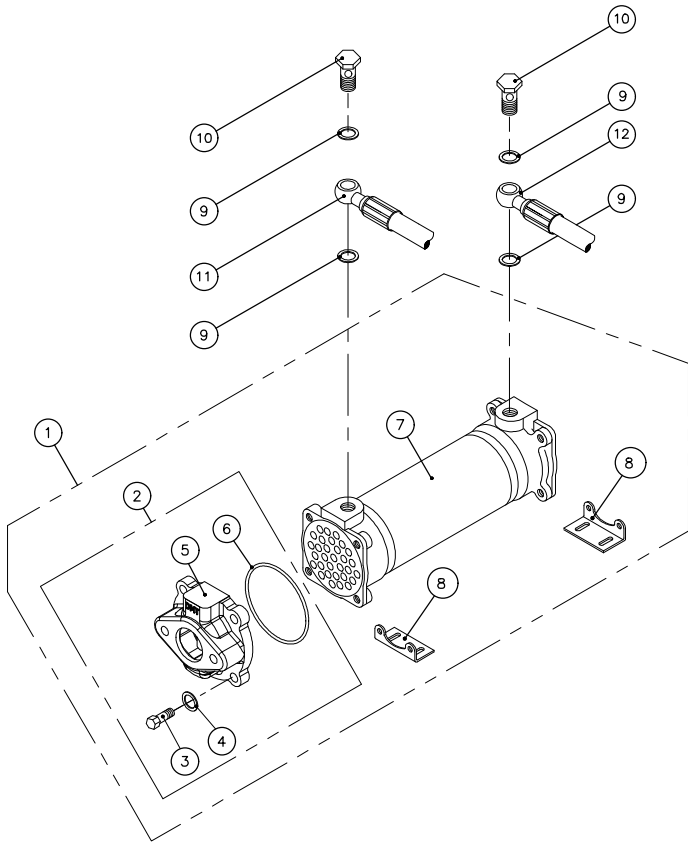
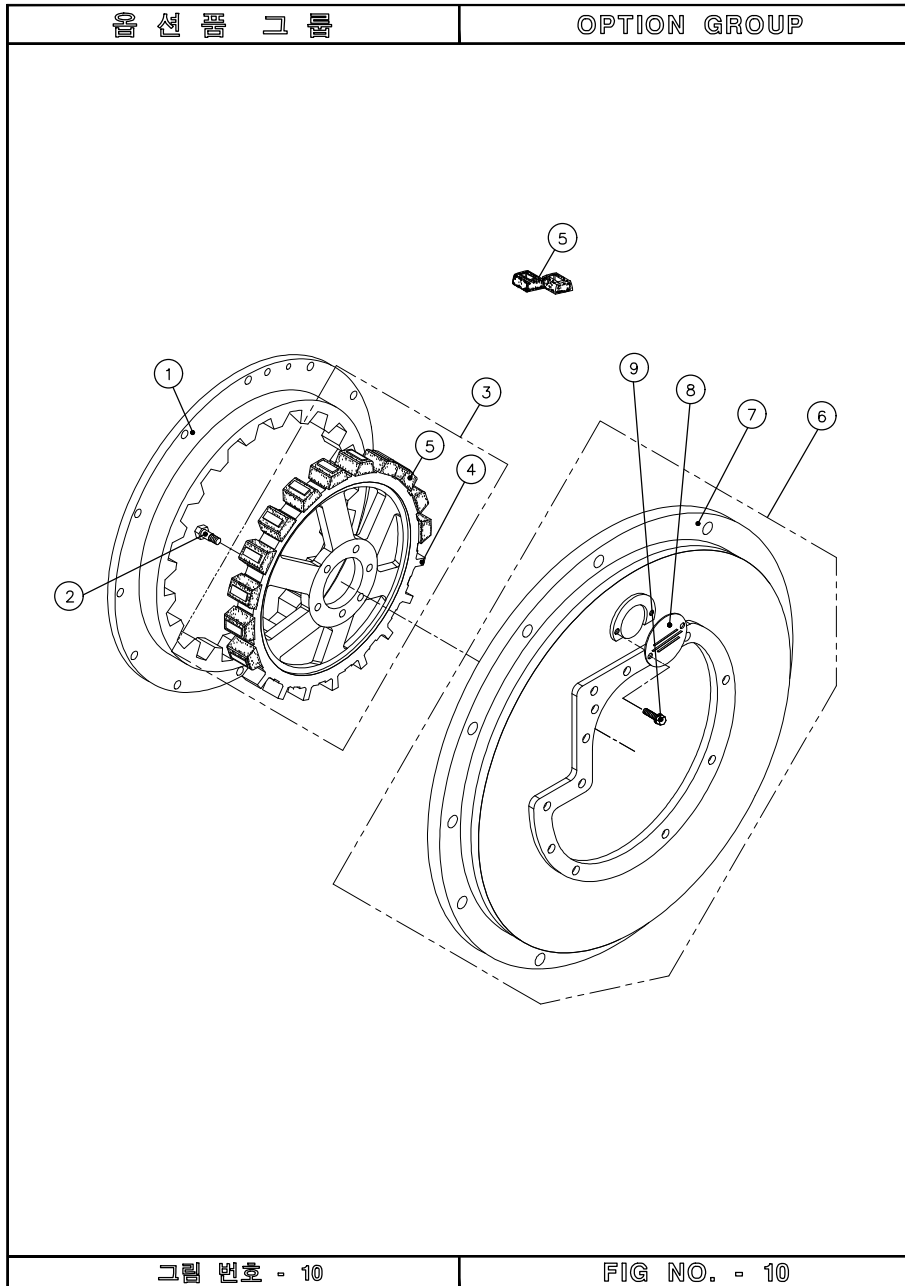


그림 번호 - 9

FIG NO. - 9

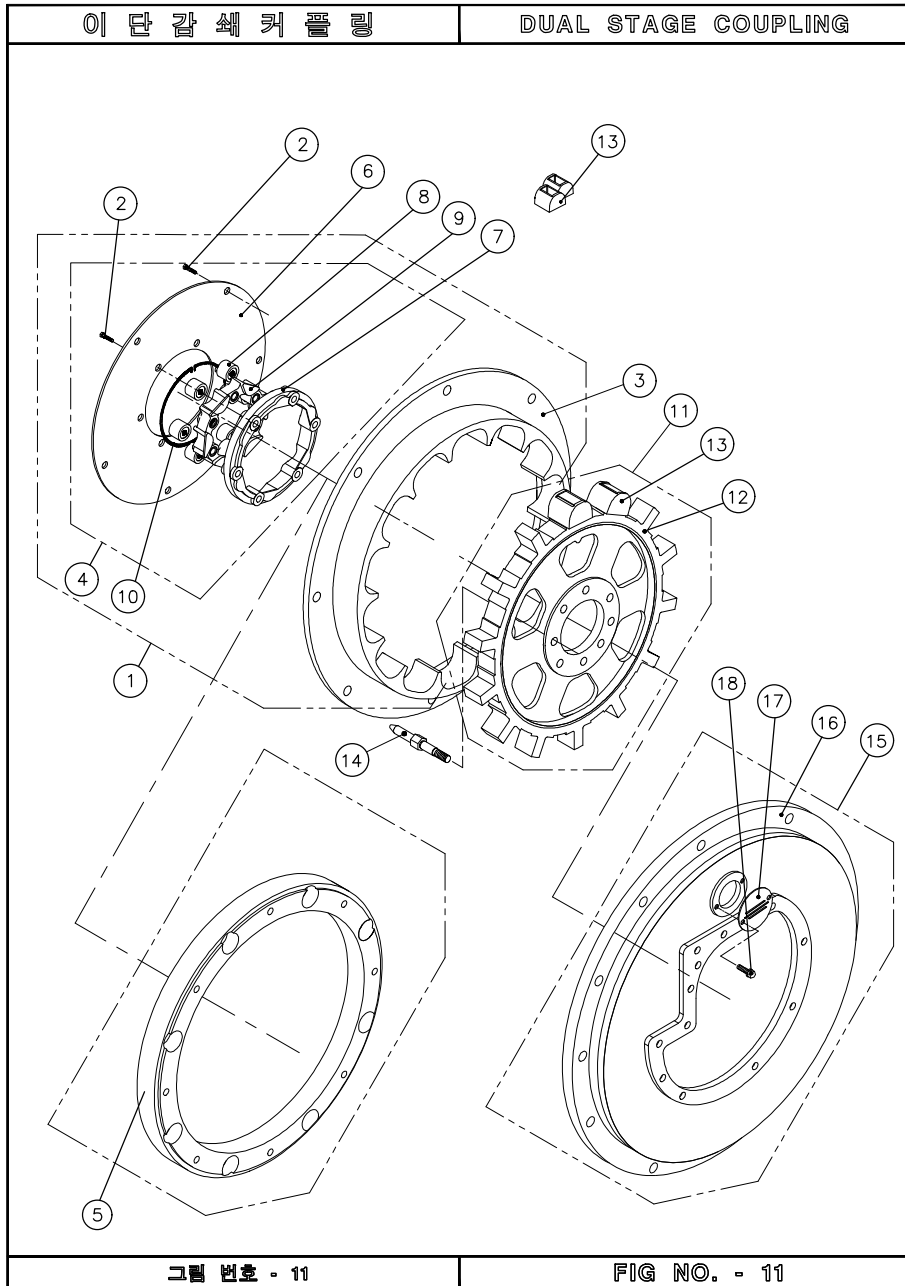
**OIL COOLER GROUP 2**

번호 NO.	부품 번호 PARTS NO.	부품 명 P A R T S N A M E		대 개(QTY)		비 고 REMARKS
				D190H	D190HL	
1	ST_260700_A2	ST_오일쿨러 완비품	OIL COOLER ASS'Y	(1)	(1)	
2	260745DAS	쿨러커버 완비품(SA)	COOLER COVER ASS'Y	(2)	(2)	
3	B10150030S	스크류	SCREW	8	8	
4	PW1018020	평 와셔	WASHER	8	8	
5	260745D	쿨러 커버(SA)	COVER, cooler	2	2	
6	400750	오링	O-RING	2	2	
7	150741	오일쿨러 조합	ELEMENT COOLER	1	1	
8	050746	쿨러 브라켓	BRACKET, cooler	2	2	
9	25028	동 가스켓	GASKET, copper	4	4	
10	050021	유니언 볼트	BOLT, union	2	2	
11	195711	호스 조합(P→C)	HOSE ASS'Y	1	1	
12	144710	호스 조합(C→V.H)	HOSE ASS'Y	1	1	



### OPTION GROUP

번호 NO.	부품 번호 PARTS NO.	부품 명 P A R T S N A M E		대 개(QTY)		비 고 REMARKS
				D190H	D190HL	
1	050818	드라이빙 링	RING, driving	1	1	SAE #2-11.5"
	150821	드라이빙 링	RING, driving	1	1	SAE #1-14"
2	050802	리머 볼트	BOLT, reamer	8	8	
3	150804G	스파이더 완비품	SPIDER, drive ASS'Y	(1)	(1)	11.5"
	195801G	스파이더 완비품	SPIDER, drive ASS'Y	(1)	(1)	14"
4	150804	스파이더	SPIDER, drive	1	1	11.5"
	195801	스파이더	SPIDER, drive	1	1	14"
5	050803	러버 블록	BLOCK, rubber	20	20	
	110803	러버 블록	BLOCK, rubber	20	20	
6	170901G	플라이휠하우징 완비품	HOUSING, flywheel ASS'Y	(1)	(1)	SAE #2
	150901G	플라이휠하우징 완비품	HOUSING, flywheel ASS'Y	(1)	(1)	SAE #1
7	170901	플라이휠 하우징	HOUSING, flywheel	1	1	SAE #2
	150901	플라이휠 하우징	HOUSING, flywheel	1	1	SAE #1
8	050910	하우징 커버	COVER, housing	1	1	
9	A08125012	스크류	SCREW	2	2	



### DUAL STAGE COUPLING

번호 NO.	부품 번호 PARTS NO.	부 품 명 P A R T S N A M E		대 개(QTY)		비 고 REMARKS
		D190H	D190HL	D190H	D190HL	
1	150821TGG	드라이빙링 완비품	DRIVING RING ASS'Y	(1)	(1)	14"
	150822TGG	드라이빙링 완비품	DRIVING RING ASS'Y	(1)	(1)	11.5"
2	050845T	리머 볼트	BOLT, reamer	16	16	14"
	050845T	리머 볼트	BOLT, reamer	14	14	11.5"
3	150821T	드라이빙 링	DRIVING RING	1	1	14"
	150822T	드라이빙 링	DRIVING RING	1	1	11.5"
4	150860TG	센터링 조합	CENTER RING ASS'Y	(1)	(1)	14"
	170860TG	센터링 조합	CENTER RING ASS'Y	(1)	(1)	11.5"
5	150830T	드라이빙링 더미	DUMMY PLATE	1	1	SAE #3-11.5"
6	150862T	플레이트	PLATE	1	1	14"
	170862T	플레이트	PLATE	1	1	11.5"
7	150863T	러버블록 커버	COVER, rubber	1	1	
8	050844T	중심대러버 블록	BLOCK, center rubber	8	8	
9	150861T	센터 링	RING, center	1	1	
10	150864T	센터링 스톱퍼	STOPPER, center ring	1	1	
11	195801TGG	스파이더 완비품	SPIDER, drive ASS'Y	(1)	(1)	14"
	150804TGG	스파이더 완비품	SPIDER, drive ASS'Y	(1)	(1)	11.5"
12	195801T	스파이더	SPIDER, drive	1	1	14"
	150804T	스파이더	SPIDER, drive	1	1	11.5"
13	150803T	러버 블록	BLOCK, rubber	15	15	14"
	150803T	러버 블록	BLOCK, rubber	12	12	11.5"
14	150865T	리머 볼트	BOLT, reamer	1	1	14"
	150867T	리머 볼트	BOLT, reamer	1	1	11.5"
	150866T	리머 볼트	BOLT, reamer	7	7	14"
	150868T	리머 볼트	BOLT, reamer	7	7	11.5"
15	150901G	플라이휠하우징 완비품	HOUSING, flywheel ASS'Y	(1)	(1)	SAE #1
	170901G	플라이휠하우징 완비품	HOUSING, flywheel ASS'Y	(1)	(1)	SAE #2
	150907G	플라이휠하우징 완비품	HOUSING, flywheel ASS'Y	(1)	(1)	SAE #3
16	150901	플라이휠 하우징	HOUSING, flywheel	1	1	SAE #1
	170901	플라이휠 하우징	HOUSING, flywheel	1	1	SAE #2
	150907	플라이휠 하우징	HOUSING, flywheel	1	1	SAE #3
17	050910	하우징 커버	COVER, housing	1	1	
18	A0812512	스크류	SCREW	2	2	

센타 플렉스 커플링 조합

CENTA FLEX COUPLING ASS'Y

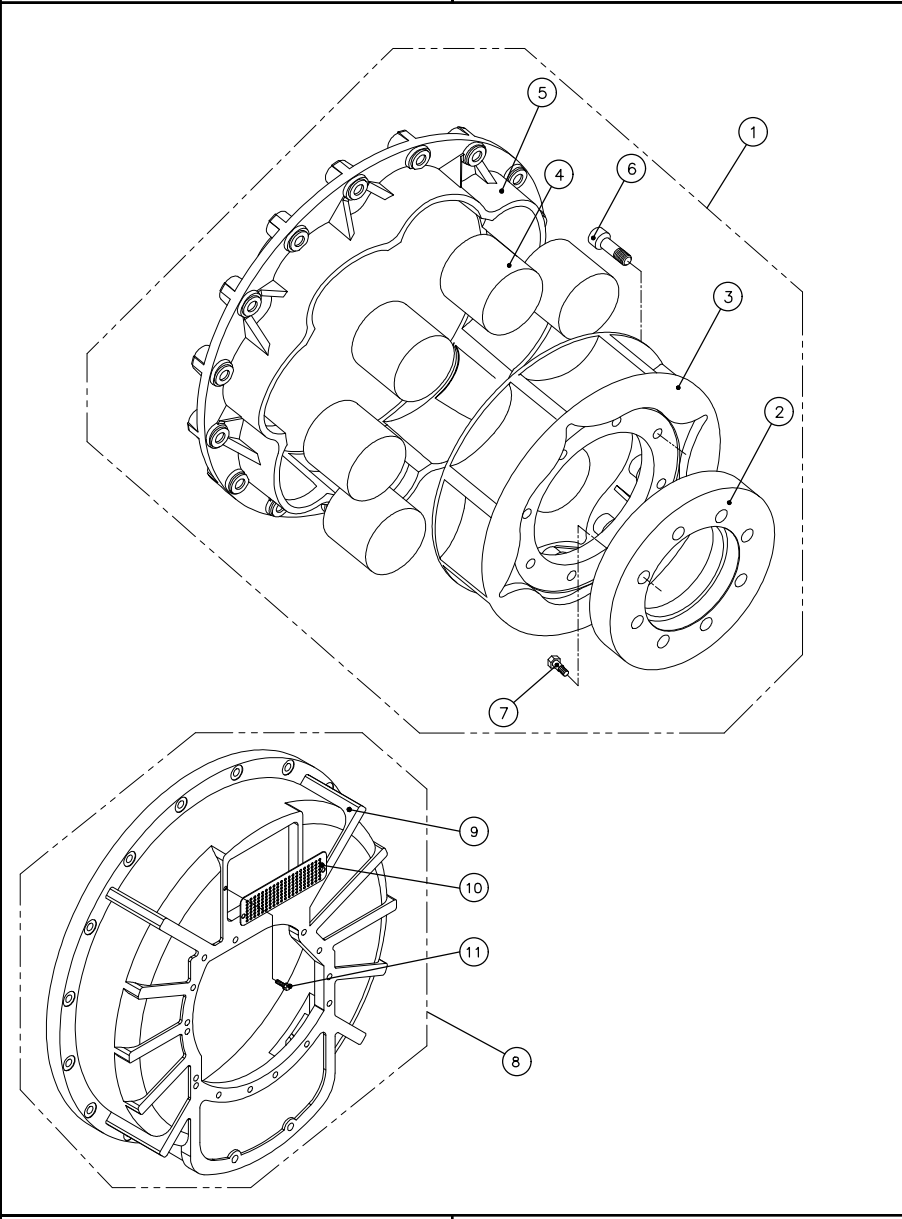
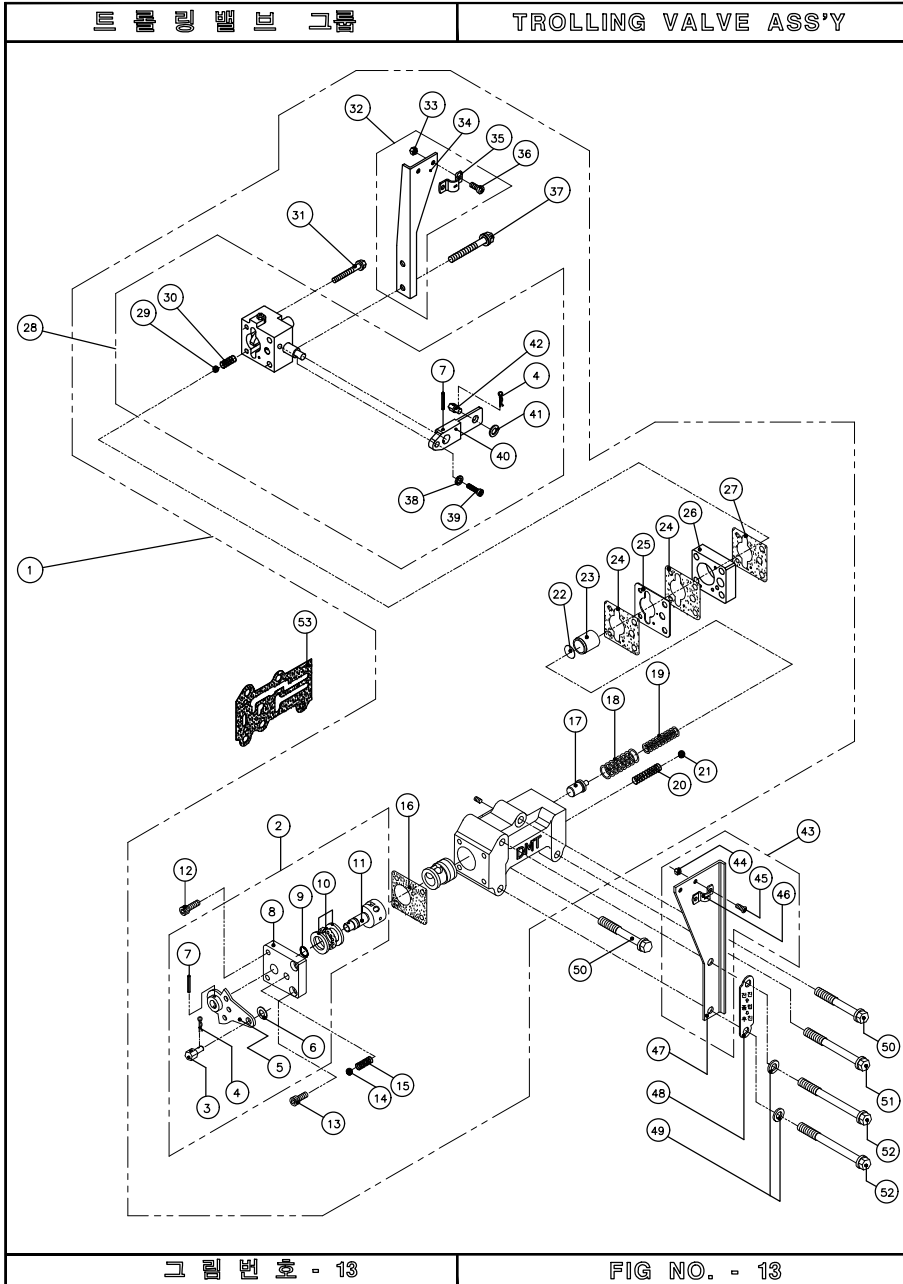


그림 번호 - 12

FIG NO. - 12

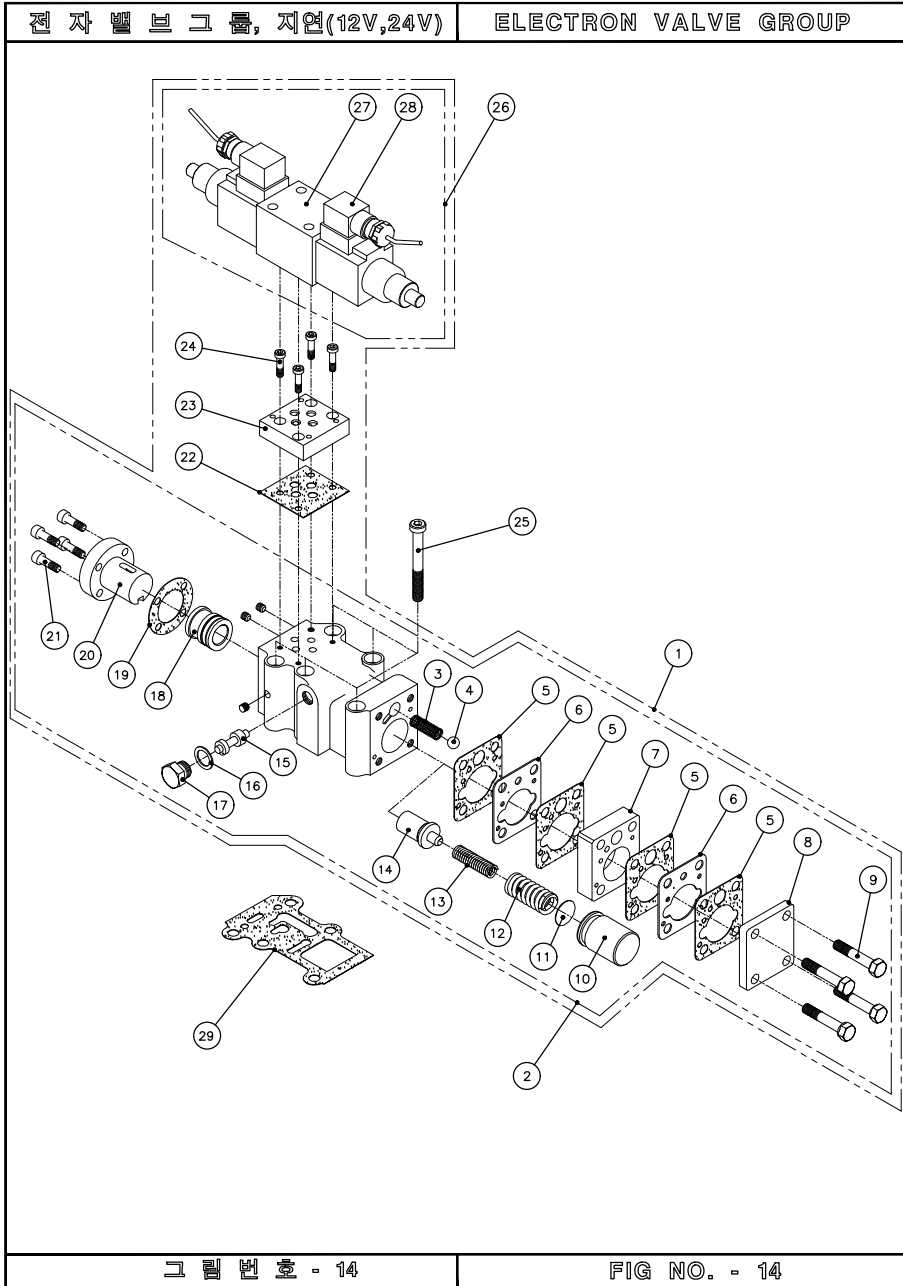
CENTAFLEX COUPLING ASS'Y

번호 NO.	부품 번호 PARTS NO.	부 품 명 P A R T S N A M E		대 개(QTY)		비 고 REMARKS
				D190H	D190HL	
1	77216801	센타플렉스 커플링	CENTA Flex Coupling	(1)	(1)	SAE #1-14"
	77216802	센타플렉스 커플링	CENTA Flex Coupling	(1)	(1)	SAE #1-14"
2	77216861	허브	HUB	1	1	77216801
	77216862	허브	HUB	1	1	77216802
3	77216882	이너 파트	Inner Part	1	1	
4	77216821	러버 블록	Rubber Block	8	8	
5	77216852	아웃터 파트	Outer Part	1	1	
6	C16200045	육각소켓 스크류	SCREW, socket	8	8	
7	150802	리머 볼트	BOLT, reamer	8	8	
8	195901G	플라이휠하우징 완제품	HOUSING, flywheel ASS'Y	(1)	(1)	SAE #1
9	195901	플라이휠 하우징	HOUSING, flywheel	1	1	
10	400911	점검창	PLATE, inspection	1	1	
11	A08125012	스크류	SCREW	2	2	



### TROLLING VALVE GROUP

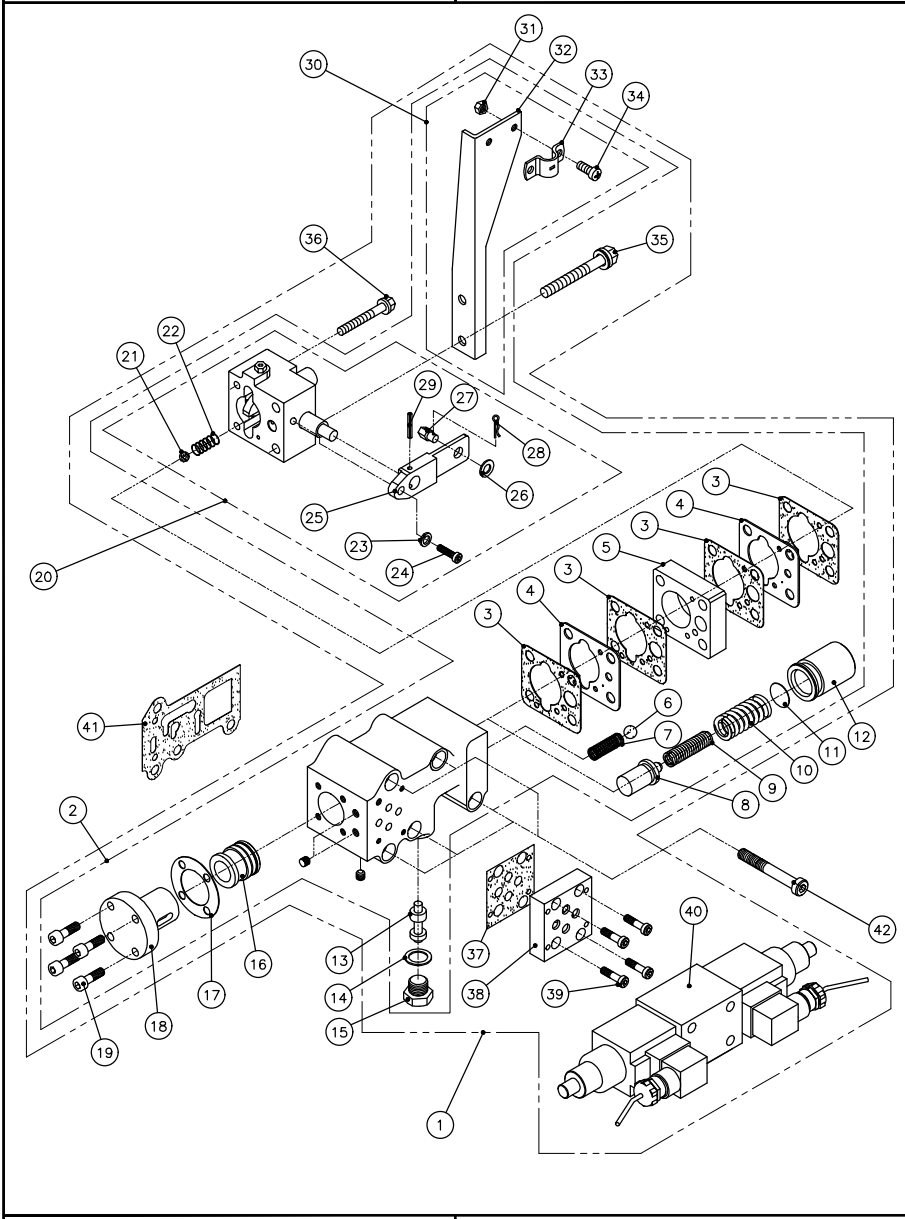
번호 NO.	부품 번호 PARTS NO.	부품명 P A R T S N A M E		대 개(QTY)		비고 REMARKS
				D190H	D190HL	
1	200500T	트롤링밸브 그룹	TROLLING VALVE GROUP	(1)	(1)	
2	25520G	레버 그룹	LEVER GROUP	(1)	(1)	
3	25524	케이블 핀	PIN, cable	1	1	
4	JNSPN8	스냅핀	PIN, snap	2	2	
5	25520	레버 조합	LEVER ASS'Y	1	1	
6	PW0815516	평 와셔	WASHER	1	1	
7	SP03020	스프링 핀	PIN, spring	2	2	
8	25517	밸브 커버	COVER, valve	1	1	
9	P00919	오링	O-RING	1	1	
10	51101	트러스트 베어링	BEARING, thrust	1	1	
11	025513	변환 밸브	STEM, valve	1	1	
12	C06100020	육각소켓 스크류	SCREW, socket	2	2	
13	C06100015	육각소켓 스크류	SCREW, socket	2	2	
14	SB01605	볼(5/16")	BALL, steel	1	1	
15	25518	디텐트 스프링	SPRING, detent	1	1	
16	25515	밸브커버 가스켓	GASKET, valve cover	1	1	
17	150510	유압조정 밸브	VALVE, regulator pressure	1	1	
18	25507	외측압력 스프링	SPRING, outer	1	1	
19	025506	트롤링압력 스프링	SPRING, trolling	1	1	
20	25502	체크밸브 스프링	SPRING, check valve	1	1	
21	SB00803	볼(3/8")	BALL, steel	1	1	
22	025509	스페이서	SPACER	(1)	(1)	apply if needed
23	150509	완충 피스톤	PISTON	1	1	
24	280555	플레이트 가스켓	GASKET, plate	2	2	
25	150552	오리피스 플레이트	PLATE, orifice	1	1	
26	150558	중간 플레이트	PLATE	1	1	
27	150546	트롤링밸브 가스켓	GASKET, trolling valve	1	1	
28	150540	트롤링밸브 조합	TROLLING VALVE ASS'Y	(1)	(1)	
29	SB01605	볼(5/16")	BALL, steel	1	1	
30	150518	트롤링디텐트 스프링	SPRING, detent	1	1	
31	B08125070	스크류	SCREW	2	2	
32	150549AS	트롤링브라켓 조합	TROLLING BRACKET ASS'Y	(1)	(1)	
33	N05080082S	너트	NUT	2	2	
34	150549	트롤링 브라켓	BRACKET, trolling	1	1	
35	25536	클램프	CLAMP	1	1	
36	X05080012S	십자머리 스크류	SCREW (+)	2	2	
37	B08125075	스크류	SCREW	2	2	
38	SW0612215	스프링 와셔	WASHER, spring	1	1	
39	C06100025S	육각소켓 스크류	SCREW, socket	1	1	
40	150545	트롤링 레버	LEVER, trolling	1	1	
41	PW0815516	평 와셔	WASHER	1	1	
42	25524	케이블 핀	PIN, cable	1	1	
43	025532AS	케이블브라켓 조합	BRACKET, cable ASS'Y	(1)	(1)	
44	N05080082S	너트	NUT	2	2	
45	X05080012S	십자머리 스크류	SCREW (+)	2	2	
46	25536	클램프	CLAMP	1	1	
47	025532	케이블 브라켓	BRACKET, cable	1	1	
48	025533	전, 후진 명판	PLATE, position name	1	1	
49	PW0815516	평 와셔	WASHER	2	2	
50	B08125060	스크류	SCREW	2	2	
51	B08125075	스크류	SCREW	1	1	
52	B08125080	스크류	SCREW	2	2	
53	150528	변환밸브 가스켓	GASKET, selector valve	1	1	



### ELECTRON VALVE GROUP (12V, 24V)

번호 NO.	부품 번호 PARTS NO.	부품 명 P A R T S   N A M E		대 개(QTY)		비 고 REMARKS
		D190H	D190HL	D190H	D190HL	
1	200560G	전자밸브그룹, 지연	ELECTRON VALVE GROUP	(1)	(1)	24V
	200570G	전자밸브그룹, 지연	ELECTRON VALVE GROUP	(1)	(1)	12V
2	200560	전자밸브조합, 지연	ELECTRON VALVE ASS'Y	(1)	(1)	
3	25502	체크밸브 스프링	SPRING, check valve	1	1	
4	SB00803	볼(3/8")	BALL, steel	1	1	
5	280555	플레이트 가스켓	GASKET, plate	4	4	
6	280547	오리피스 플레이트	PLATE, orifice	2	2	
7	280552	중간 플레이트	PLATE	1	1	
8	280510	피스톤 커버	COVER, piston	1	1	
9	B08125045	스크류	SCREW	4	4	
10	150508	완충 피스톤	PISTON	1	1	
11	025509	스페이서	SPACER	(1)	(1)	apply if needed
12	25507	외측압력 스프링	SPRING, outer	1	1	
13	025506	트롤링압력 스프링	SPRING, trolling	1	1	
14	150510	유압조정 밸브	VALVE, regulator pressure	1	1	
15	240503	방향전환 밸브	VALVE, directional control	1	1	
16	25019	동 가스켓	GASKET, copper	1	1	
17	240502	밸브 플러그	PLUG, valve	1	1	
18	025514	슬리브	SLEEVE	1	1	
19	240506	코어 가스켓	GASKET, core	1	1	
20	240504	전자밸브 코어	CORE, electron valve	1	1	
21	C06100020	육각소켓 스크류	SCREW, socket	4	4	
22	400653	서브플레이트 가스켓	GASKET, sub plate	1	1	
23	400652	서브 플레이트	PLATE, sub	1	1	
24	C05080018	육각소켓 스크류	SCREW, socket	4	4	
25	C08125070	육각소켓 스크류	SCREW, socket	5	5	
26	140550	솔레노이드밸브 조합	SOLENOID VALVE ASS'Y	1	1	24V
	140560	솔레노이드밸브 조합	SOLENOID VALVE ASS'Y	1	1	12V
27	140551	솔레노이드밸브	SOLENOID VALVE(24V)	1	1	24V
	140561	솔레노이드밸브	SOLENOID VALVE(12V)	1	1	12V
28	140559	솔레노이드 커넥터	SOLENOID CONNECTOR	2	2	24V
	140569	조합	ASS'Y	1	1	12V
29	150527	변환밸브 가스켓	GASKET, selector valve	1	1	

전자밸브그룹, 트롤링(12V,24V) ELECTRON VALVE GROUP(TROLLING)



그림번호 - 15

FIG NO. - 15

ELECTRON VALVE GROUP (TROLLING)

번호 NO.	부품 번호 PARTS NO.	부품명 P A R T S N A M E	대 개(QTY)		비 고 REMARKS
			D190H	D190HL	
1	200580G	전자밸브그룹, 트롤링	(1)	(1)	24V
	200590G	전자밸브그룹, 트롤링	(1)	(1)	12V
2	200580	전자밸브조합, 트롤링	(1)	(1)	
3	280555	플레이트 가스켓	4	4	
4	280547	오리피스 플레이트	2	2	
5	280552	중간 플레이트	1	1	
6	SB00803	볼(3/8")	1	1	
7	25502	체크밸브 스프링	1	1	
8	150510	유압조정 밸브	1	1	
9	025506	트롤링압력 스프링	1	1	
10	25507	외측압력 스프링	1	1	
11	025509	스페이서	(1)	(1)	apply if needed
12	150508	완충 피스톤	1	1	
13	240503	방향전환 밸브	1	1	
14	25019	동 가스켓	1	1	
15	240502	밸브 플러그	1	1	
16	025514	슬리브	1	1	
17	240506	코어 가스켓	1	1	
18	240504	전자밸브 코어	1	1	
19	C06100020	육각소켓 스크류	4	4	
20	400540	트롤링밸브 조합	(1)	(1)	
21	SB01605	볼(5/16")	1	1	
22	150518	트롤링디텐트 스프링	1	1	
23	SW0612215	스프링 와셔	1	1	
24	C06100025S	육각소켓 스크류	1	1	
25	150545	트롤링 레버	1	1	
26	PW0815516	평 와셔	1	1	
27	25524	케이블 핀	1	1	
28	JNSPN8	스냅핀	1	1	
29	SP03020	스프링 핀	1	1	
30	150549AS	트롤링브라켓 조합	(1)	(1)	
31	N05080082S	너트	2	2	
32	150549	트롤링 브라켓	1	1	
33	25536	클램프	1	1	
34	X05080012S	십자머리 스크류	2	2	
35	B08125070	스크류	2	2	
36	B08125075	스크류	2	2	
37	400653	서브플레이트 가스켓	1	1	
38	400652	서브 플레이트	1	1	
39	C05080018	육각소켓 스크류	4	4	
40	140550	솔레노이드밸브 조합	(1)	(1)	24V
	140560	솔레노이드밸브 조합	(1)	(1)	12V
41	150528	변환밸브 가스켓	1	1	
42	C08125070	육각소켓 스크류	5	5	



*The contents of this manual can be modified without prior notice for the improvement of quality.*

---



**FACTORY** : (52781) 13, Namgang-ro  
1367 beon-gil, Jinju-si,  
Gyeongnam-do, Korea  
**TEL** : +82-55-760-5500  
**FAX** : +82-55-755-9188  
**E-mail** : [dicl@d-i.co.kr](mailto:dicl@d-i.co.kr)  
**URL** : <http://www.d-i.co.kr>

*PART LIST NO. P1803N01DMT*



printed: 2017. 00.